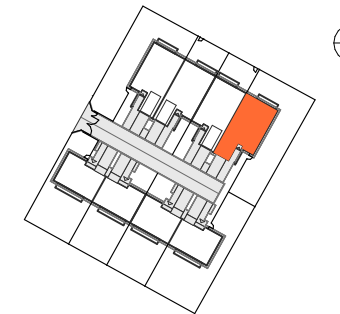


#### LEGENDA

	ściany		opaska żwirowa		otwór w ścianie		otwór w stropie / otwór w stropie poniżej
	nr i nazwa pomieszczenia powierzchnia użytkowa		linia cięcia widoku		tablica rozdzielcza		przewód spalinowy
	daszek nad wejściem/ nadwieszenie						



## BUDYNEK NR 2.2 PARTER

POWIERZCHNIA UŻYTKOWA MIESZKALNA BUDYNEK 2.2 PARTER	
POMIESZCZENIE	POWIERZCHNIA [m <sup>2</sup> ]
1/01 Wiatrołap	2,6
1/02 Komunikacja	6,5
1/03 WC	2,0
1/04 Salon	20,0
1/05 Jadalnia	12,6
1/06 Kuchnia	11,7
1/07 Kotłownia	3,6
1/08 Garaż	18,0
<b>Suma</b>	<b>77,0 m<sup>2</sup></b>

**Suma pow. użytkowej budynku  
Parter + Garaż + Piętro 142,2m<sup>2</sup>**

INWESTOR:



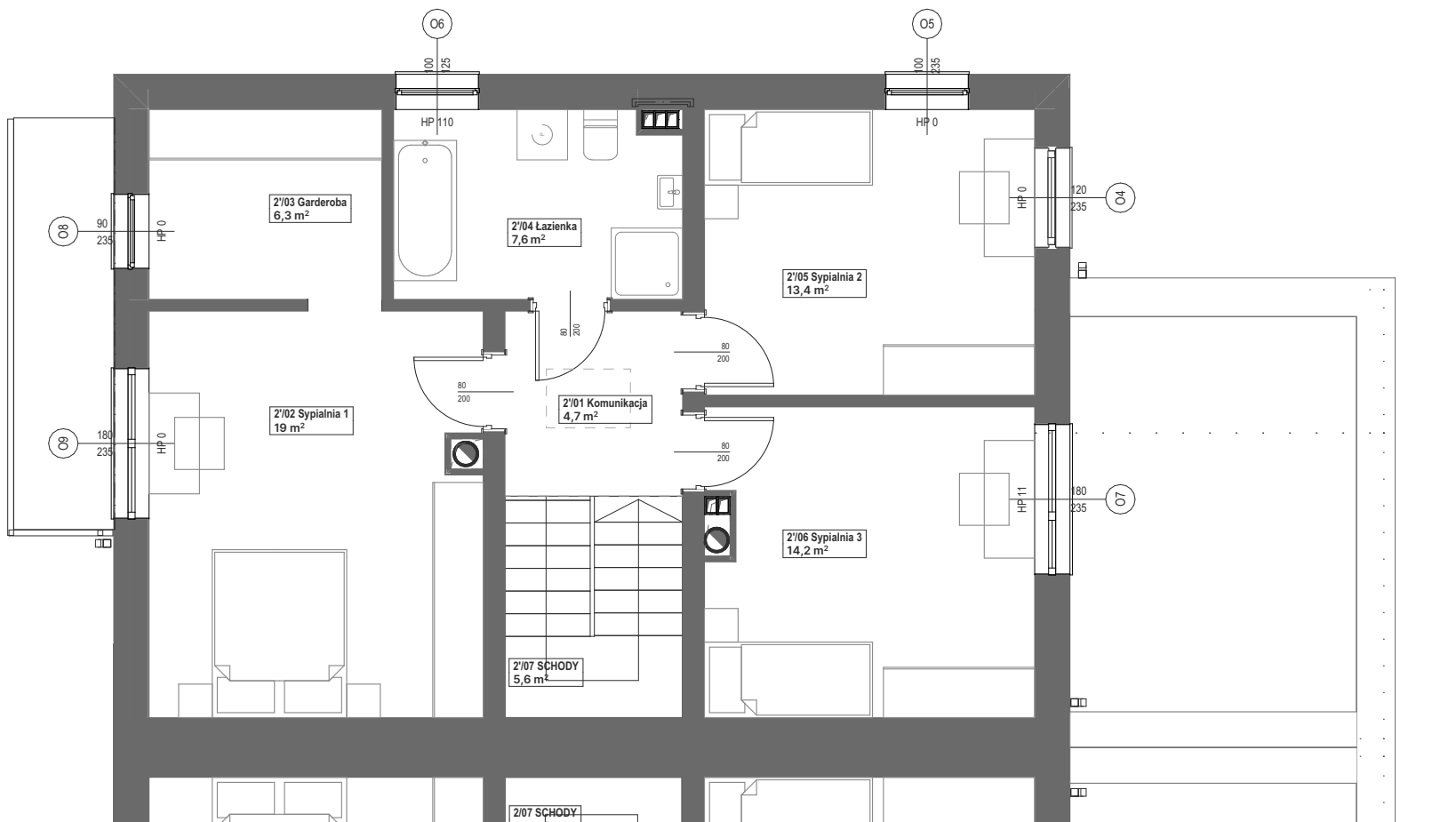
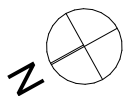
PROJEKTANT:

www.chrarch.com

**Chmielewski + Partners**  
architects and experts

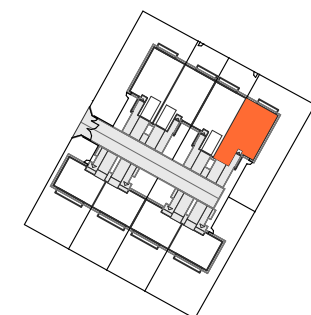
#### UWAGI:

1. Przedstawione w tym materiale urządzenia sanitarne i kuchenne, drzwi wewnętrzne, łazienkowe, materiały wykończeniowe podłóg/parkiet/gazura/terakota/ oraz elementy aranżacji nie stanowią wyposażenia lokali, a ich rozmieszczenie jest przykładowe.
2. Aranżacja ścianek działowych może podlegać zmianom na wniosek klienta.
3. Wszystkie zmiany w układzie podejść do kanalizacji sanitarnej i wentylacji, wymagające naruszenia obudowy szachtu instalacyjnego w lokalu podlegają akceptacji projektanta i nie mogą być dokonywane samodzielnie.
4. Instalowanie indywidualnych wentylatorów, za wyjątkiem przeznaczonych do tego celu kanałów kuchennych jest zabronione.
5. Naruszenie elementów konstrukcji jest zabronione.
6. Zabudowa tarasów i loggi, instalowanie rolet zewnętrznych, markiz, krat, jednostek zewnętrznych klimatyzacji, itp. bez akceptacji projektanta jest zabronione.
7. Karta służy wskazaniu położenia projektowanych pomieszczeń lokalu wyrysowanych na podstawie projektu budowlanego, mogą wystąpić niewielkie zmiany.
8. Powierzchnia użytkowa jest obliczana dla wymiarów budynku w stanie wykończonym na poziomie podłogi nie licząc listew przypodłogowych, progów itp. Powierzchnie pomieszczeń mogą ulec niewielkiej zmianie.
9. Ostateczne wymiary powierzchni oraz powierzchni działki i ogrodu zostaną podane w dokumentacji powykonawczej.
10. Pomiarów pod zakup mebli, urządzeń i wyposażenia należy dokonać po wydaniu lokalu.
11. Wysokość lokalu, podano z uwzględnieniem warstw wykończeniowych posadzki /2cm/ oraz grubości tynku na suficie.
12. Projekt chroniony prawem autorskim.



#### LEGENDA

	ściany		w wejście do budynku
	opaska żwirowa		linia cięcia widoku
	otwór w ścianie		tablica rozdzielcza
	1/03 Kuchnia 6,3 m <sup>2</sup>		daszek nad wejściem/ nadwieszenie
	nr i nazwa pomieszczenia powierzchnia użytkowa		otwór w stropie / otwór w stropie poniżej
			przewód spalinowy



## BUDYNEK NR 2.2 PIĘTRO

### POWIERZCHNIA UŻYTKOWA MIESZKALNA BUDYNEK 2.2 PIĘTRO

POMIESZCZENIE	POWIERZCHNIA [m <sup>2</sup> ]
2/01 Komunikacja	4,7
2/02 Sypialnia 1	19,0
2/03 Garderoba	6,3
2/04 Łazienka	7,6
2/05 Sypialnia 2	13,4
2/06 Sypialnia 3	14,2
<b>Suma</b>	<b>65,2 m<sup>2</sup></b>

**Suma pow. użytkowej budynku  
Parter + Garaż + Piętro** 142,2m<sup>2</sup>

INWESTOR:



PROJEKTANT:

www.chrarch.com

**Chmielewski + Partners**  
architects and experts

#### UWAGI:

1. Przedstawione w tym materiale urządzenia sanitarne i kuchenne, drzwi wewnętrzne, materiały wykończeniowe podłóg/parkiet/gazura/terakota/ oraz elementy aranżacji nie stanowią wyposażenia lokali, a ich rozmieszczenie jest przykładowe.
2. Aranżacja ścianek działowych może podlegać zmianom na wniosek klienta.
3. Wszystkie zmiany w układzie podejść do kanalizacji sanitarnej i wentylacji, wymagające naruszenia obudowy szachtu instalacyjnego w lokalu, podlegają akceptacji projektanta i nie mogą być dokonywane samodzielnie.
4. Instalowanie indywidualnych wentylatorów, za wyjątkiem przeznaczonych do tego celu kanałów kuchennych jest zabronione.
5. Naruszenie elementów konstrukcji jest zabronione.
6. Zabudowa tarasów i loggi, instalowanie rolet zewnętrznych, markiz, krat, jednostek zewnętrznych klimatyzacji, itp. bez akceptacji projektanta jest zabronione.
7. Karta służy wskazaniu położenia projektowanych pomieszczeń lokalu wysowanych na podstawie projektu budowlanego, mogą wystąpić niewielkie zmiany.
8. Powierzchnia użytkowa jest obliczana dla wymiarów budynku w stanie wykończonym na poziomie podłogi nie licząc listew przypodłogowych, progów itp. Powierzchnie pomieszczeń mogą ulec niewielkiej zmianie.
9. Ostateczne wymiary powierzchni oraz powierzchni działki i ogrodu zostaną podane w dokumentacji powykonawczej.
10. Pomiarów pod zakup mebli, urządzeń i wyposażenia należy dokonać po wydaniu lokalu.
11. Wysokość lokalu, podano z uwzględnieniem warstw wykończeniowych posadzki /2cm/ oraz grubości tynku na suficie.
12. Projekt chroniony prawem autorskim.