



## BUDYNEK MIESZKALNY WIELORODZINNY D1

ul. Pienista / Maczka w Łodzi  
dz.nr 43/10, 43/13  
frag.dz.nr 43/1, 43/26, 43/29, 43/32, 43/35, 43/37, 43/39, 43/12, obręb P-34

[www.nowemiastopolesie.pl](http://www.nowemiastopolesie.pl)

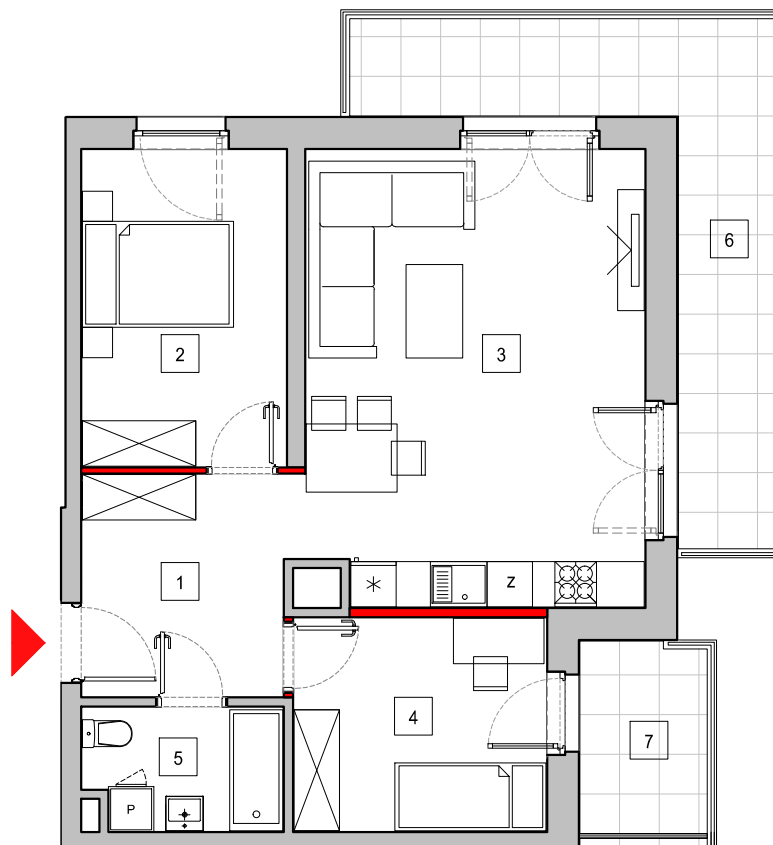
e-mail: [bsmlodz@atal.pl](mailto:bsmlodz@atal.pl)

telefon: (+48) 42 632 23 43; (+48) 42 632 90 57

ATAL S.A. Biuro Sprzedaży Mieszkań, 91-002 Łódź, ul. Drewnowska 43a lok. LB1



Nowe Miasto  
POLESIE



skala 1:100

D2



D1



D3



### ETAP IVB MIESZKANIE D1.1\_1\_5

PIĘTRO 1

1	Komunikacja	8,11 m <sup>2</sup>
2	Sypialnia 2	11,24 m <sup>2</sup>
3	Pokój dzienny z aneksem kuchennym	26,62 m <sup>2</sup>
4	Sypialnia 1	9,36 m <sup>2</sup>
5	Łazienka	4,12 m <sup>2</sup>
	powierzchnia ścian działowych możliwych do demontażu/wyburzenia	0,85 m <sup>2</sup>
<b>MAKSYMALNA POWIERZCHNIA UŻYTKOWA</b>		<b>60,30 m<sup>2</sup></b>
6	Balkon 1	14,58 m <sup>2</sup>
7	Balkon 2	4,23 m <sup>2</sup>

1. Wymiary pomieszczeń, lokalizację przyborów sanitarnych i inne podano na podstawie projektu budowlanego. W toku budowy mogą wystąpić różnice w stosunku do stanu wynikającego z projektu, wynikające ze specyfiki prac budowlanych.

2. Powierzchnia jest obliczona w świetle pionowych przegród w stanie wykończonym, przy uwzględnieniu tynków i okładzin o grubości 1,5cm, na poziomie podłogi bez uwzględnienia listew przypodłogowych, progów itp. Wymiary są podane w stanie bez wykończenia.

3. Powierzchnia użytkowa lokali oraz pomieszczeń określona jest na podstawie rozporządzenia Ministra Transportu, Budownictwa i Gospodarki Morskiej z dnia 25.04.2012 r. w sprawie szczegółowego zakresu i formy projektu budowlanego oraz przy uwzględnieniu treści Polskiej Normy PN-ISO 9836:1997. Powierzchnia użytkowa uwzględnia powierzchnię zajmowaną przez elementy nadające się do demontażu i rozbiórki (rury, kanały i ścianki działowe), nie uwzględnia natomiast powierzchni otworów na drzwi i okna oraz nisze w elementach zamykających.