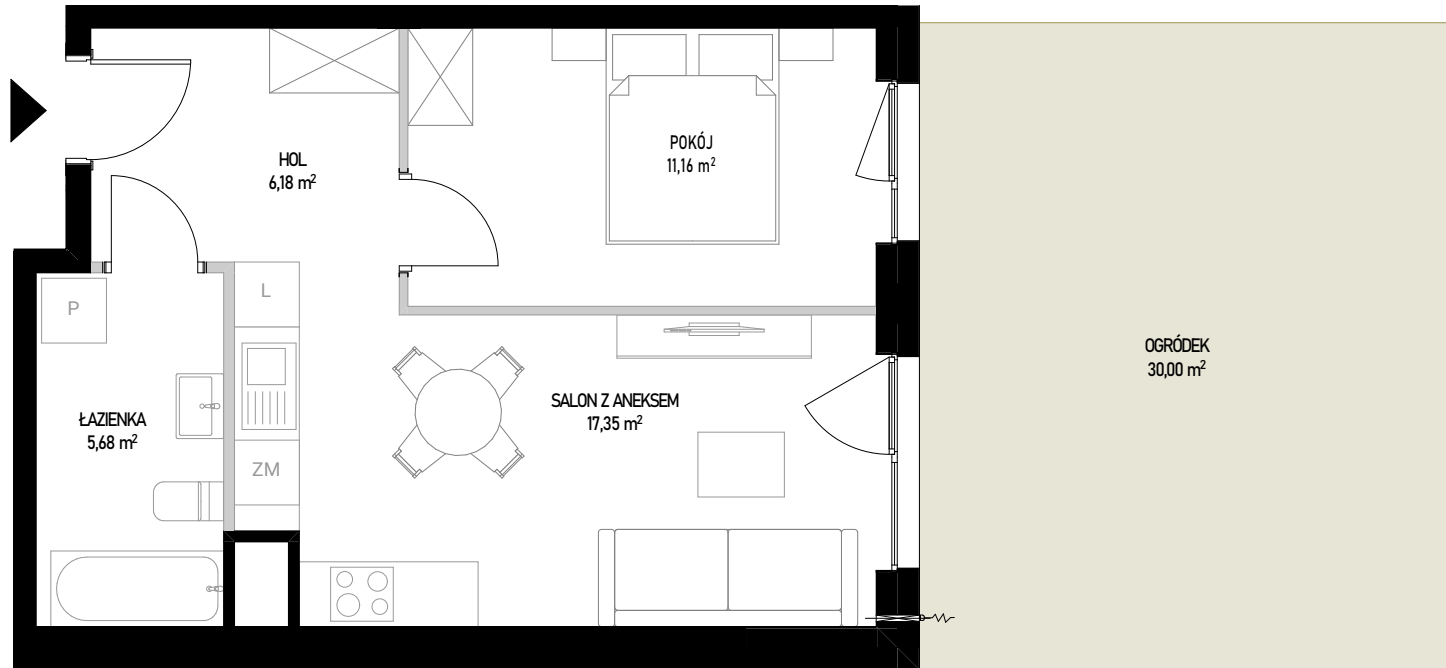


MIESZKANIE B 13



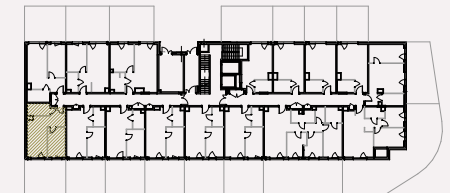
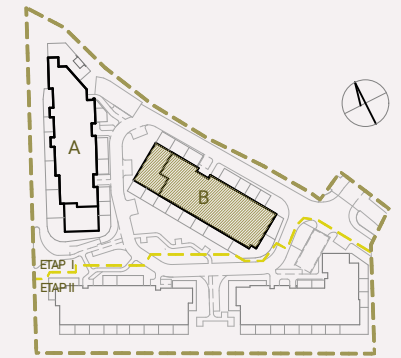
ściany bez możliwości rozbiórki
 ściany z możliwością rozbiórki

Powierzchnia użytkowa lokalu określona jest na podstawie Rozporządzenia Ministra Rozwoju z dnia 11 września 2020 roku w sprawie szczegółowego zakresu i formy projektu budowlanego oraz przy uwzględnieniu treści Polskiej Normy PN-ISO 9836:2022-07. Karta lokalowa ma znaczenie poglądowe i przedstawia przykładową aranżację lokalu. Karta lokalowa została opracowana na podstawie projektu wykonawczego. W toku dalszego projektowania, budowy lub zmian lokatorskich, mogą nastąpić zmiany w stosunku do informacji zawartych w karcie lokalowej. Informacje zawarte w karcie lokalowej nie stanowią oferty handlowej w rozumieniu przepisów kodeksu cywilnego.

SKALA 1:70



WITOSA PARK



NUMER MIESZKANIA 13

BUDYNEK	POKOJE	PIĘTRO	KLATKA
B	2	0	1
	SALON Z ANEKSEM		17,35 m ²
	POKÓJ		11,16 m ²
	ŁAZIENKA		5,68 m ²
	HOL		6,18 m ²
	POW. UŻYTKOWA		40,37 m²
	POW. ŚCIAN DO DEMONTAŻU		0,93 m ²
	POW. SPRZEDAŻY		41,30 m²
	OGRÓDEK		30,00 m ²

INWESTOR:

budimex

BIURO SPRZEDAŻY:

WITOSA PARK
 ul. Piątkowska 165,
 60-650 Poznań
 +48 535 455 555
www.witosa-park.pl