

Skala 1:100

MIESZKANIE NR A.33

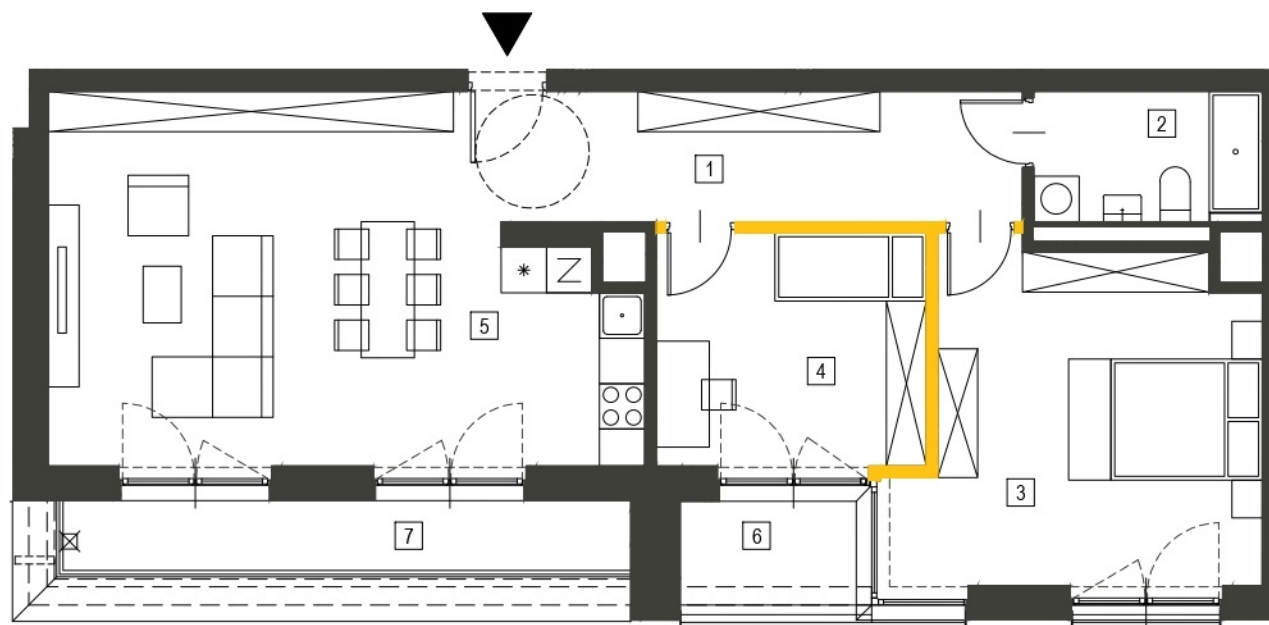
Piętro 5 | 3 POKOJE



**Apartamenty
Dębowa**

BUDYNEK MIESZKALNY WIELORODZINNY

Łódź, ul. Dębowa / Senatorska
działki nr 63/6, 63/7, 63/9



— Ściany działowe z możliwością demontażu

ZESTAWIENIE POWIERZCHNI

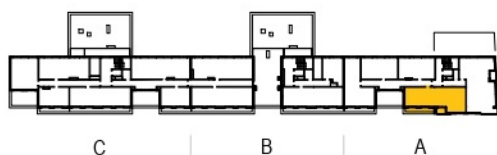
1	Korytarz	12.81 m ²
2	Łazienka	5.19 m ²
3	Sypialnia	19.71 m ²
4	Sypialnia	11.00 m ²
5	Salon + kuchnia	33.76 m ²

Powierzchnia użytkowa mieszkania **82.47 m²**

Powierzchnia pod ścianami
działowymi z możliwością demontażu

6	Loggia	3.49 m ²
7	Taras	6.94 m ²

Lokalizacja mieszkania



1. Wymiary pomieszczeń, lokalizacja urządzeń i instalacji zostały podane zgodnie z projektem wykonawczym. W toku realizacji prac budowlanych mogą wystąpić nieznaczne zmiany.
2. Powierzchnia użytkowa lokali oraz pomieszczeń określona została zgodnie z normą PN-ISO 9836:2015-12.
3. Przedstawiona na rzucie aranżacja (urządzenia i meble) ma charakter wyłącznie ilustracyjny, nie stanowi przedmiotu umowy, sprzedaży ani wyposażenia lokalu.



Epol Holding

biuro sprzedaży

ul. Targowa 9A, 90-042 Łódź
e-mail: biuro@apartamentydebowa.pl
tel. +48 885 588 393
www.apartamentydebowa.pl