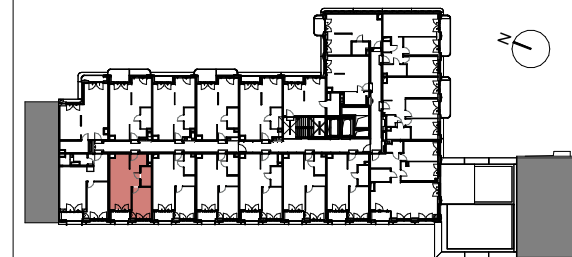


# ŻELAZNA 54.

+48 790 800 294  
www.zelazna54.pl

BUDYNEK MIESZKALNY WIELORODZINNY Z FUNKCJAMI  
USŁUGOWYMI, GARAZEM PODZIEMNYM,  
ZAGOSPODAROWANIEM TERENU I NIEZBEDNĄ  
INFRASTRUKTURĄ TECHNICZNĄ, ZE ZJAZDEM  
Z UL. ŻELAZNEJ, PRZY UL. ŻELAZNEJ 54.

## PLAN SYTUACYJNY



ul. Żelazna

5 PIĘTRO

**MIESZKANIE** KLATKA NR MIESZKANIA  
**A.05.11**  
PIĘTRO

LICZBA POKOI	POWIERZCHNIA UŻYTKOWA	WYSOKOŚĆ (w stanie deweloperskim)
2	40.80 m <sup>2</sup>	2.80 m

## WYKAZ POWIERZCHNI POMIESZCZEŃ

1.	Salon z aneksem	22.34 m <sup>2</sup>
2.	Sypialnia	10.85 m <sup>2</sup>
3.	Łazienka	3.59 m <sup>2</sup>
4.	Przedpokój	4.02 m <sup>2</sup>
5.	Loggia	2.80 m <sup>2</sup>

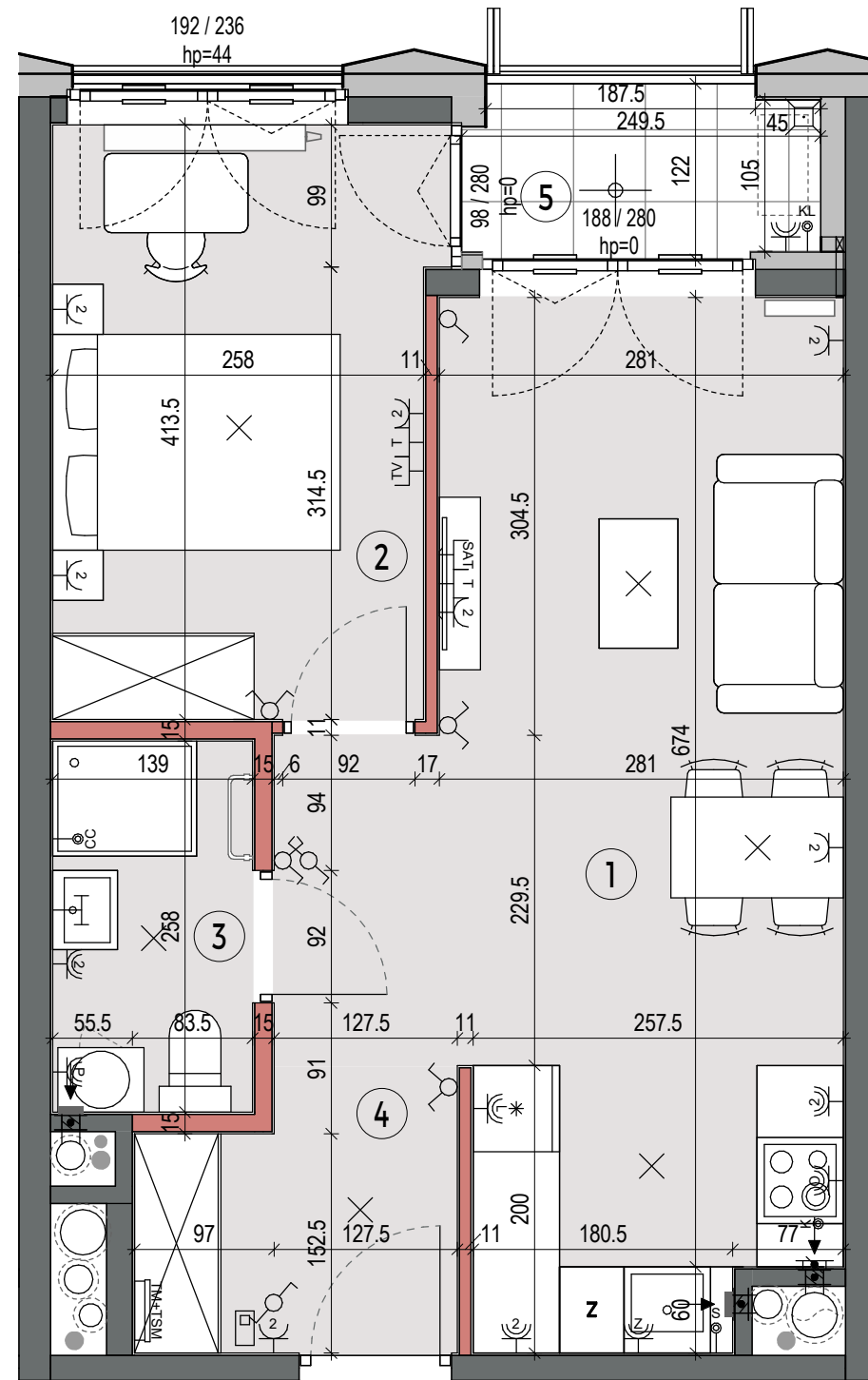
## INNE MIESZKANIA O PODOBNYM UKŁADZIE

PIĘTRO	1	2	3	4	5	6	7	8
NR	01.07 01.09 01.12	02.07 02.09 02.12	03.07 03.09 03.12	04.07 04.09 04.12	05.06 05.08	06.06 06.08 06.11	07.04 07.06 07.09	-



Matexi Polska Żelazna sp. z o.o.  
ul. Jana Pawła II 29  
00-867 Warszawa  
www.matexipolska.pl

**SAAW** SAAW sp. z o.o.  
ul. Genowska 6  
03-693 Warszawa  
www.saa.w.pl



ściany nierozbieralne	przepust 50x100mm dla przewodu inst. klimatyzacji (obustronnie zakończony wełną i zaślepiony)	KL-SF jednostka wewnętrzna klimatyzacji sufitowa (do zabudowy indywidualnej)	pión kuchennego okapu (króciec $\varnothing=125\text{mm}$ )	łącznik oświetleniowy jednobiegunowy	KL-W wypust dla jednostki zewnętrznej klimatyzacji
ściany demontowalne	nawiewnik glistowy	KL-S jednostka wewnętrzna klimatyzacji ścienna	pión wentylacyjny (króciec $\varnothing=125\text{mm}$ )	łącznik oświetleniowy świecznikowy	KL-T wypust dla termostatu grzejnika kanałowego
balustrada balkonowa/loggia	nawiewnik okienny	linia freonowa zasilająca jednostkę klimatyzacji	doniczka balkonowa z substratem	łącznik oświetleniowy schodowy	KL-S wypust oświetleniowy sufitowy
grzejnik płytowy	niezabudowana rura instalacji (hs - wysokość spodu rury)	odprowadzenie skroplin (do zabudowy indywidualnej)	taras - zieleni ekstensywna	wypust dla kuchni elektrycznej	KL-S wypust oświetleniowy ścienny
grzejnik pionowy (zeberkowy)	proponowana lokalizacja jednostki zewn. klimatyzacji	sufitowa skrzynka klimatyzacji (do zabudowy indywidualnej)	taras - opaska żwirowa	wypust dla oświetlenia szafek kuchennych	KL-S zewnętrzna oprawa oświetlenia balkon/loggia
grzejnik łazienkowy drabinkowy	pión kanalizacyjny	puszka podtynkowa 8x20x20cm na zapas inst. freonowej klimatyzacji (pod stropem, zaślepiena)	plyty balkonowe	puszka miejscowych połączeń wyrównawczych	KL-S zewnętrzna oprawa oświetlenia ściennego
grzejnik kanałowy	wpust odwodnienia (pod warstwami wykończenia)	sterownik pokojowy klimatyzacji	okiennice na loggiach	wypust dla zasilania markizy	KL-S wideodomofon z funkcją dzwonka
termostat pokojowy natynkowy	transfer inst. kanalizacji (w warstwach pod wykończeniem)				KL-S natynkowa tablica mieszkaniowa elektryczna i teletechniczna

**KARTA KATALOGOWA JEST ZAŁĄCZNIKIEM DO UMOWY**  
Zgodnie z PN-ISO 9836:2022-07 powierzchnia użytkowa lokalu jest obliczana w metrach kwadratowych z dokładnością do dwóch miejsc po przecinku, dla wymiarów lokalu w stanie wykończonym na poziomie podłogi. Do powierzchni użytkowej nie wlicza się powierzchni elementów nadających się do demontażu (rur, kanałów, ścianek działowych) oraz loggii, balkonów czy tarasów. Wymiary podane są w stanie wykończonym. Wymiary, wysokość i powierzchnie mogą ulec nieznacznym zmianom. Instalacje oraz urządzenia elektryczne, sanitarne i drzwi wewnętrzne nie stanowią wyposażenia lokali. Instalacja klimatyzacji zgodnie z rysunkiem oraz legendą rysunku. Przedstawiono przykładowe rozmieszczenie urządzeń sanitarnych i kuchennych. Podłoga pod posadzki wykonane ze szlichty. Na warstwy wykończeniowe podłóg przewidziano 2 cm. Zabrania się ingerencji w elementy nośne budynku oraz szachty instalacyjne.

