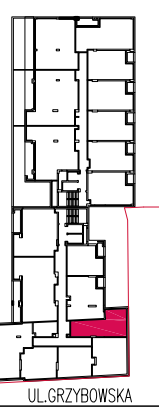


PLAN SYTUACYJNY



1 PIĘTRO / KLATKA A

klątka nr mieszkania
MIESZKANIE A.01.03
piętro

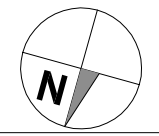
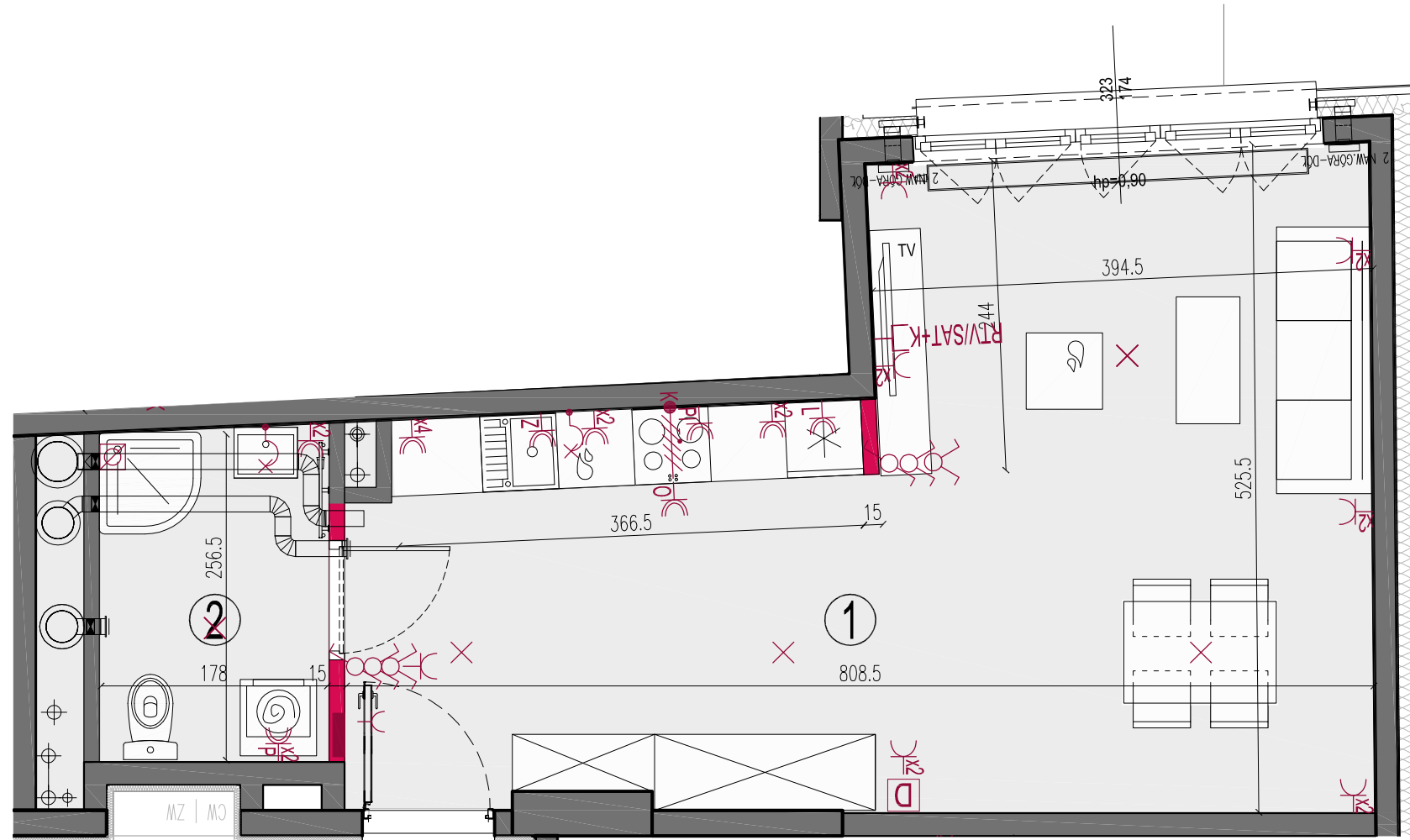
LICZBA POKOI	POWIERZCHNIA UŻYTKOWA	WYSOKOŚĆ
1	37.73 m²	2.77 m

WYKAZ POWIERZCHNI POMIESZCZEŃ

1. SALON + ANEKS KUCHENNY	32.70 m ²
2. ŁAZIENKA	4.64 m ²
POWIERZCHNIA POD ŚCIANKAMI NADAJĄCYMI SIĘ DO DEMONTAŻU	0.39 m ²

INNE MIESZKANIA O PODOBNYM UKŁADZIE

PIĘTRO	1	2	3	4	5	6	7	8
NR	A.01.03	A.02.03	A.03.03	A.04.03				
PIĘTRO	9	10	11	12	13	14	15	16
NR								



- ściany nierozbieralne
- ściany demontowalne
- zabudowa tarasu / loggi
- przegroda tarasu / loggi
- proponowana lokalizacja zewnętrznej jednostki klimat. oprawy ośw. balkonowa
- wpust tarasowy
- pion inst.kanalizacji sanitarnej
- instalacja wywiewna miesz. z kuchni / łazienek / WC
- instalacja wywiewna miesz. z okapu
- grzejnik płytowy
- grzejnik płytowy ze zdalną głowicą
- grzejnik kanałowy
- grzejnik łazienkowy drabinkowy
- grzejnik płytowy
- termostat pokojowy natynkowy
- nawiewnik ścienny
- łącznik: jednofazowy IP20
- świecznikowy IP20
- schodowy IP20
- krzyżowy IP20
- elementy instalacji montowane w pionie
- puszka miejscowych połączeń wyrównawczych
- gniazdo elektryczne: jednofazowe 230V IP20
- jednofazowe 230V IP20 dwa gniazda pojedyncze w podwójnej ramce
- wypust zasilający trójfazowy zakończony puszką natynkową pod kuchenkę elektryczną
- wypust zasilający jednofazowy zakończony puszką natynkową
- gniazdo multimedialne RTV/SAT+K-1xRTV/SAT+1LAN
- jednofazowe 230V IP44 L - lodówka Z - zmywarka O - okap K - płyta indukcyjna P - pralka
- tablica mieszkaniowa ele. tablica mieszkaniowa tele. wyposażona w gniazdo ele. przycisk dzwonekowy przed wejściem do lokalu
- wypust ośw. naścienny
- wypust oświetleniowy
- domofon

- gniazdo elektryczne: jednofazowe 230V IP20
- jednofazowe 230V IP20 dwa gniazda pojedyncze w podwójnej ramce
- wypust zasilający trójfazowy zakończony puszką natynkową pod kuchenkę elektryczną
- wypust zasilający jednofazowy zakończony puszką natynkową
- gniazdo multimedialne RTV/SAT+K-1xRTV/SAT+1LAN
- jednofazowe 230V IP44 L - lodówka Z - zmywarka O - okap K - płyta indukcyjna P - pralka
- tablica mieszkaniowa ele. tablica mieszkaniowa tele. wyposażona w gniazdo ele. przycisk dzwonekowy przed wejściem do lokalu
- wypust ośw. naścienny
- wypust oświetleniowy
- domofon

- jednofazowe 230V IP44 L - lodówka Z - zmywarka O - okap K - płyta indukcyjna P - pralka
- wypust ośw. naścienny
- wypust oświetleniowy
- domofon

- tablica mieszkaniowa ele. tablica mieszkaniowa tele. wyposażona w gniazdo ele. przycisk dzwonekowy przed wejściem do lokalu
- wypust ośw. naścienny
- wypust oświetleniowy
- domofon

- OZNACZENIA OKIEN:
- (S/FIX+S/FIX) Sm
(H/FIX+H/FIX) Hm
Sm - szerokość w świetle muru
Hm - wysokość w świetle muru
S - szerokość kwadratowy okna
H - wysokość kwadratowy okna
hp - wysokość sponu otworu okiennego od poziomu posadzki
- UWAGA: Wymiary okien mogą ulec nieznaczny zmianom, w zależności od technologii okien.

KARTA KATALOGOWA JEST ZAŁĄCZNIKIEM DO UMOWY

Zgodnie z PN ISO 9836 1997, powierzchnia użytkowa lokalu jest obliczana w metrach kwadratowych z dokładnością do dwóch miejsc po przecinku, dla wymiarów lokalu w stanie wykończonym na poziomie podłogi. Do powierzchni użytkowej wlicza się powierzchnię elementów nadających się do demontażu (rury, kanały, ścianki działowe).

Wymiary podane są w stanie wykończonym. Wymiary i powierzchnie mogą ulec nieznaczny zmianom. Instalacje oraz urządzenia elektryczne, sanitarne i drzwi wewnętrzne nie stanowią wyposażenia lokalu. Przedstawiono przykładowe rozmieszczenie urządzeń sanitarnych i kuchennych. Podłoga pod posadzkę wykonaną ze szlificy. Na warstwy wykończeniowe podłóg przewidziano 2 cm. Zabrania się ingerencji w elementy nośne budynku oraz szachty instalacyjne.



Matexi Polska Sp. z o.o.
al. Jana Pawła II 27, 00-867 Warszawa
www.matexpolska.pl

MKC ARCHITEKTURA
spółka z ograniczoną odpowiedzialnością sp. k.

04-174 Warszawa ul. Tamowiecka 13
tel/fax: (+48) 22-612-44-88, 22-612-43-44
e-mail: biuro@mkc.com.pl
internet: www.mkc.com.pl

