



URSUS
VITA

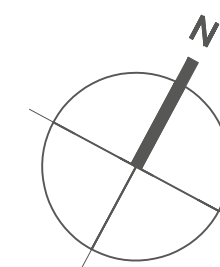
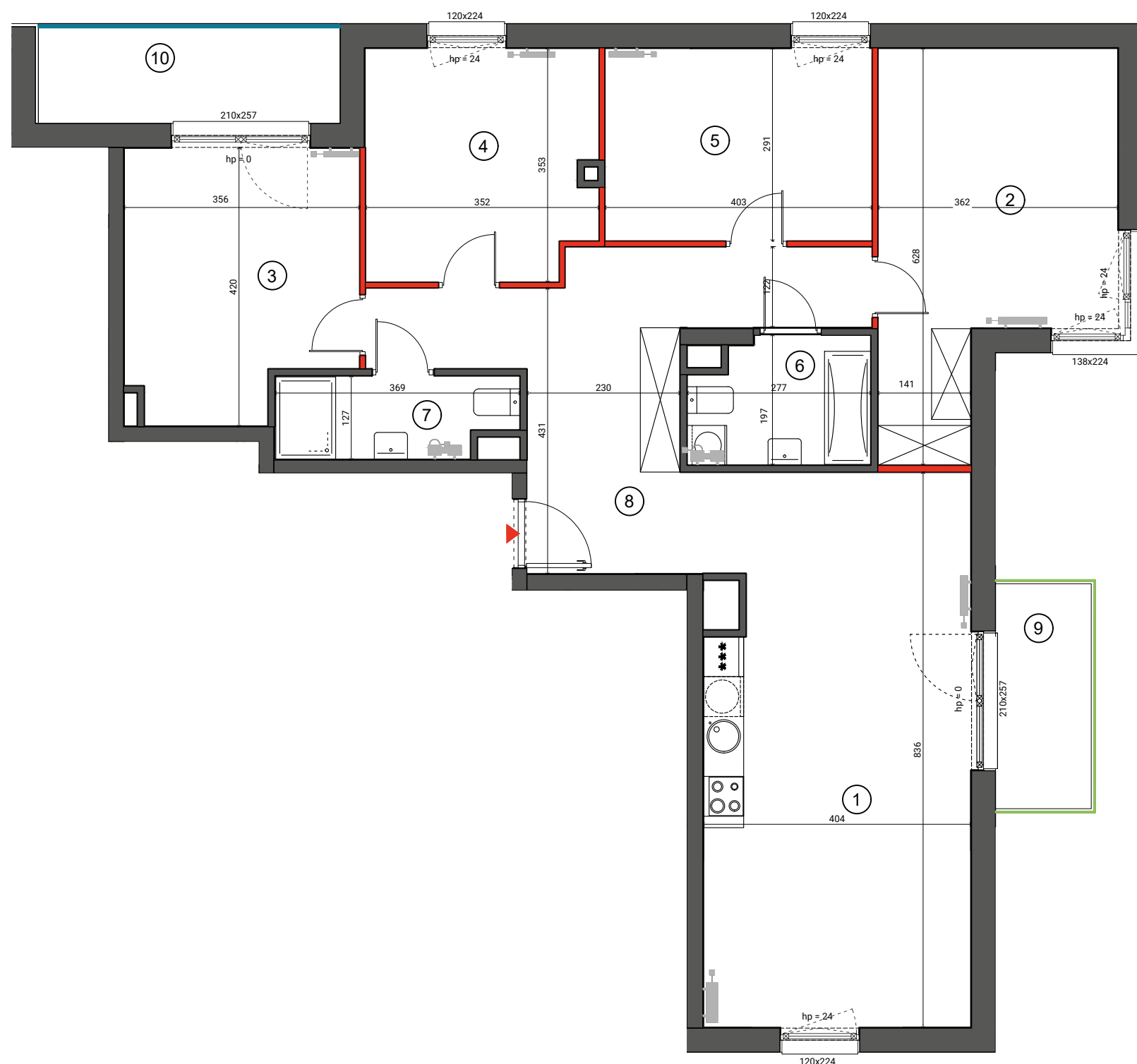
Mieszkanie
5 - pokojowe
z aneksem

116.72 m²
Bud. B1
Nr 3



PIĘTRO

P ① 2 3 4 5 6 7



1	SALON + ANEKS	32.88m ²
2	SYPIALNIA	18.01m ²
3	SYPIALNIA	13.40m ²
4	SYPIALNIA	11.87m ²
5	SYPIALNIA	11.65m ²
6	ŁAZIENKA	5.02m ²
7	ŁAZIENKA	4.31m ²
8	HOL	17.98m ²
POWIERZCHNIA UŻYTKOWA		115.12m²
POWIERZCHNIA POD ŚCIANAMI DZIAŁOWYMI		1.60m²
ŁĄCZNA POWIERZCHNIA LOKALU		116.72 m²
9	BALKON	4.87m ²
10	LOGGIA	6.54m ²

i Wysokość mieszkania = 279 cm
Powierzchnie liczone wg normy ISO 9836:1997

- █ ŚCIANA ROZBIERALNA
- █ GRZEJNIK C.O.
- █ PRZEGRODA BALKONOWA
- █ BALUSTRADA STALOWA
- █ BALUSTRADA SZKLANA

Lokalizację przyborów sanitarnych, rozmieszczenie punktów oświetleniowych, itp. podano zgodnie z projektem wykonawczym. Mogą wystąpić niewielkie różnice wymiarów i usytuowania elementów powstałe w trakcie realizacji prac budowlanych. Zestawienie powierzchni użytkowych poszczególnych pomieszczeń i lokalu podano na podstawie projektu budowlanego. Ostateczna powierzchnia zostanie obliczona na podstawie pomiaru powykonawczego zgodnie z wymienioną normą. Aranżacja mieszkania (tj. meble, wyposażenie kuchni i łazienek oraz sanitariaty) ma charakter poglądowy i nie stanowi wyposażenia lokalu w standardzie oferowanym do sprzedaży.

Dantex

BIURO SPRZEDAŻY
ulica Silnikowa 5
(parking Factory Outlet)
email: ursusvita@dantex.pl
telefon: 22 123 75 95