

3 pokoje z aneksem | 56.88 m²

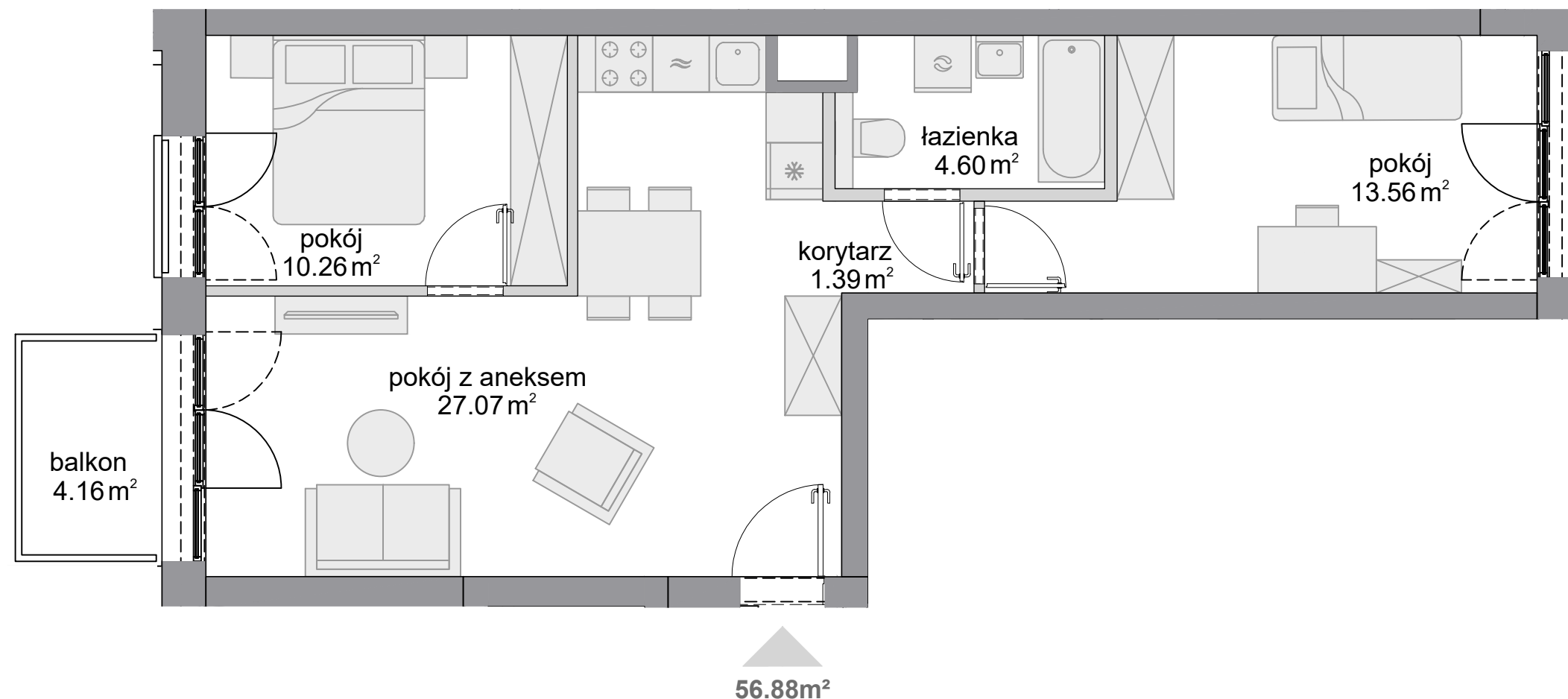
Budynek A
Mieszkanie 273
Piętro 1
Liczba pokoi 3

Zestawienie powierzchni

Powierzchnia użytkowa	56.88 m ²
Pow. ścian do demontażu	1.19 m ²
Powierzchnia łączna	58.07 m ²

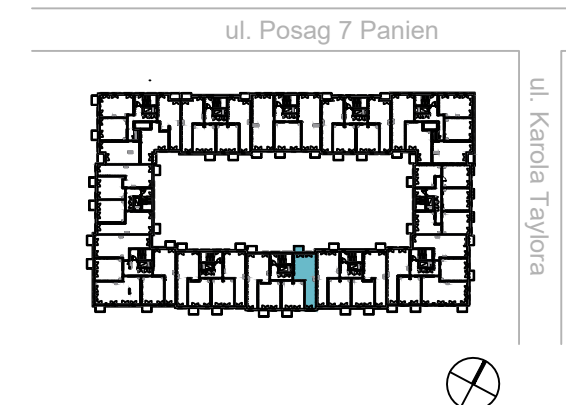
Zestawienie pomieszczeń

pokój z aneksem	27.07m ²
pokój	13.56m ²
pokój	10.26m ²
łazienka	4.60m ²
korytarz	1.39m ²
balkon	4.16m ²



■ ściany niedemontowalne □ ściany z możliwością demontażu

Schemat budynku



KARTA KATALOGOWA OPRACOWANA NA PODSTAWIE PROJEKTU BUDOWLANEGO, W LOKALACH MOGĄ WYSTĄPIĆ ZMIANY WPROWADZONE NA ETAPIE PROJEKTU WYKONAWCZEGO. WYMIARY I POWIERZCHNIE SĄ LICZONE WEDŁUG ROZPORZĄDZENIA MINISTRA ROZWOJU Z DNIA 11 WRZEŚNIA 2020 R. W SPRAWIE SZCZEGÓŁOWEGO ZAKRESU I FORMY PROJEKTU BUDOWLANEGO, ZGODNIE Z ZASADAMI ZAWARTYMI W POLSKIEJ NORMIE PN-ISO 9836:2022-07. OSTATECZNA POWIERZCHNIA ZOSTANIE OBLICZONA NA PODSTAWIE POMIARU POWYKONAWCZEGO, ZGODNIE Z POWYŻEJ WYMIENIONĄ NORMĄ. ARANŻACJA MIESZKANIA (T.J. DRZWI WEWNĘTRZNE, MEBLE, SPRZĘT AGD I RTV) MA CHARAKTER POGLĄDOWY I NIE STANOWI WYPOSAŻENIA LOKALU W STANDARDZIE OFEROWANYM DO SPRZEDAŻY. POMIARÓW POD ZAKUP MEBLI URZĄDZEŃ I WYPOSAŻENIA NALEŻY DOKONAĆ Z NATURY, PO ZAKOŃCZENIU REALIZACJI.