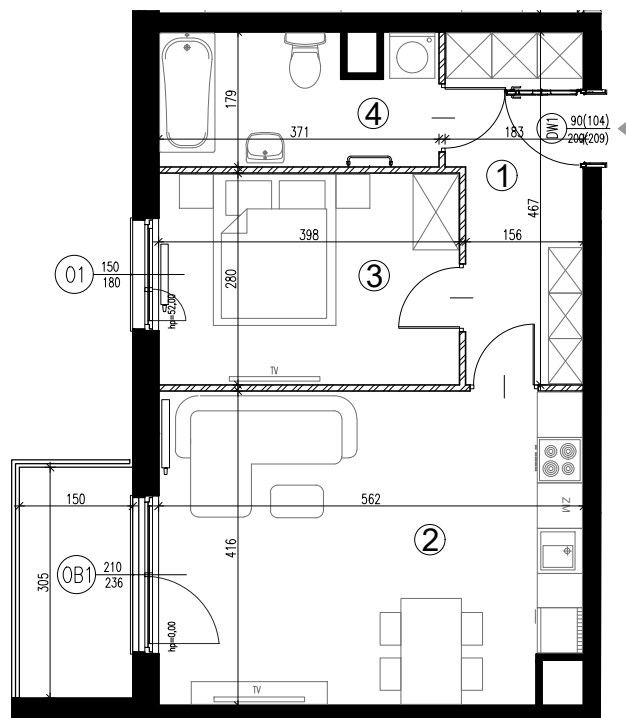
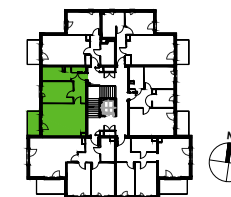
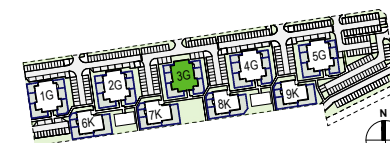


**3G.67 (19)** | powierzchnia: **47,28 m<sup>2</sup>**  
 piętro III | 2 pokoje | balkon **4,58 m<sup>2</sup>**

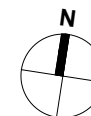
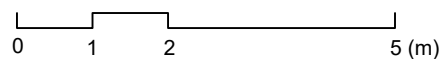
ZESPÓŁ DZIEWIĘCIU BUDYKÓW MIESZKALNYCH  
 ZIELONE ZAMIENIE 9



ORIENTACJA



 ŚCIANY DZIAŁOWE  
 ŚCIANY NIEROZBIERALNE



**INWESTOR:**

ZIELONE ZAMIENIE 2 SP. Z O.O  
 ul. Żaryna 2B, 02-593 Warszawa

**DEWELOPER:**

WHITE STONE DEVELOPMENT SP. Z O.O  
 ul. Żaryna 2B, 02-593 Warszawa

**PROJEKTANT:**

STUDIO CITY architekci SP. Z O.O SP. K  
 ul. Lekarska 8, 00-610 Warszawa  
 ul. Wincentego Pola 2/1, 71-342 Szczecin

POWIERZCHNIA

Nr	NAZWA	POW.(m <sup>2</sup> )
1	PRZEDPOKÓJ	7.57
2	POKÓJ Z ANEKSEM	22.66
3	POKÓJ	10.94
4	ŁAZIENKA	6.11
SUMA		47.28
BALKON		4.58

UWAGI:

\* OKNO Z BLENDĄ OKIENNĄ - wymiar podany w nawiasie dotyczy wysokości w świetle muru od strony wewnętrznej.

- Powierzchnie pomieszczeń podano z uwzględnieniem grubości tynków, zgodnie z normą PN-ISO 9836.  
 - Powierzchnie oraz wymiary mogą ulec niewielkim zmianom w trakcie realizacji obiektu.