

UWAGI:

- POWIERZCHNIA LOKALU LICZONA NA PODSTAWIE ROZPORZĄDZENIA MINISTRA ROZWOJU Z DN.11.09.2020R. W SPRAWIE SZCZEGÓŁOWEGO ZAKESU I FORMY PROJEKTU BUDOWLANEGO ORAZ PRZY UWZGLĘDNIENIU NORMY PN-ISO 9836:2022-07.
- POWIERZCHNIA OGRÓDKA OZNACZA TEREN PRZEZNACZONY NA WŁASNY UŻYTEK, NIE WLICZAJĄC W TO POWIERZCHNI POD BUDYNKIEM ORAZ PASA TERENU PRZED BUDYNKIEM, PRZEZNACZONEGO NA MIEJSCA POSTOJOWE I DOJŚCIA DO BUDYNKU.
- ŚCIANKI DZIAŁOWE NADAJĄCE SIĘ DO DEMONTAŻU ZAZNACZONO KOLOREM BIAŁYM.
- WYMIARY POMIESZCZEŃ PODANO W STANIE SUROWYM.
- ZE WZGLĘDU NA TRWAJĄCE PRACE POWIERZCHNIE I WYMIARY MOGĄ ULEC ZMIANIE.
- PRZEDSTAWIONA NA KARCIE ARANŻACJA MA CHARAKTER PRZYKŁADOWY, A UMEBLOWANIE NIE STANOWI WYPOSAŻENIA NABYWANEGO LOKALU. DLA MEBLI WBUDOWANYCH, POMIARU NALEŻY DOKONAĆ Z NATURY.
- KARTA INFORMACYJNA NIE STANOWI OFERTY W ROZUMIENIU KODEKSU CYWILNEGO.
- ARANŻACJA I ORIENTACYJNE ODLEGŁOŚCI NIE ZAKŁADAJĄ LOKALIZACJI GRZEJNIKÓW.

LOKAL B3.1 TYP ap

SEGMENT SKRAJNY PRAWY

PREZENTOWANY LOKAL ZAJMUJE
POWIERZCHNIĘ PARTERU I PIĘTRA

ZESTAWIENIE POWIERZCHNI PARTERU [m2]

NR. POM.	NAZWA POMIESZCZENIA	POWIERZCHNIA UŻYTKOWA
001	WIATROŁAP	1,64
002	SALON Z ANEKSEM KUCH.	39,41
003	TOALETA	3,55
004	GABINET	8,56
POWIERZCHNIA PARTERU		53,16

ZESTAWIENIE POWIERZCHNI PIĘTRA [m2]

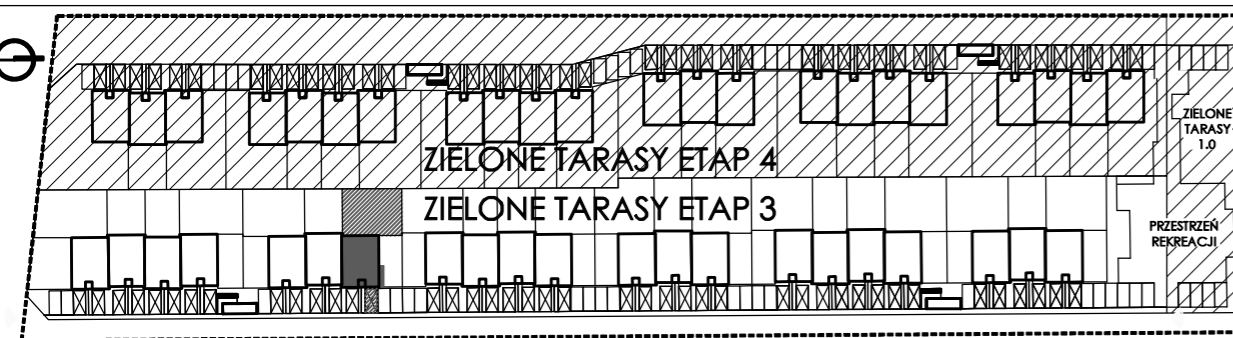
101	KORYTARZ	3,47
102	POKÓJ 1	10,32
103	POKÓJ 2	13,11
104	ŁAZIENKA	3,49
POWIERZCHNIA I PIĘTRA		30,39

POWIERZCHNIA UŻYTKOWA 83,55

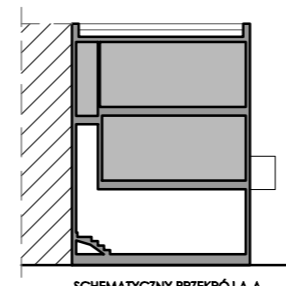
SCHODY KONDYGNACJI 0-1 4,15

POWIERZCHNIA OGRODU 117,66

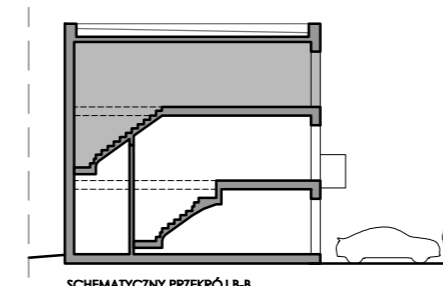
POWIERZCHNIA BALKONU 2,52



SCHEMAT LOKALIZACJI BUDYNKU



SCHEMATYCZNY PRZEKRÓJ A-A



SCHEMATYCZNY PRZEKRÓJ B-B