

- ściany konstrukcyjne, międzylokalowe, obudowy szachtów
- ściany działowe
- przegrody balkonowe i balustrady
- grzejnik drabinkowy łazienkowy
- grzejnik płytowy pokojowy
- gniazdo 230V 16A p/t
- gniazdo podwójne 230V 16A p/t
- gniazdo 230V 16A p/t IP44
- wypust 3-fazowy
- wypust sufitowy
- wypust ścienny
- wyłącznik p/t
- wyłącznik świecznikowy p/t
- wyłącznik schodowy p/t i p/t IP44
- wyłącznik sterowania wentylacją mechaniczną
- gniazdo sieciowe RJ45
- gniazdo telewizyjne RTV
- gniazdo telewizyjne RTV/SAT
- tablica elektryczna i teletechniczna
- puszka lok. wyrównania potencjałów
- oprawa zewnętrzna LED kwadratowa IP MIN 44
- wideodomofon
- piony wentylacyjne:
- okap kuchenny
- kuchnia / łazienka / wc z indywidualnym wentylatorem podtynkowym z elektrycznym zasilaniem jednofazowym
- o pion kanalizacyjny
- OZNACZENIA OKIEN:
- SO - szerokość okna
- WO - wysokość okna
- S - szerokość kwatery okna
- W - wysokość kwatery okna
- HP - wysokość spodu otworu okiennego od poziomu posadzki
- nawiewnik okienny
- nieotwieralna część okna

KARTA KATALOGOWA JEST ZAŁĄCZNIKIEM DO UMOWY.

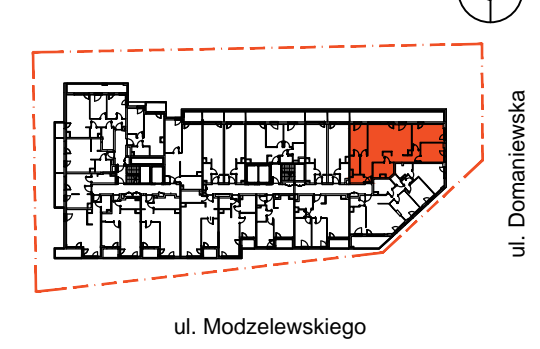
Zgodnie z PN ISO 9836:2015-12, powierzchnia użytkowa lokalu jest obliczana w metrach kwadratowych z dokładnością do dwóch miejsc po przecinku, dla wymiarów lokalu w stanie wykończonym na poziomie podłogi. Do powierzchni użytkowej nie wlicza się powierzchni elementów nadających się do demontażu (rury, kanały, ścianki działowe). Wymiary podane są w stanie wykończonym. Wymiary i powierzchnie mogą ulec nieznacznym zmianom. Instalacje oraz urządzenia elektryczne, sanitarne i drzwi wewnętrzne nie stanowią wyposażenia lokalu. Przedstawiono przykładowe rozmieszczenie urządzeń sanitarnych i kuchennych. Podłoga pod posadzki wykonane ze szlichty. Na warstwy wykończeniowe podłóg przewidziano 2 cm. Zabrania się ingerencji w elementy nośne budynku oraz szachty instalacyjne.



+48 790 800 294
www.domaniewska24.pl

BUDYNEK MIESZKALNY WIELORODZINNY
 Z USŁUGAMI I GARAŻEM PODZIEMNYM,
 INFRASTRUKTURA TECHNICZNA I ZAGOSPODAROWANIEM TERENU
 NA DZIAŁKACH O NR EW. 68 I 64/6 W OBRĘBIE 1-02-16
 PRZY UL. DOMANIEWSKIEJ 24 W WARSZAWIE

RZUT PIĘTRA 1



1 PIĘTRO / KLATKA A

MIESZKANIE A.01.04

LICZBA POKOI	POWIERZCHNIA UŻYTKOWA	WYSOKOŚĆ (w stanie deweloperskim)
4	100,77 m²	2,70 m

WYKAZ POWIERZCHNI POMIESZCZEŃ

1.	SALON + ANEKS KUCHENNY	32,09 m ²
2.	SYPIALNIA	12,93 m ²
3.	ŁAZIENKA	3,81 m ²
4.	TOALETA	2,36 m ²
5.	ŁAZIENKA	6,82 m ²
6.	SYPIALNIA	10,93 m ²
7.	SYPIALNIA	15,38 m ²
8.	PRZEDPOKÓJ	16,45 m ²
9.	TARAS	27,72 m ²

INNE MIESZKANIA O PODOBNYM UKŁADZIE

PIĘTRO	1	2	3	4	5	6	7	8
NR	-	A.02.04	A.03.04	A.04.04	-	-	-	-



Matexi Polska Sp. z o.o.
 al. Jana Pawła II 27, 00-867 Warszawa
www.domaniewska24.pl



UL. MADALIŃSKIEGO 20, 02-513 WARSZAWA
 TEL. 8565034, 8565036, FAX 8565043,
 E-MAIL wadeco@wadeco.pl