



NR BUDYNKU:

5

KONDYGNACJA:

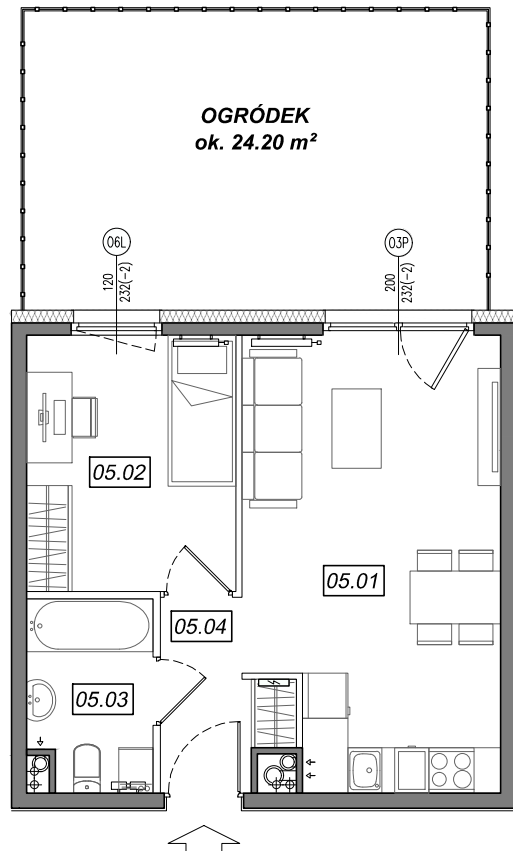
**PARTER**

NR MIESZKANIA:

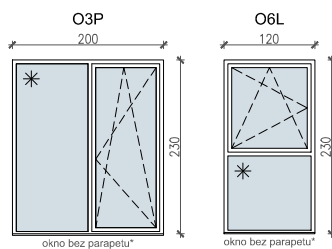
**5.A.05**

POWIERZCHNIA:

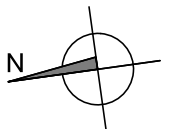
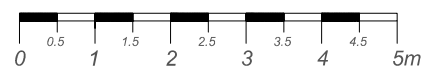
**36.20 m<sup>2</sup>**



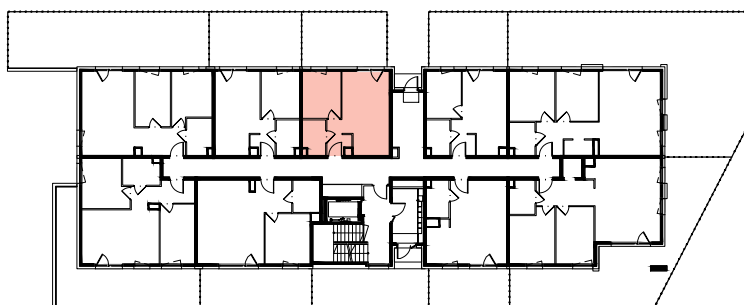
SCHEMAT OKIEN W WIDOKU  
OD WEWNĄTRZ:



- ściany niedemontowalne
- ściany możliwe do rearanżacji



LOKALIZACJA MIESZKANIA:



NR	POMIESZCZENIE	POW.
05.01	POKÓJ + ANEKS KUCHENNY	19.32 m <sup>2</sup>
05.02	SYPIALNIA	9.30 m <sup>2</sup>
05.03	ŁAZIENKA	4.05 m <sup>2</sup>
05.04	KOMUNIKACJA	3.53 m <sup>2</sup>
<b>POWIERZCHNIA MIESZKANIA:</b>		<b>36.20 m<sup>2</sup></b>
<b>POWIERZCHNIA OGRÓDKA:</b>		<b>ok. 24.20 m<sup>2</sup></b>

Instalacja kanalizacji sanitarnej może być prowadzona nad poziomem posadzki. Przyłącza instalacji wod-kan mogą być prowadzone natynkowo.

Powierzchnie mieszkań liczone wg. Normy PN-ISO 9836:2015-12 (tolerancja ± 5cm).

H<sub>p</sub> - wysokość niewykończonego parapetu mierzona od projektowanego poziomu wykończonej posadzki lokalu (tolerancja ± 2cm).

Przedstawiona aranżacja i wykończenie ma charakter wyłącznie poglądowy i nie stanowi oferty.