

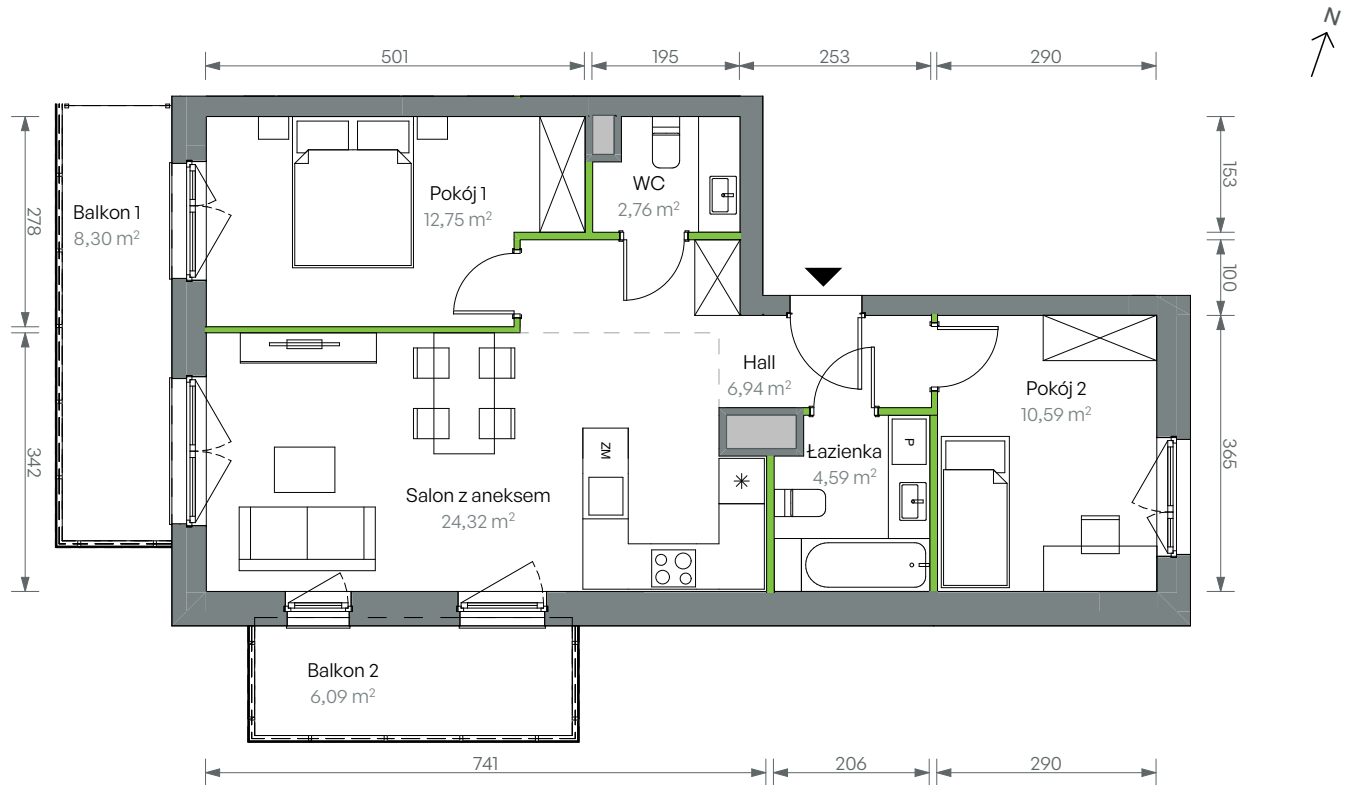
# Oliwska Vita.

## nr 2/B/2/45



Powierzchnia **61,95 m<sup>2</sup>**

Piętro **6**

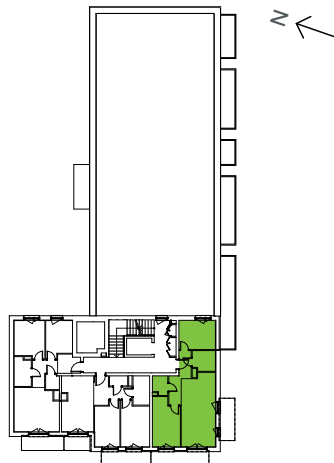


Aranżacja mieszkania jest przykładowa

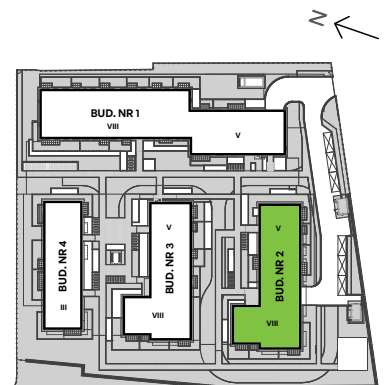
### Powierzchnia użytkowa

Salon z aneksem	24,32
Pokój 1	12,75
Pokój 2	10,59
Hall	6,94
Łazienka	4,59
WC	2,76
<b>Razem</b>	<b>61,95 m<sup>2</sup></b>
Balkon 1	8,30
Balkon 2	6,09

### Rzut kondygnacji Piętro 6



### Plan osiedla Budynek 2



U nas nigdy nie płacisz za powierzchnie pod ścianami działowymi