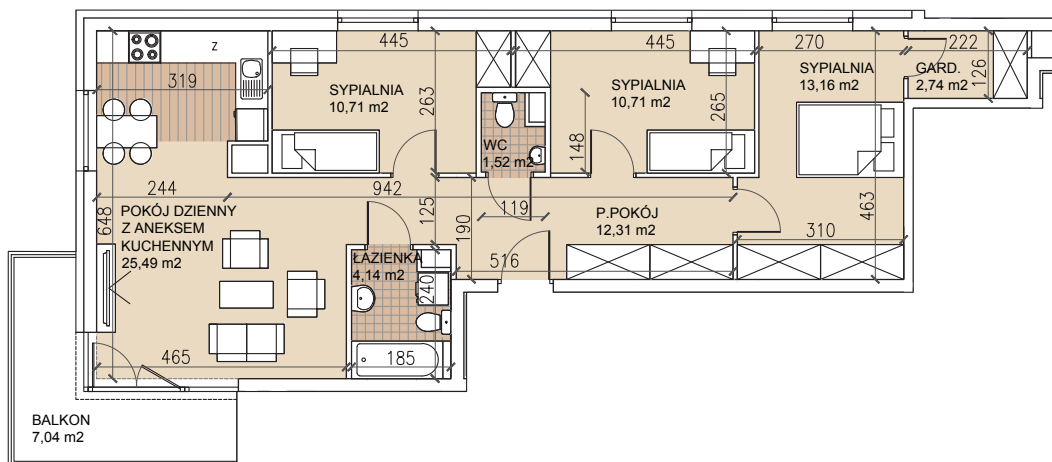
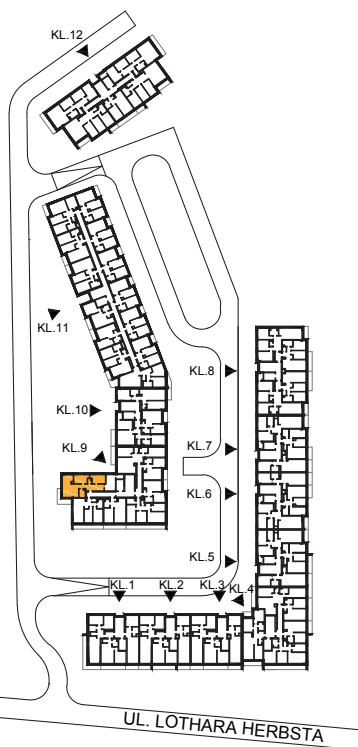


ul. Lothara Herbsta



powierzchnia użytkowa **80,78** m<sup>2</sup>

pokój dzienny z aneksem kuch.	25,49 m <sup>2</sup>
sypialnia	13,16 m <sup>2</sup>
sypialnia	10,71 m <sup>2</sup>
sypialnia	10,71 m <sup>2</sup>
garderoba	2,74 m <sup>2</sup>
łazienka	4,14 m <sup>2</sup>
wc	1,52 m <sup>2</sup>
przedpokój	12,31 m <sup>2</sup>
balkon	7,04 m <sup>2</sup>

