



# ZESPÓŁ BUDYNKÓW WIELORODZINNYCH NOWE ŻERNIKI WROCŁAW

Wrocław ul. Witolda Lipińskiego, Wrocław  
działka nr 69 AR\_10 obręb: Żerniki

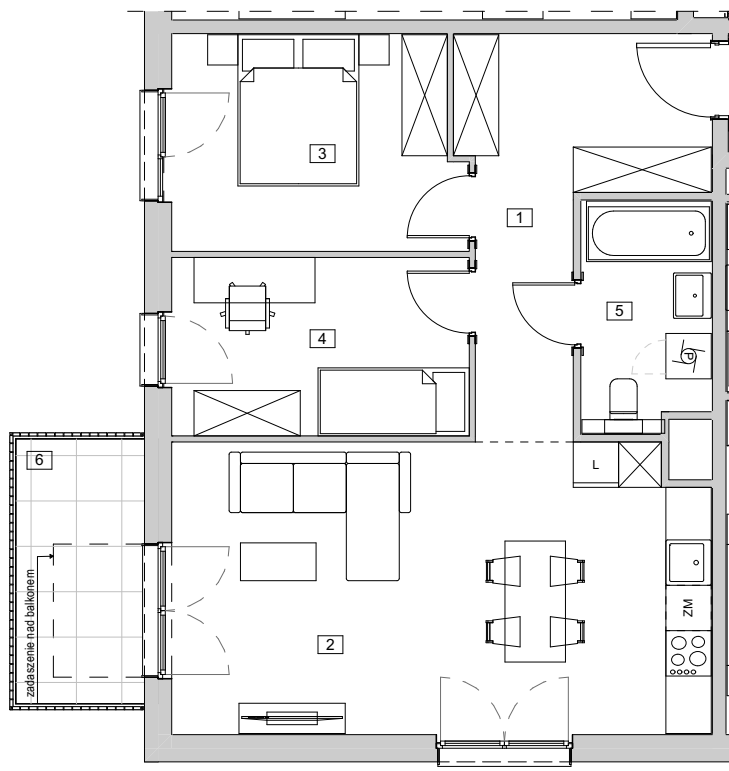
[www.zernikanovo.pl](http://www.zernikanovo.pl)

e-mail: [bsmwroclaw@atal.pl](mailto:bsmwroclaw@atal.pl)

ATAL S.A. Biuro Sprzedaży, 51-109 Wrocław, ul. Na Polance 22F



**ŻERNIKI**  
Na Novo

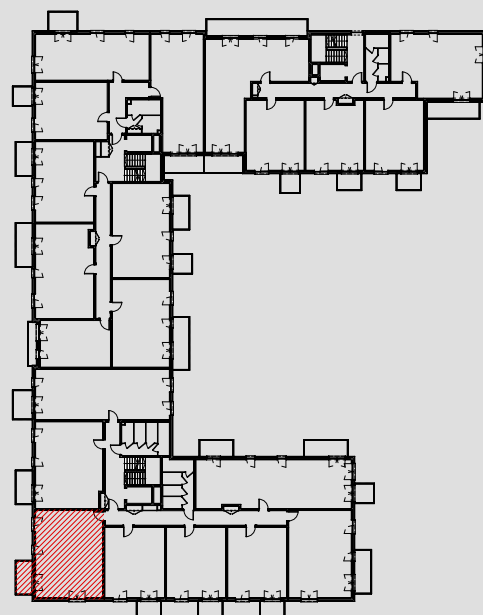


## BUDYNEK 8 - etap II

### MIESZKANIE B8-K1-4-38

PIĘTRO 4

|                              |                           |                            |
|------------------------------|---------------------------|----------------------------|
| 1                            | PRZEDPOKÓJ                | 11,24                      |
| 2                            | POKÓJ Z ANEKSEM KUCHENNYM | 27,05                      |
| 3                            | POKÓJ 1                   | 10,74                      |
| 4                            | POKÓJ 2                   | 9,25                       |
| 5                            | ŁAZIENKA                  | 5,05                       |
| <b>POWIERZCHNIA UŻYTKOWA</b> |                           | <b>63,33 m<sup>2</sup></b> |
| 6                            | BALKON                    | 5,93                       |



1. Wymiary pomieszczeń, lokalizację przyborów sanitarnych i inne podano na podstawie projektu budowlanego. W trakcie budowy mogą wystąpić różnice w stosunku do stanu wynikającego z projektu, właściwe dla specyfiki prac budowlanych.
2. Powierzchnia jest obliczona w świetle pionowych przegród w stanie wykończonym, przy uwzględnieniu tynków i okładzin o grubości 1,5cm, na poziomie podłogi oraz bez uwzględnienia listew przypodłogowych, progów itp. Wymiary są podane w stanie bez wykończenia.
3. Powierzchnia użytkowa lokali określona jest na podstawie rozporządzenia Ministra Rozwoju w sprawie szczegółowego zakresu i formy projektu budowlanego z dnia 11 września 2020 r. oraz przy uwzględnieniu treści Polskiej Normy PN-ISO 9836:2022.