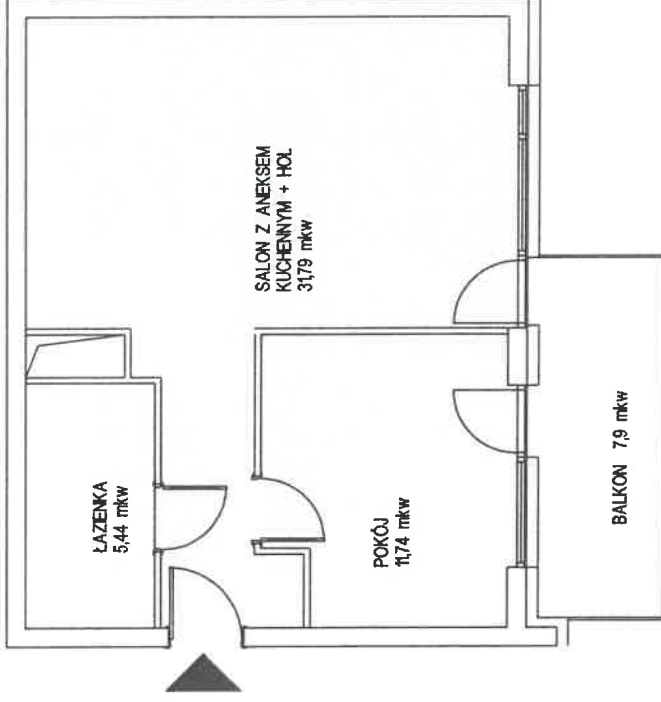
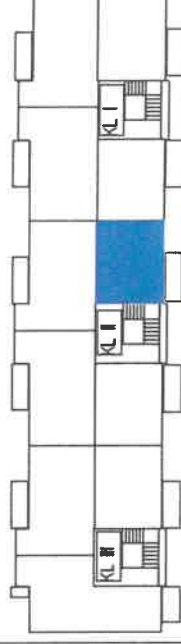


ŁÓDŹ UL. WÓLCZAŃSKA 248

budynek C



LOKALIZACJA W BUDYNKU



BUDYNEK C, LOKAL MIESZKALNY NR 48, PIĘTRO V

ZESTAWIENIE POWIERZCHNI MIESZKANIA:

SALON Z ANEKSEM KUCH. + HOL	31,79
POKÓJ	11,74
ŁAZENKA	5,44
	PUM= 48,97 m ²

Pomiaru dokonano przy użyciu dalmierza laserowego Leica
Powierzchnia użytkowa lokalu jest określona na podstawie normy PN-ISO 9836:2015

pomierzyl: styczeń 2023

GEODETA UPRAWNIONY
(NR UPRAW.ZAWOD. 7301)

inżynier Kierś

PUG-K „GEA” s.c.
97-200 TOMASZÓW MAZOWIECKI
UL. LEGIONÓW 18
TEL. 44 724 40 43
e-mail: gea@bmp.net.pl

RZUT MIESZKANIA NR 48

SKALA 1:100