

# KOSOCICKA FOREST

## Apartament 2, Budynek 13



# KOSOCICKA FOREST



### POZIOM 0

Nr	Funkcja	Powierzchnia netto	Powierzchnia użytkowa
1	Komunikacja	7,41	4,26

**SUMA UŻYTKOWA LOKALU:** 7,41 m<sup>2</sup> 4,26 m<sup>2</sup>

### POZIOM I

Nr	Funkcja	Powierzchnia netto	Powierzchnia użytkowa
2	Komunikacja 1	7,41	7,41
3	Korytarz	8,94	8,94
4	Łazienka	8,62	8,62
5	Pokój 1	14,84	14,84
6	Pokój 2	7,95	7,95
7	Kuchnia	7,41	7,41
8	Pokój dzienny	22,50	22,50

**SUMA UŻYTKOWA LOKALU:** 83,70 m<sup>2</sup> 83,70 m<sup>2</sup>

### POZIOM 2

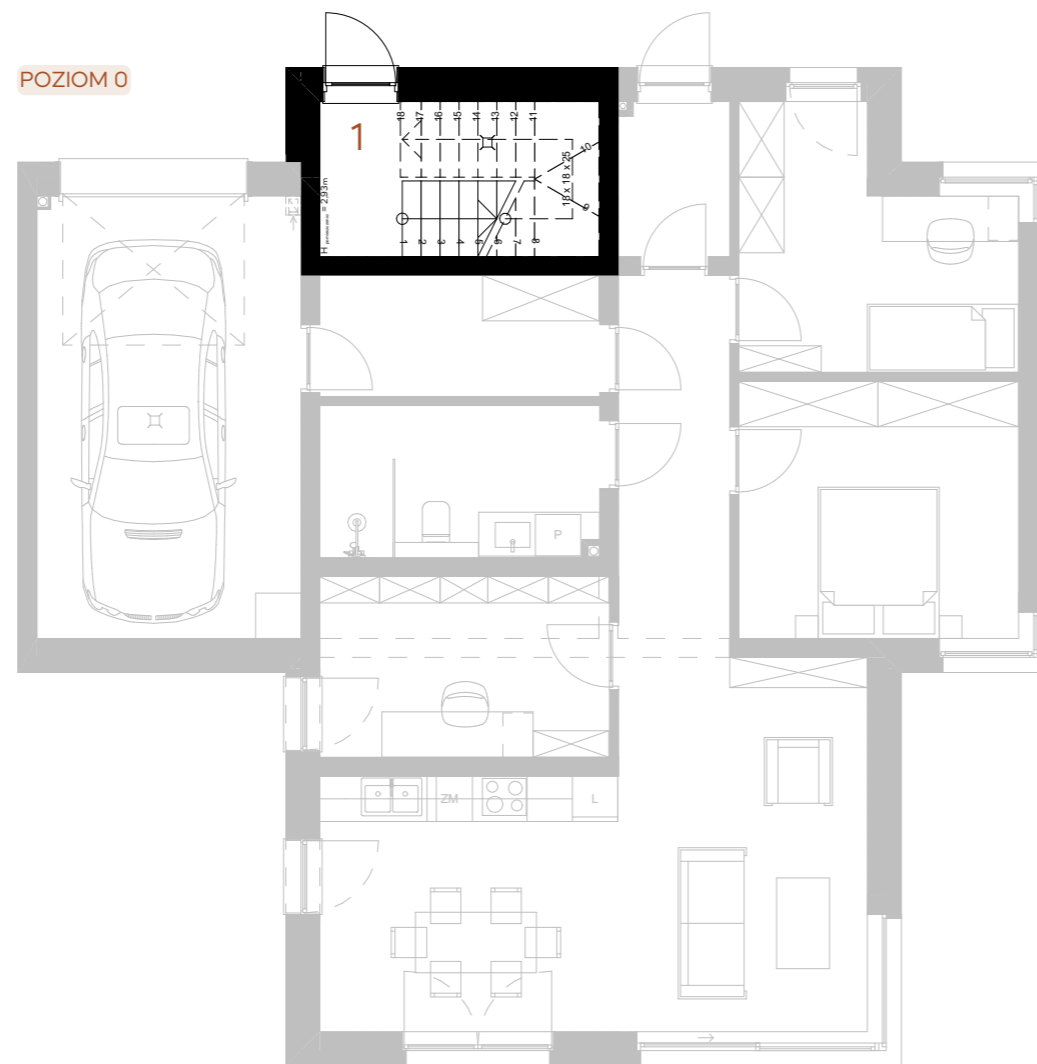
Nr	Funkcja	Powierzchnia netto	Powierzchnia użytkowa
9	Korytarz	4,62	4,33
10	Łazienka	9,80	4,79
11	Pokój 3	20,03	10,13
12	Pokój 4	20,04	9,09

**SUMA UŻYTKOWA LOKALU:** 59,95 m<sup>2</sup> 33,80 m<sup>2</sup>

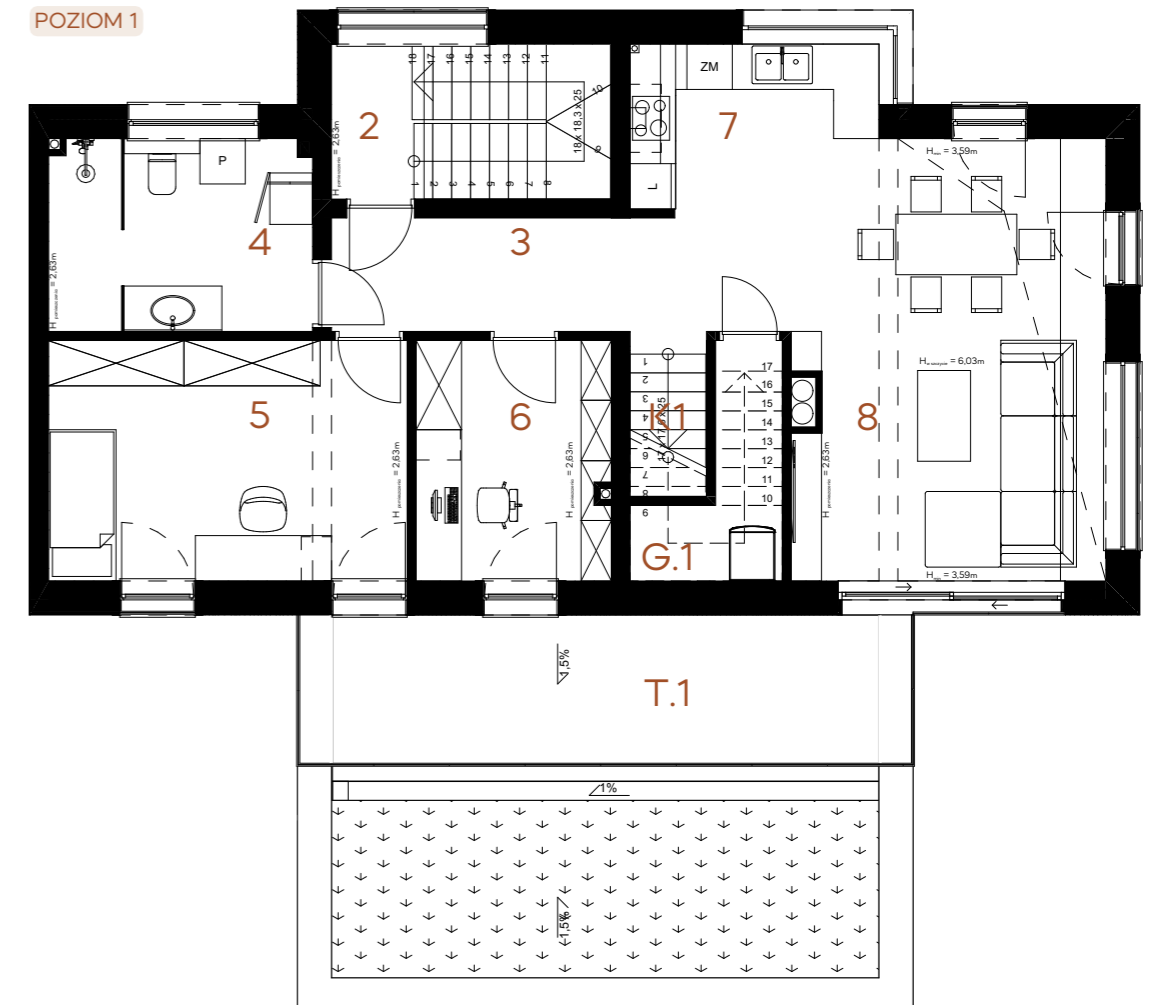
### CZĘŚCI PRZYNALEŻNE

Nr	Funkcja	Powierzchnia netto	Powierzchnia użytkowa
A.1	Antresola	8,54	6,03
G.1	Pom. gospodarcze	3,80	2,49
T.1	Taras	14,19	14,19
O.132/1	Ogród	-	7,91
O.132/2	Ogród	-	20,98
MP.	Miejsce parkingowe	-	12,50

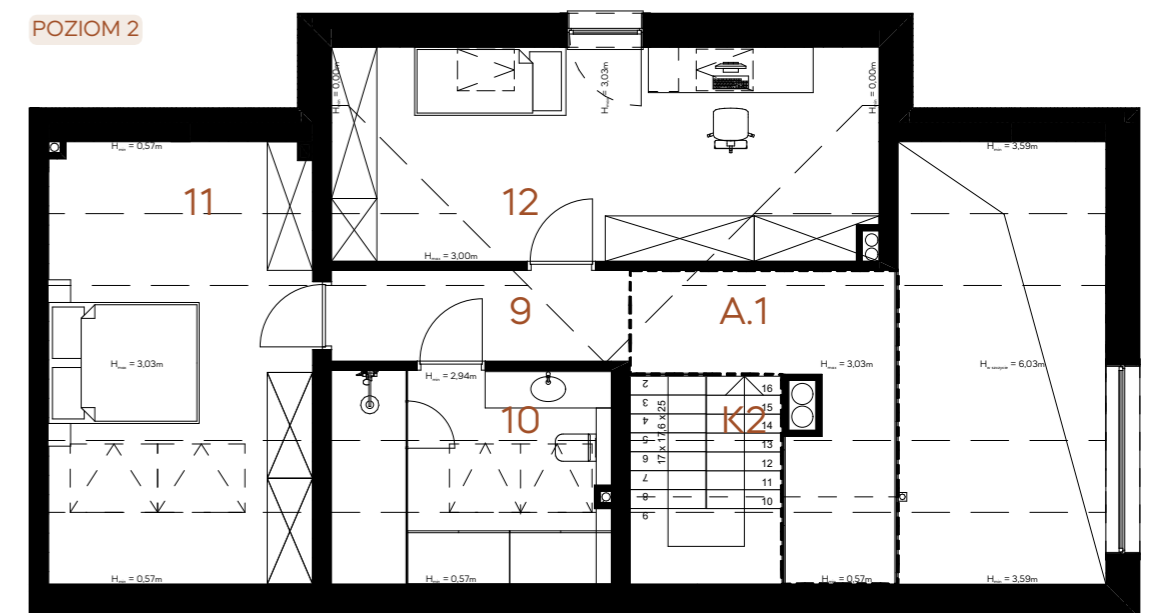
### POZIOM 0



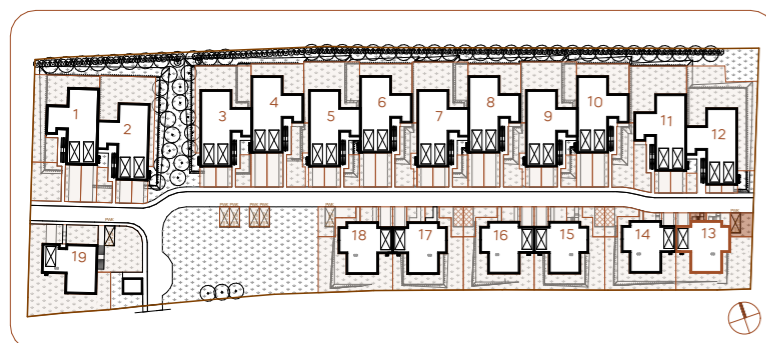
### POZIOM 1



### POZIOM 2



### Lokalizacja budynku



Powierzchnia użytkowa mieszkania: 121,76 m<sup>2</sup>  
Ilość pokoi: 5

Przedstawiona aranżacja lokalu jest przykładowa, rysunki w tym zakresie mają charakter poglądowy oraz informacyjny i nie stanowią oferty w rozumieniu Kodeksu Cywilnego.

Niniejsza karta oraz zawarte w niej informacje mają charakter poglądowy. Na etapie wykonawstwa mogą wystąpić różnice, w szczególności w zakresie powierzchni lub układzie ścian oraz powierzchni ogrodu.

www.hammak.pl

Joanna Kargol  
Anna Kołodziejaska

tel. +48 695 818 511  
tel. +48 732 980 523