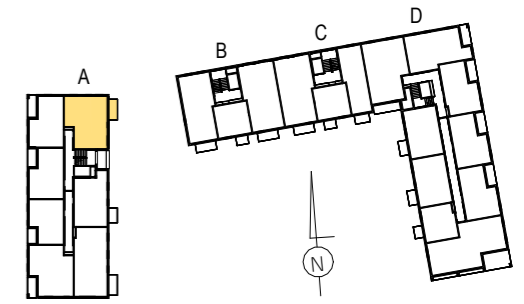


City Vibe.



KLATKA: A
 PIĘTRO: 1
 MIESZKANIE NR: 1

1 salon z aneksem	24.80 m ²
2 sypialnia	9.74 m ²
3 łazienka	3.50 m ²
4 hol	6.30 m ²
5 wc	2.56 m ²
6 sypialnia	9.52 m ²

POWIERZCHNIA MIESZKANIA 56.42 m²

INSTALACJE ELEKTRYCZNE I TELETECHNICZNE - LEGENDA:

TM1, TM1.K TM2, TM2.K TSM	Tablica mieszkaniowa, tablica multimedialna	1f RE	Wypust 1-f dedykowany pod rolety elektryczne
2) /	Gniazdo 2P+Z, 230V, 16A, IP20, gniazdo podwójne / gniazdo pojedyncze	IT	Przycisk żaluzjowy dwuklawiszowy
ZM	Gniazdo 2P+Z, dedykowane dla zmywarki 230V, 16A, IP20	AIZ KTV	Gniazdo internetowe 1xRJ11, 1xRJ45
OK	Gniazdo 2P+Z, dedykowane dla okapu, 230V, 16A, IP20	LD	Gniazdo TV, RD, SAT, 2400 MHz końcowe 1,5dB
LD	Gniazdo 2P+Z, dedykowane dla lodówki, 230V, 16A, IP20	LD	Aparat wideodomofonowy
2) /	Gniazdo 2P+Z, 230V, 16A, IP44 gniazdo podwójne / gniazdo pojedyncze	LD	Łącznik jednobiegunowy 10A, IP20
PR	Gniazdo 2P+Z, 230V, 16A, IP44, dedykowane dla pralki	LD	Łącznik jednobiegunowy 10A, IP44
3F PG	Wypust 3-f, dedykowany pod płytę grzewczą	LD	Łącznik jednobiegunowy 10A, IP20
⊥	Uziemienie	LD	Łącznik świecznikowy 10A, IP20
⊙	Dzwonek do mieszkań	LD	Łącznik schodowy 10A, IP20
		LD	Łącznik krzyżowy 10A, IP20
		LD	Wpust sufitowy pod oprawę
		LD	Wpust ścienny pod oprawę

UWAGI:

* POWIERZCHNIA POMIESZCZEŃ PODANA W ŚWIETLE WYKOŃCZONYCH ŚCIAN
 ** KARTA KATALOGOWA MOŻE ULEĆ ZMIANIE W TRAKCIE REALIZACJI INWESTYCJI
 *** OSTATECZNE OZNACZENIE LOKALU MOŻE ULEĆ ZMIANIE
 **** WYMIAR OKIEN PODANO W ŚWIETLE OTWORU W MURZE BEZ UWZGLĘDNIENIA TOLERANCJI NA MONTAŻ
 ***** LOKALIZACJA I GABARYTY ELEMENTÓW INSTALACJI I WYPOSAŻENIA LOKALU (W SZCZEGÓLNOŚCI: GRZEJNIKÓW, NAWIEWNIKÓW OKIENNYCH I DRZWIOWYCH, TABLICY MIESZKANIOWEJ, OTWORÓW WENTYLACYJNYCH ITP.) PODANE NA KARCIE MAJĄ CHARAKTER ORIENTACYJNY I MOGĄ ULEĆ ZMIANIE W TRAKCIE REALIZACJI INWESTYCJI
 ***** MOŻLIWE USYTUOWANIE ELEMENTÓW ODWODNIENIA BUDYNKU (NP. RZYGACZY, PRZELEWÓW AWARYJNYCH, KTÓRE NIE ZOSTAŁY POKAZANE NA NINIEJSZEJ KARCIE)
 ***** MOŻLIWE WYSTĄPIENIE RÓŻNICY POZIOMÓW PRZY WEJŚCIU Z LOKALU NA BALKON/TARAS/OGRÓDEK
 ***** WYMIARY DRZWI DO MIESZKAŃ PODANO W ŚWIETLE OŚCIEŻNICY, WYMIARY OKIEN I DRZWI BALKONOWYCH PODANO W ŚWIETLE OTWORU W MURZE

