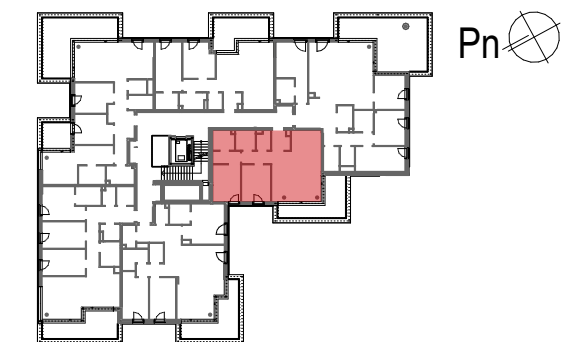


Mieszkanie 3-pokojowe z aneksem kuchennym

72,31 m²
Nr 35



Piętro P 1 2 3 4 5 6

01	SALON Z ANEKSEM	32,50
02	SYPIALNIA	9,75
03	POKÓJ 1	10,22
04	HOL	3,34
05	KORYTARZ	3,58
06	ŁAZIENKA	3,89
07	ŁAZIENKA	3,66
08	KORYTARZ	3,25
09	PRALNIA	2,12
POWIERZCHNIA UŻYTKOWA		72,31 m²
10	BALKON	13,92



- ŚCIANA DZIAŁOWA NADAJĄCA SIĘ DO DEMONTAŻU
- BALUSTRADA SZKLANA
- TABLICA ELEKTRYCZNA ORAZ TABLICA TELETECHNICZNA (ZAWIESZONA JEDNA POD DRUGĄ)
- GNIAZDO ZEWNĘTRZNE
- GRZEJNIK ŁAZIENKOWY
- GRZEJNIK ŚCIENNY
- GRZEJNIK KANAŁOWY
- CENTRALA REKUPERACYJNA WYS. 170 CM OD SPODU URZĄDZENIA DO SUFITU

Lokalizację przyrządów sanitarnych, rozmieszczenie punktów oświetleniowych, itp. podano zgodnie z projektem wykonawczym. Mogą wystąpić niewielkie różnice wymiarów i usytuowania elementów powstałe w trakcie realizacji prac budowlanych. Zestawienie powierzchni użytkowych poszczególnych pomieszczeń i lokalu podano na podstawie projektu budowlanego. Ostateczna powierzchnia zostanie obliczona na podstawie pomiaru powykonawczego zgodnie z wymienioną normą. Aranżacja mieszkania (tj. meble, wyposażenie kuchni i łazienek oraz sanitariaty) ma charakter poglądowy i nie stanowi wyposażenia lokalu w standardzie oferowanym do sprzedaży.

Wysokość mieszkania ~ 270cm
Powierzchnie liczone wg normy ISO 9836:2022-07



Biurow sprzedaży:
Warszawa 02-231
ul. Jutrzenki 139

