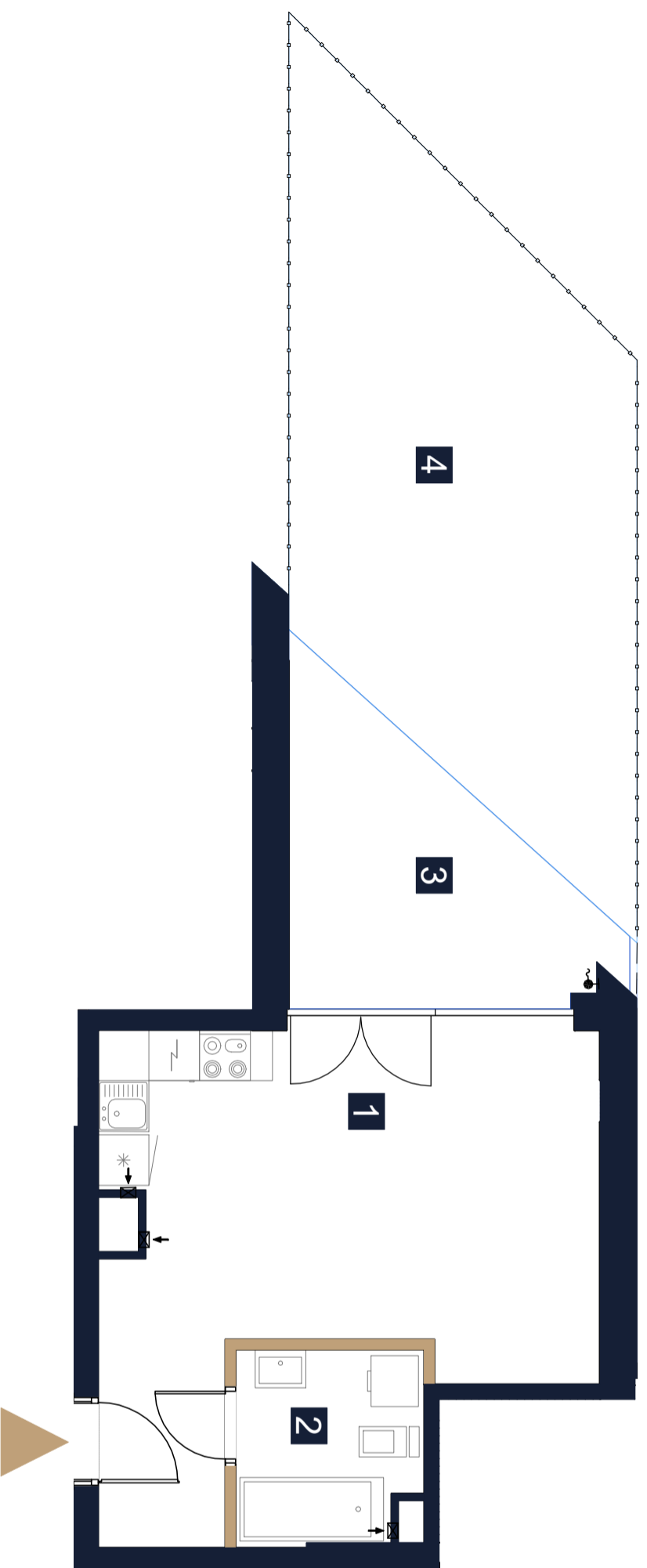
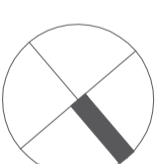


Inwentaryzacja Powykonawcza

ul. prof. Janusza Groszowskiego 22B
w Zegrzu gmina Serock, powiat Legionowski



LEGENDA

- ściany działowe z możliwością rearanżacji lub demontażu
- wejście do mieszkania



UWAGI

- Powierzchnia lokalu obliczona została zgodnie z Polską Normą PN-ISO 9836, powołaną w rozporządzeniu Ministra Rozwoju z dnia 11 września 2020 rokuz późniejszymi zmianami w sprawie szczegółowego zakresu i formy projektu budowlanego.
- Naruszenie elementów konstrukcyjnych jest zabronione.

Data wydania: 15.07.2024

OPRACOWAŁ: Rafał Kościeszka

SPRAWDZIŁ: inż. Marcin Gryczka



REZYDENCJA
ZEGRZE

LOKAL NR 26 (nr techniczny B24)

PIĘTRO/KONDYGNACJA PARTER/1
KLATKA B

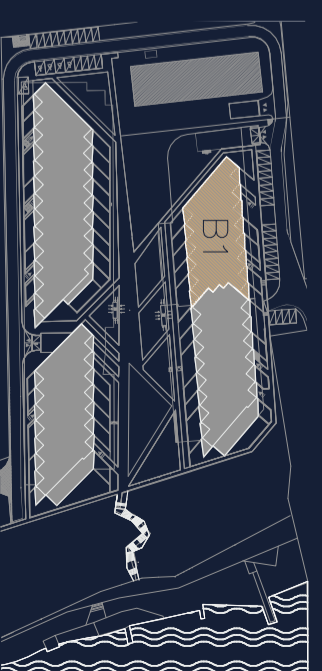
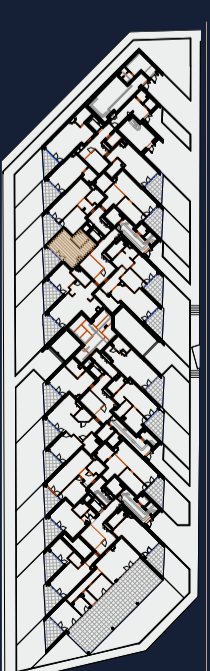
1 SALON Z ANEKSEM 26,23 m²

2 ŁAZIENKA 4,80 m²

POWIERZCHNIA UŻYTKOWA **31,03 m²**

3 TARAS 10,63 m²

4 OGRÓDEK 29,20 m²



Rezydencja Zegrze Sp. z o. o. Sp. K.



CHMIELEWSKI SKALA ARCHITEKCI