



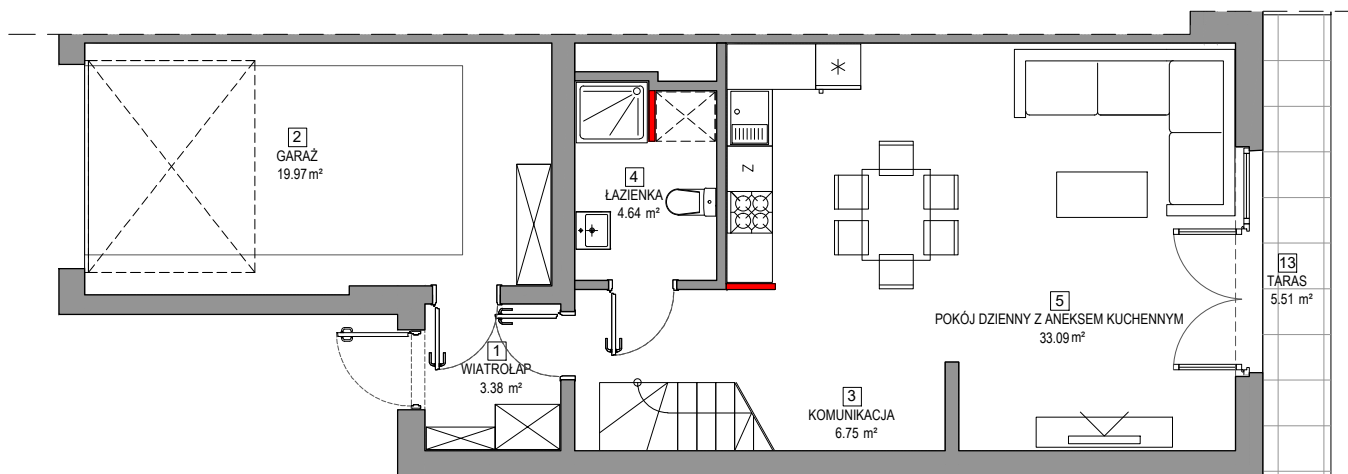
## BUDYNEK MIESZKALNY JEDNORODZINNY

ul. Maszkowskiego/Kilara, Wrocław  
1/1, 1/3, 5/1, 5/2, 5/4, 6/5, 6/7, 6/8, 6/11, 6/17, AM-16, obręb: Wojszyce

www.miastojagodno.pl  
e-mail: bsmwroclaw@atal.pl  
telefon: (+48) 609-132-028

nowe miasto  
**Jagodno**  
enklawa

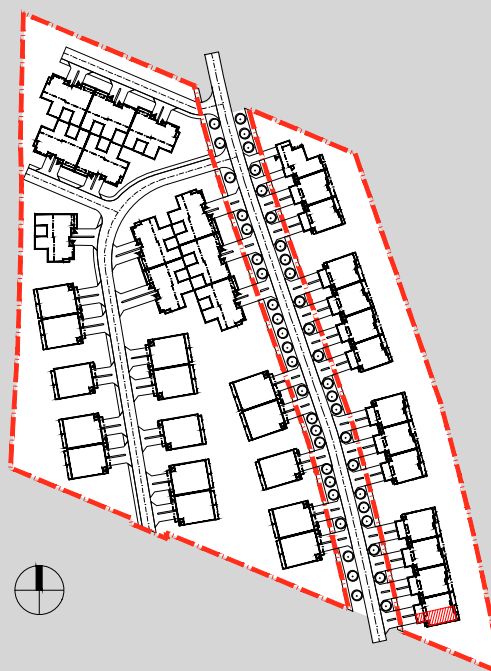
ATAL S.A. Biuro Sprzedaży Mieszkań, 51-109 Wrocław, ul. Na Polance 22F



### PARTER

### ETAP VI ZABUDOWA SZEREGOWA 80 - BUDYNEK A''', LOKAL 2

PARTER	
1 wiatrołap	3.38 m <sup>2</sup>
2 garaż	19.97 m <sup>2</sup>
3 komunikacja	6.75 m <sup>2</sup>
4 łazienka	4.64 m <sup>2</sup>
5 pokój dzienny z aneksem kuchennym	33.09 m <sup>2</sup>
1. PIĘTRO	
6 komunikacja	5.59 m <sup>2</sup>
7 pokój	12.26 m <sup>2</sup>
8 garderoba	3.22 m <sup>2</sup>
9 pralnia	3.76 m <sup>2</sup>
10 łazienka	5.16 m <sup>2</sup>
11 pokój	12.03 m <sup>2</sup>
12 pokój	12.05 m <sup>2</sup>
MAKSYMALNA POWIERZCHNIA UŻYTKOWA	
<b>124.79 m<sup>2</sup></b>	
13 taras	5.51 m <sup>2</sup>



1. Wymiary pomieszczeń, lokalizację przyborów sanitarnych i inne podano na podstawie projektu budowlanego. W toku budowy mogą wystąpić różnice w stosunku do stanu wynikającego z projektu, wynikające ze specyfiki prac budowlanych.
2. Powierzchnia jest obliczona w świetle pionowych przegród w stanie wykończonym, przy uwzględnieniu tynków i okładzin o grubości 1,5cm, na poziomie podłogi bez uwzględnienia listew przypodłogowych, progów itp. Wymiary są podane w stanie bez wykończenia.
3. Powierzchnia użytkowa lokali oraz pomieszczeń określona jest na podstawie rozporządzenia Ministra Transportu, Budownictwa i Gospodarki Morskiej z dnia 25.04.2012 r. w sprawie szczegółowego zakresu i formy projektu budowlanego oraz przy uwzględnieniu treści Polskiej Normy PN-ISO 9836. Powierzchnia użytkowa uwzględnia powierzchnię elementów nadających się do demontażu i rozbiórki (rury, kanały i ścianki działowe), nie uwzględnia natomiast powierzchni otworów na drzwi i okna oraz nisze w elementach zamykających.



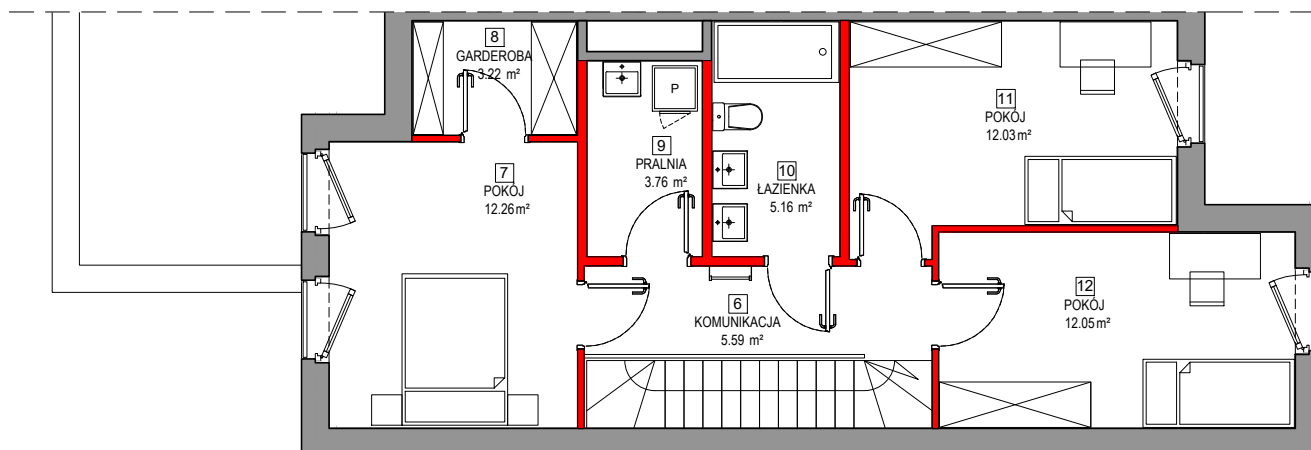
## BUDYNEK MIESZKALNY JEDNORODZINNY

ul. Maszkowskiego/Kilara, Wrocław  
1/1, 1/3, 5/1, 5/2, 5/4, 6/5, 6/7, 6/8, 6/11, 6/17, AM-16, obręb: Wojszyce

www.miastojagodno.pl  
e-mail: bsmwroclaw@atal.pl  
telefon: (+48) 609-132-028

nowe miasto  
**Jagodno**  
enklawa

ATAL S.A. Biuro Sprzedaży Mieszkań, 51-109 Wrocław, ul. Na Polance 22F



PIĘTRO

### ETAP VI ZABUDOWA SZEREGOWA 80 - BUDYNEK A''', LOKAL 2

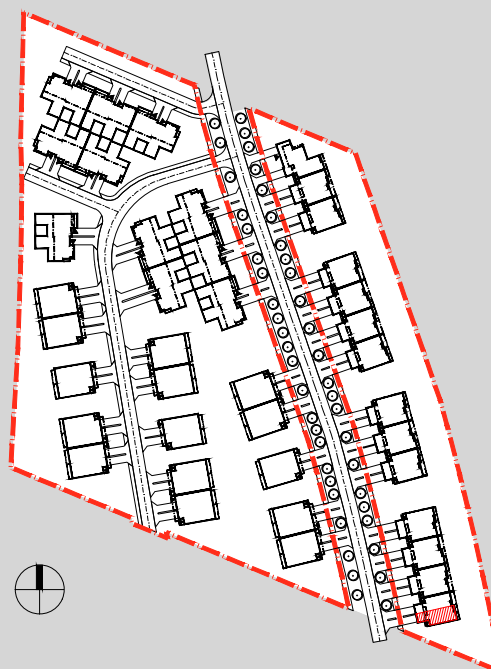
PARTER	
1 wiatrołap	3.38 m <sup>2</sup>
2 garaż	19.97 m <sup>2</sup>
3 komunikacja	6.75 m <sup>2</sup>
4 łazienka	4.64 m <sup>2</sup>
5 pokój dzienny z aneksem kuchennym	33.09 m <sup>2</sup>

1. PIĘTRO	
6 komunikacja	5.59 m <sup>2</sup>
7 pokój	12.26 m <sup>2</sup>
8 garderoba	3.22 m <sup>2</sup>
9 pralnia	3.76 m <sup>2</sup>
10 łazienka	5.16 m <sup>2</sup>
11 pokój	12.03 m <sup>2</sup>
12 pokój	12.05 m <sup>2</sup>

MAKSYMALNA POWIERZCHNIA UŻYTKOWA

**124.79 m<sup>2</sup>**

	powierzchnia ścian działowych możliwych do demontażu/wyburzenia	2.89 m <sup>2</sup>
13 taras		5.51 m <sup>2</sup>



1. Wymiary pomieszczeń, lokalizację przyborów sanitarnych i inne podano na podstawie projektu budowlanego. W toku budowy mogą wystąpić różnice w stosunku do stanu wynikającego z projektu, wynikające ze specyfiki prac budowlanych.
2. Powierzchnia jest obliczona w świetle pionowych przegród w stanie wykończonym, przy uwzględnieniu tynków i okładzin o grubości 1,5cm, na poziomie podłogi bez uwzględnienia listew przypodłogowych, progów itp. Wymiary są podane w stanie bez wykończenia.
3. Powierzchnia użytkowa lokali oraz pomieszczeń określona jest na podstawie rozporządzenia Ministra Transportu, Budownictwa i Gospodarki Morskiej z dnia 25.04.2012 r. w sprawie szczegółowego zakresu i formy projektu budowlanego oraz przy uwzględnieniu treści Polskiej Normy PN-ISO 9836. Powierzchnia użytkowa uwzględnia powierzchnię elementów nadających się do demontażu i rozbiórki (rury, kanały i ścianki działowe), nie uwzględnia natomiast powierzchni otworów na drzwi i okna oraz nisze w elementach zamykających.



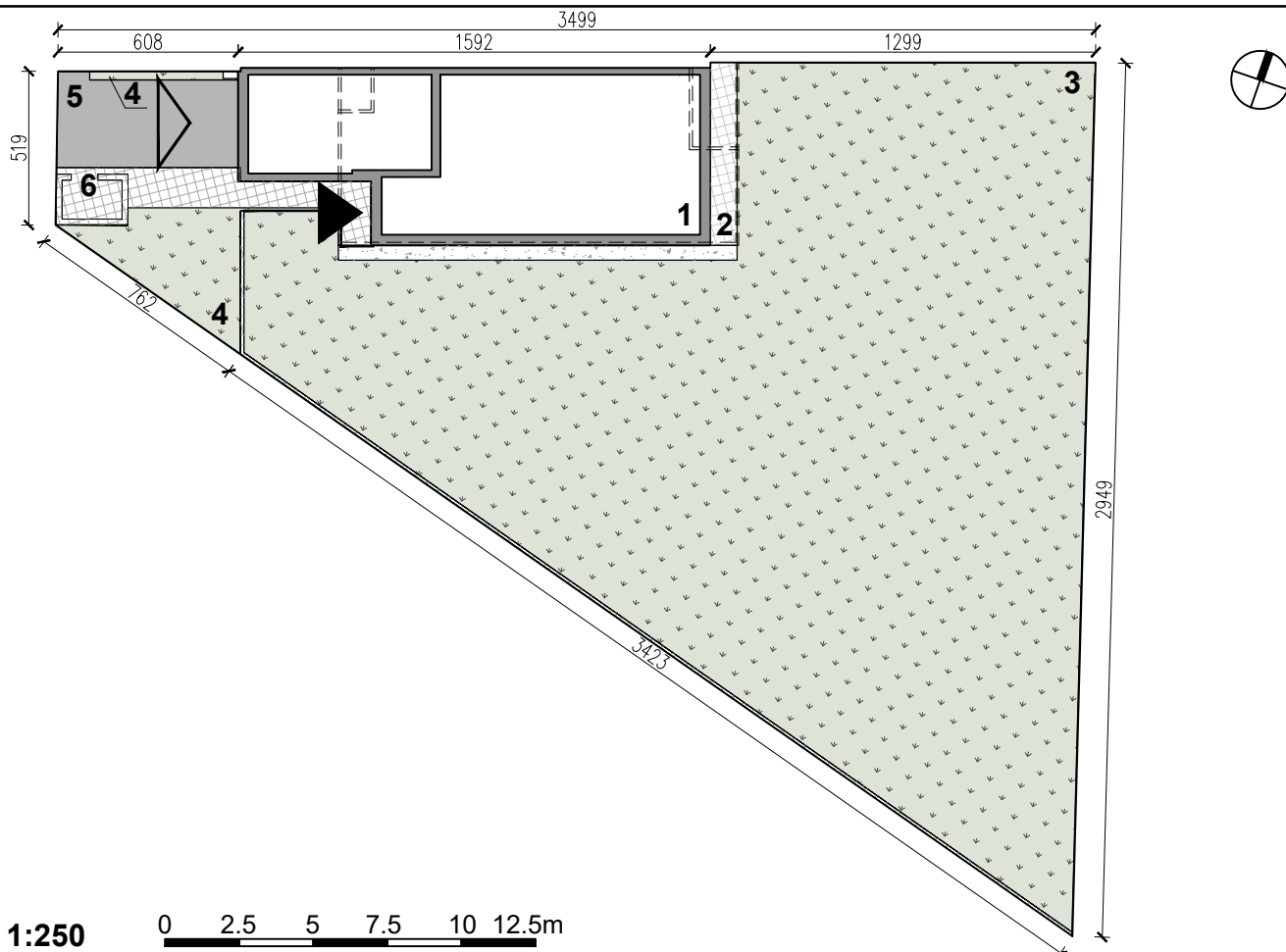
## BUDYNEK MIESZKALNY JEDNORODZINNY

ul. Maszkowskiego/Kilara, Wrocław  
1/1, 1/3, 5/1, 5/2, 5/4, 6/5, 6/7, 6/8, 6/11, 6/17, AM-16, obręb: Wojszyce

www.miastojagodno.pl  
e-mail: bsmwroclaw@atal.pl  
telefon: (+48) 609-132-028

nowe miasto  
**Jagodno**  
enklawa

ATAL S.A. Biuro Sprzedaży Mieszkań, 51-109 Wrocław, ul. Na Polance 22F

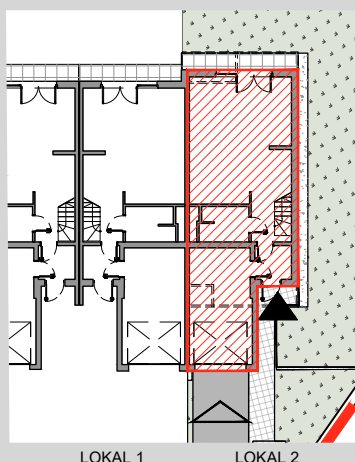


SKALA 1:250

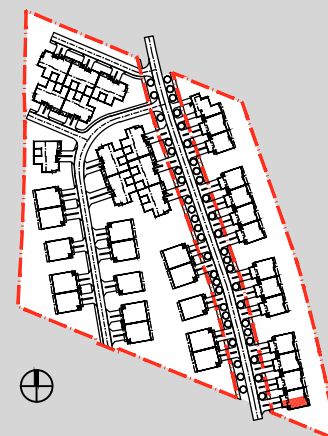
0 2.5 5 7.5 10 12.5m

## 80 - BUDYNEK A''' - LOKAL 2

SCHEMAT BUDYNKU



UKŁAD ZESPOŁU BUDYNKÓW



### BUDYNEK JEDNORODZINNY W ZABUDOWIE SZEREGOWEJ UL. BUFOROWA, WROCŁAW

#### POWIERZCHNIE

<b>powierzchnia terenu</b>	<b>605.97 m<sup>2</sup></b>
1. powierzchnia zabudowy parteru	85.80 m <sup>2</sup>
2. powierzchnia tarasu	5.51 m <sup>2</sup>
3. powierzchnia ogródka	463.31 m <sup>2</sup>
4. powierzchnia przedogródka	16.89 m <sup>2</sup>
5. powierzchnia podjazdu	18.55 m <sup>2</sup>
6. powierzchnia dojścia	15.91 m <sup>2</sup>

LOKAL 1

LOKAL 2

1. Wymiary pomieszczeń, lokalizację przyborów sanitarnych i inne podano na podstawie projektu budowlanego. W toku budowy mogą wystąpić różnice w stosunku do stanu wynikającego z projektu, wynikające ze specyfiki prac budowlanych.
2. Powierzchnia jest obliczona w świetle pionowych przegród w stanie wykończonym, przy uwzględnieniu tynków i okładzin o grubości 1,5cm, na poziomie podłogi bez uwzględnienia listew przypodłogowych, progów itp. Wymiary są podane w stanie bez wykończenia.
3. Powierzchnia użytkowa lokali oraz pomieszczeń określona jest na podstawie rozporządzenia Ministra Transportu, Budownictwa i Gospodarki Morskiej z dnia 25.04.2012 r. w sprawie szczegółowego zakresu i formy projektu budowlanego oraz przy uwzględnieniu treści Polskiej Normy PN-ISO 9836. Powierzchnia użytkowa uwzględnia powierzchnie nadających się do demontażu i rozbiórki (rury, kanały i ścianki działowe), nie uwzględnia natomiast powierzchni otworów na drzwi i okna oraz nisze w elementach zamykających.