

SPRZECZNA 6

Mieszkanie 15

54,60 m²

3 pokoje

2 Piętro



PRESTIŻOWA LOKALIZACJA

W samym sercu dynamicznie rozwijającej się i rewitalizowanej dzielnicy Praga



LOFTOWY CHARAKTER

8-kondygnacyjny budynek mieszkalny, z lokalami usługowymi na parterze oraz podziemnym garażem



STANDARD PREMIUM

Szereg udogodnień, m.in. klimatyzacja, ogrzewanie podłogowe, przygotowanie pod Smart Home, stolarka aluminiowa, stojaki rowerowe i inne

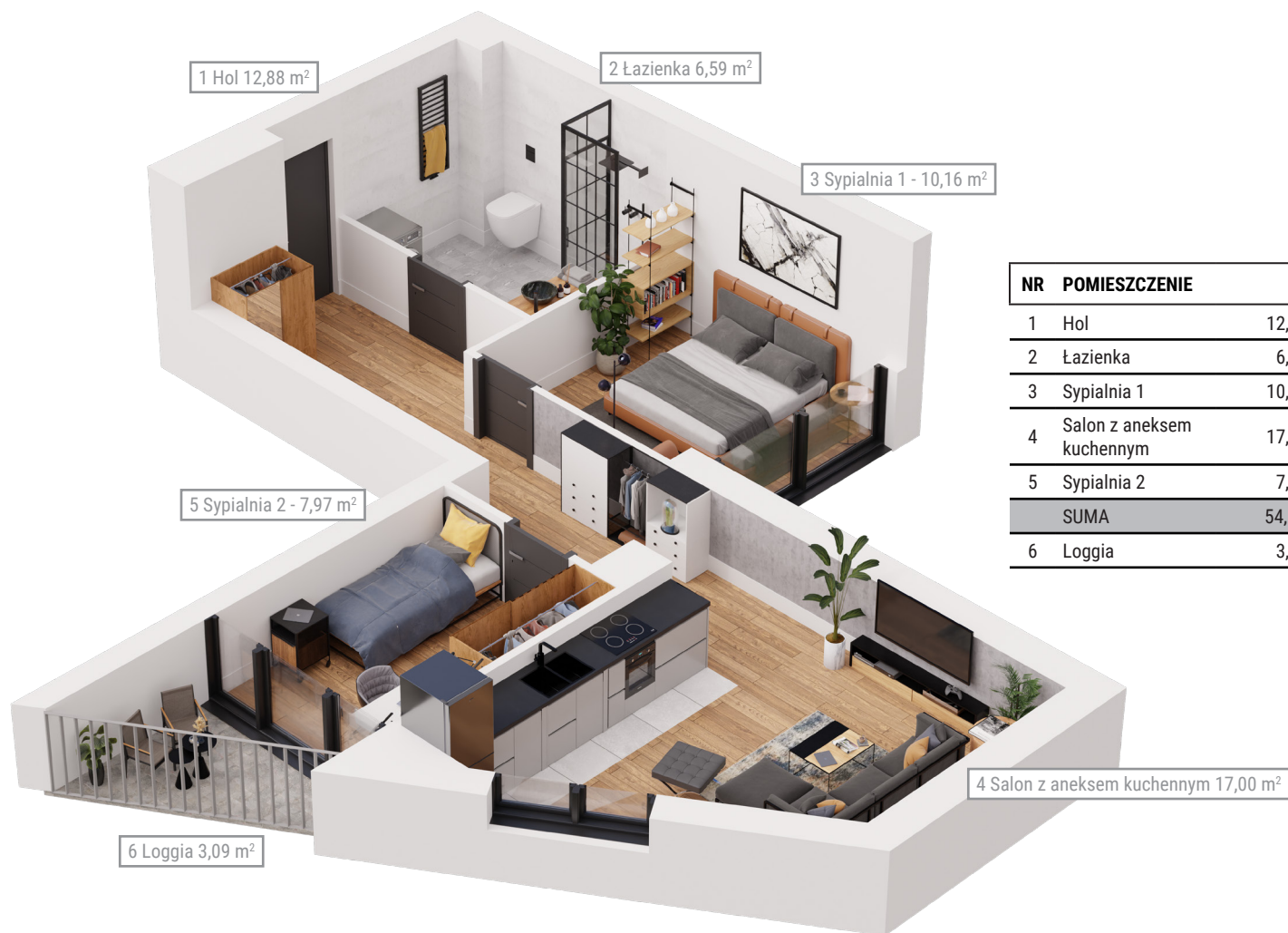


W SAMYM CENTRUM

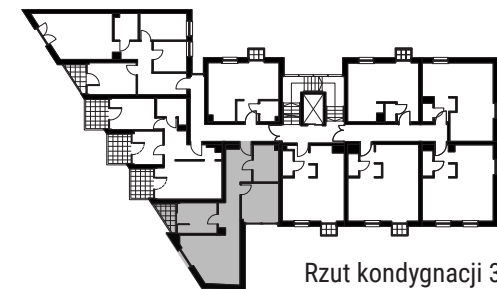
Blisko najpiękniejszych miejsc w Warszawie, m.in. Stare Miasto, Bulwary nad Wisłą czy Park Praski



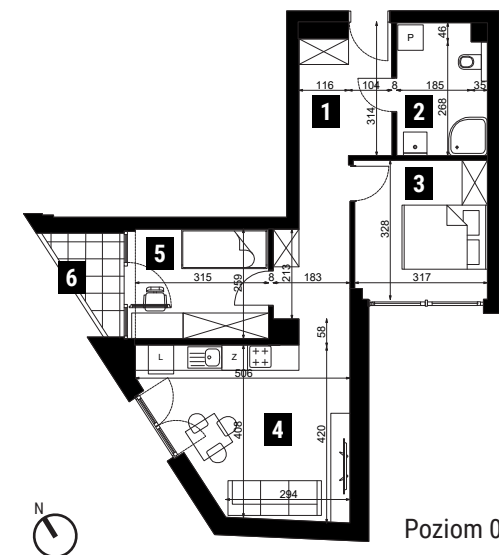
Widok od strony ulicy



NR	POMIESZCZENIE	POW.
1	Hol	12,88 m ²
2	Łazienka	6,59 m ²
3	Sypialnia 1	10,16 m ²
4	Salon z aneksem kuchennym	17,00 m ²
5	Sypialnia 2	7,97 m ²
SUMA		54,60 m ²
6	Loggia	3,09 m ²



Rzut kondygnacji 3



BIURO SPRZEDAŻY

ul. Łazurowa 183/85, godz. 9-17

www.sprzeczna6.pl

sprzedaz@corpores.com.pl

+48 883 883 108