

3 pokoje z aneksem | 57.51 m²

Budynek **A**
Mieszkanie **246**
Piętro **0**
Liczba pokoi **3**

Zestawienie powierzchni

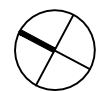
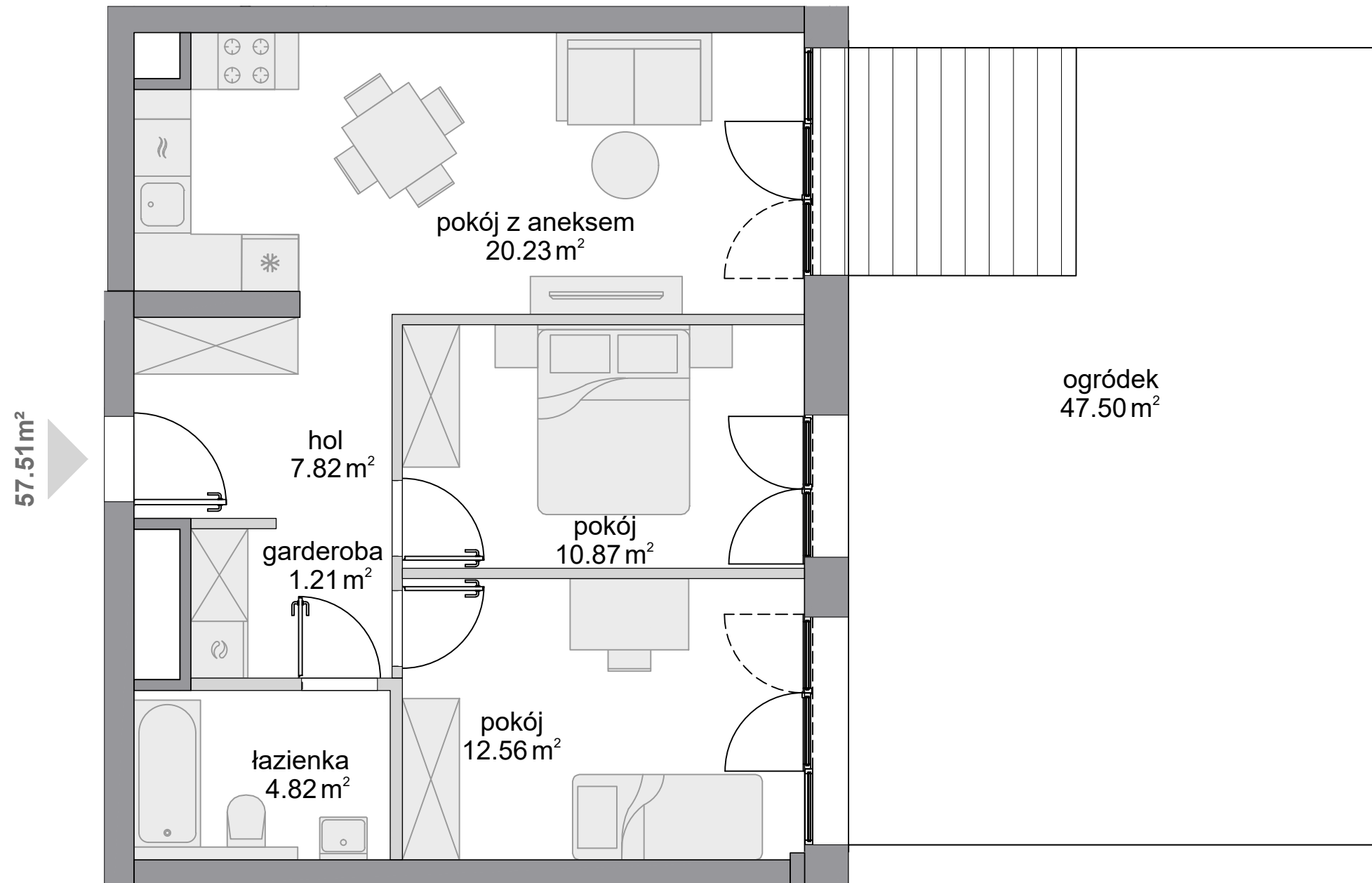
Powierzchnia użytkowa	57.51 m ²
Pow. ścian do demontażu	2.19 m ²
Powierzchnia łączna	59.70 m ²

Zestawienie pomieszczeń

hol	7.82 m ²
pokój z aneksem	20.23 m ²
łazienka	4.82 m ²
pokój	12.56 m ²
pokój	10.87 m ²
garderoba	1.21 m ²
ogródek	47.50 m ²

Schemat budynku

ul. Posag 7 Panien



SKALA: 0 100 200

■ ściany niedemontowalne ■ ściany z możliwością demontażu

KARTA KATALOGOWA OPRACOWANA NA PODSTAWIE PROJEKTU BUDOWLANEGO, W LOKALACH MOGĄ WYSTĄPIĆ ZMIANY WPROWADZONE NA ETAPIE PROJEKTU WYKONAWCZEGO. WYMIARY I POWIERZCHNIE SĄ LICZONE WEDŁUG ROZPORZĄDZENIA MINISTRA ROZWOJU Z DNIA 11 WRZEŚNIA 2020 R. W SPRAWIE SZCZEGÓŁOWEGO ZAKRESU I FORMY PROJEKTU BUDOWLANEGO, ZGODNIE Z ZASADAMI ZAWARTYMI W POLSKIEJ NORMIE PN-ISO 9836:2022-07. OSTATECZNA POWIERZCHNIA ZOSTANIE OBLICZONA NA PODSTAWIE POMIARU POWYKONAWCZEGO, ZGODNIE Z POWYŻEJ WYMIENIONĄ NORMĄ. ARANŻACJA MIESZKANIA (T.J. DRZWI WEWNĘTRZNE, MEBLE, SPRZĘT AGD I RTV) MA CHARAKTER POGLĄDOWY I NIE STANOWI WYPOSAŻENIA LOKALU W STANDARDZIE OFEROWANYM DO SPRZEDAŻY. POMIARÓW POD ZAKUP MEBLI URZĄDZEŃ I WYPOSAŻENIA NALEŻY DOKONAĆ Z NATURY, PO ZAKOŃCZENIU REALIZACJI.