

Centralna Vita.

nr F.056



Powierzchnia **66,75 m²**

Piętro 5



Aranżacja mieszkania jest przykładowa

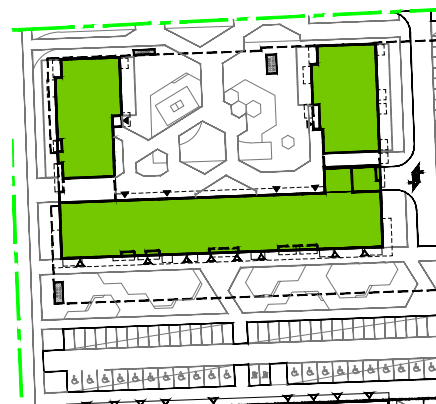
Powierzchnia użytkowa

| | |
|---------------|----------------------------|
| przedpokój | 7,56 m ² |
| sypialnia 1 | 12,26 m ² |
| sypialnia 2 | 10,26 m ² |
| pokój dzienny | 20,61 m ² |
| kuchnia | 9,53 m ² |
| łazienka | 4,62 m ² |
| wc | 1,91 m ² |
| Razem | 66,75 m² |
| + balkon | 5,46 m ² |

Rzut kondygnacji Piętro 5



Plan osiedla Budynek F



U nas nigdy nie płacisz za powierzchnię pod ścianami działowymi!

Powierzchnia użytkowa wg PN-ISO 9836:1997