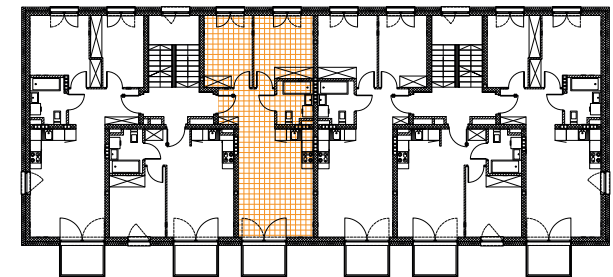


Mszczonove

ZESPÓŁ WIELORODZINNYCH BUD. MIESZKALNYCH
MSZCZONÓW, DZIAŁKA NR EW. 1634/17 OBRĘB 0001

POŁOŻENIE LOKALU NA TERENIE BUDYNKU



KARTA LOKALU - BUDYNEK D

| NUMER LOKALU | PIĘTRO | POWIERZCHNIA UŻYTKOWA [m ²] | POWIERZCHNIA BALKONU [m ²] |
|--------------|--------|---|--|
| 19 | 2 | 52,60 | 4,10 |

ZESTAWIENIE POMIESZCZEŃ

| | |
|------------------------|----------------------|
| POKÓJ 1 | 9,46 m ² |
| POKÓJ 2 | 10,79 m ² |
| ŁAZIENKA | 4,05 m ² |
| PRZEDPOKÓJ | 5,98 m ² |
| SALON + ANEKS KUCHENNY | 22,32 m ² |