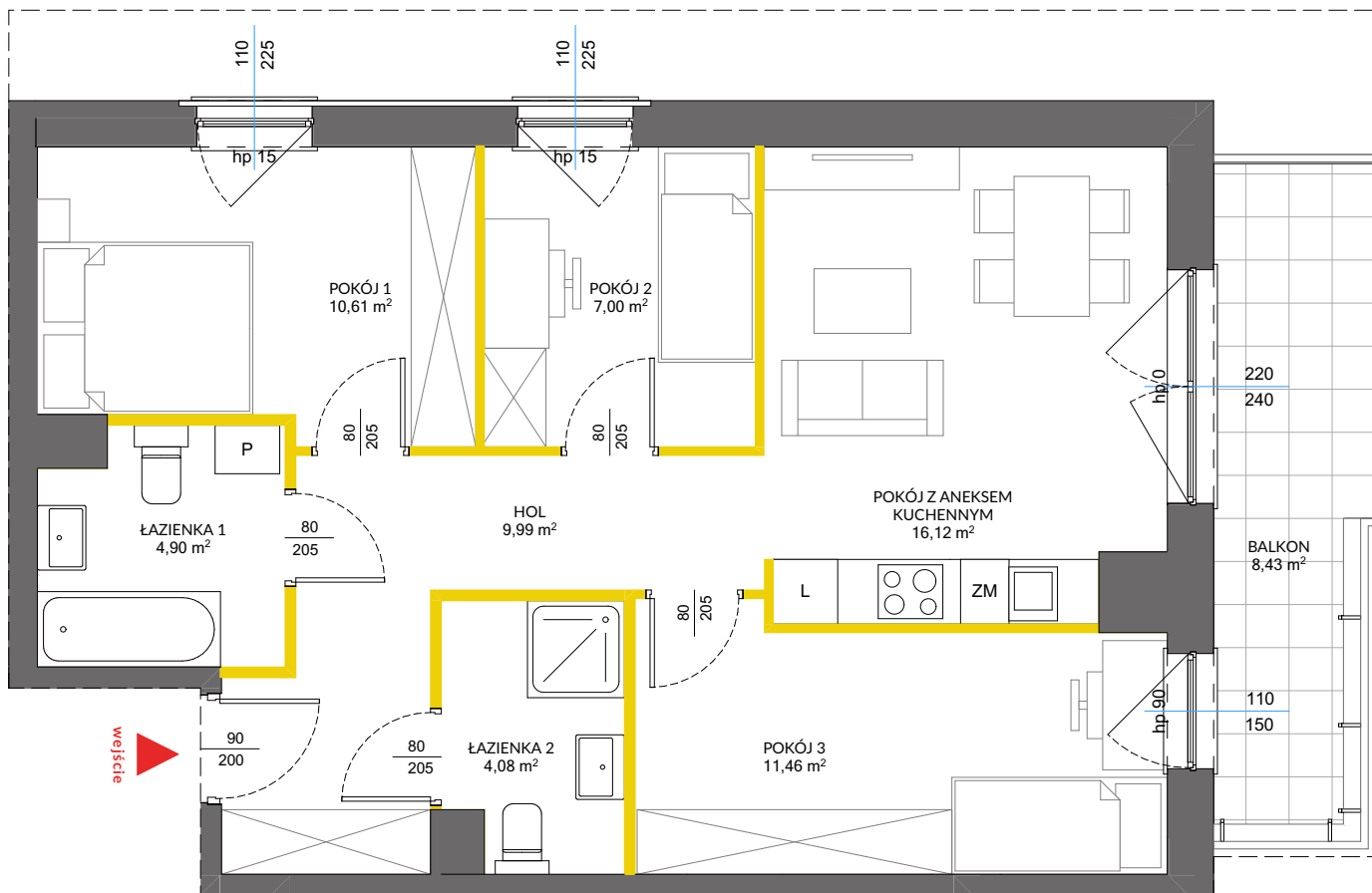


lokal mieszkalny  
karta informacyjna inwestycji



LEGENDA:

- ścianki działowe nadające się do demontażu
- ścianki obudowy pionów instalacyjnych



Na podstawie art. 26 ustawy z dnia 13 lutego 2020 roku o zmianie ustawy - Prawo budowlane oraz niektórych innych ustaw, dokumentacja projektowa została sporządzona w oparciu o przepisy w brzmieniu obowiązującym do dnia 19 września 2020 roku, w konsekwencji czego pomiar powierzchni dokonany został według Polskiej Normy PN-ISO 9836:1997. Powierzchnię użytkową wskazano w stanie wykończonym, z uwzględnieniem tynków. Wymiary liniowe pomieszczeń podano w ścianach bez tynków. Do powierzchni użytkowej wlicza się powierzchnię pod ścianami działowymi nadającymi się do demontażu. Instalacja wodna i kanalizacyjna doprowadzona do kuchni, łazienki i WC, zakończona korkami, nie schowana w ścianach. Rozprowadzenie instalacji pod przybory leży po stronie nabywcy. Meble, biały montaż oraz drzwi wewnętrzne nie stanowią elementu wyposażenia lokalu. Deweloper zastrzega sobie możliwość wprowadzenia niewielkich zmian w dalszym etapie inwestycji. Aranżacja lokalu przedstawiona na rysunku jest przykładowa.

# MIASTECZKO NOVA OCHOTA 6

data sporządzenia karty 17.02.2021

**LOKAL NR 74**

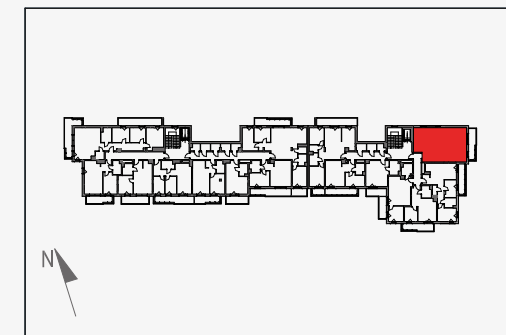
PIĘTRO	4
POW. UŻYTKOWA	66,47 m <sup>2</sup>
POKOJE	4
KLATKA	2

HOL	9,99 m <sup>2</sup>
POKÓJ Z ANEKSEM KUCHENNYM	16,12 m <sup>2</sup>
POKÓJ 1	10,61 m <sup>2</sup>
POKÓJ 2	7,00 m <sup>2</sup>
POKÓJ 3	11,46 m <sup>2</sup>
ŁAZIENKA 1	4,90 m <sup>2</sup>
ŁAZIENKA 2	4,08 m <sup>2</sup>

<b>BALKON</b>	<b>8,43 m<sup>2</sup></b>
---------------	---------------------------

POWIERZCHNIA POD ŚCIANKAMI DZIAŁOWYMI NADAJĄCYMI SIĘ DO DEMONTAŻU	2,31 m <sup>2</sup>
---	---------------------

**POŁOŻENIE LOKALU W BUDYNKU**



MIESZKANIE POWTARZALNE: 60

Adres inwestycji: Warszawa, ul. Łopuszańska 53A

BIURO SPRZEDAŻY

22 228 66 80