




skala 1:70 dla wydruku A4



-  ścianki działowe
-  ściany niedemontowalne
-  szklana zabudowa balkonu

UWAGA! Powierzchnie pomieszczeń i lokalizację urządzeń sanitarnych podano na podstawie projektu wykonawczego. Możliwe jest wystąpienie niewielkich zmian na etapie realizacji. Powierzchnia Użytkowa Lokalu Mieszkalnego określona jest na zasadach wskazanych w rozporządzeniu Ministra Transportu, Budownictwa i Gospodarki Morskiej z dnia 25.04.2012 w sprawie szczegółowego zakresu i formy projektu budowlanego oraz przy uwzględnieniu treści Polskiej Normy PN-ISO 9836:1997 z tą modyfikacją, że do Powierzchni Użytkowej Lokalu Mieszkalnego nie jest wliczana powierzchnia pod ściankami działowymi zaznaczonymi kolorem pomarańczowym.

* Powierzchnia Lokalu Mieszkalnego wylczana jest jako suma Powierzchni Użytkowej Lokalu Mieszkalnego oraz Powierzchni pod Ściankami działowymi.
Niniejsza karta katalogowa nie stanowi oferty w rozumieniu Kodeksu Cywilnego

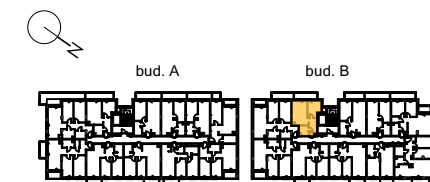
BIURO SPRZEDAŻY MIESZKAŃ

www.impulsmarywilka.pl
tel: 22 298 98 94
impuls@unidevelopment.pl

 unidevelopment

Unidevelopment SA
ul. Kondratowicza 37, Warszawa
www.unidevelopment.pl

 **IMPULS**
MARYWILSKA



ul. Marywilka

NR LOKALU MIESZKALNEGO 113

BUDYNEK B

KLATKA B

PIETRO 4

LICZBA POKOI 2

ZESTAWIENIE POWIERZCHNI

SALON Z ANEKSEM KUCHENNYM 18,54 m²

SYPIALNIA 9,98 m²

ŁAZIENKA 4,35 m²

HOL 6,35 m²

POW. UŻYTKOWA LOKALU MIESZKALNEGO 39,22 m²

POW. POD ŚCIANKAMI DZIAŁOWYMI 1,48 m²

*** POW. LOKALU MIESZKALNEGO 40,70 m²**

BALKON 7,70 m²