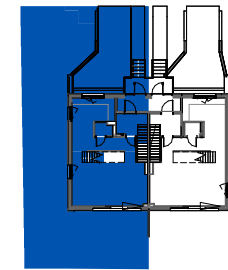
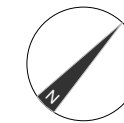
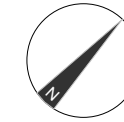
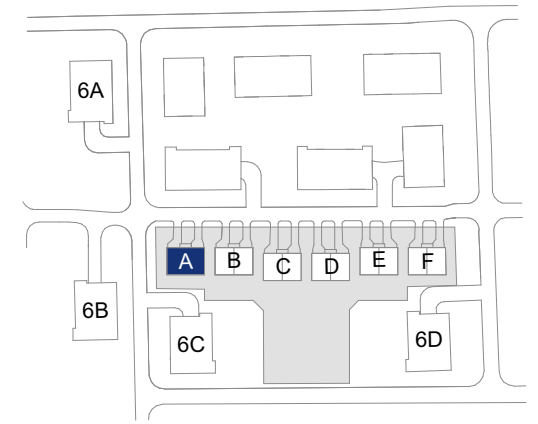


Balustrada do wykonania przez nabywcę



| | |
|------------|--------|
| Mieszkanie | 1 |
| Nr roboczy | A0100 |
| Budynek | A |
| Piętro | Parter |

| Zestawienie pomieszczeń | | |
|-------------------------|--------------------------|----------------------|
| Numer | Nazwa | Pow. |
| 0 | Wiatrołap | 4.01 m ² |
| 1 | Wiatrołap | 4.71 m ² |
| 2 | Hol wejściowy | 4.62 m ² |
| 3 | Pokój dzienny z jadalnią | 29.75 m ² |
| 4 | Kuchnia | 14.27 m ² |
| 5 | WC | 1.84 m ² |

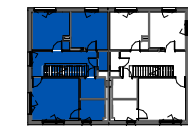
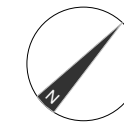
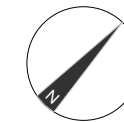
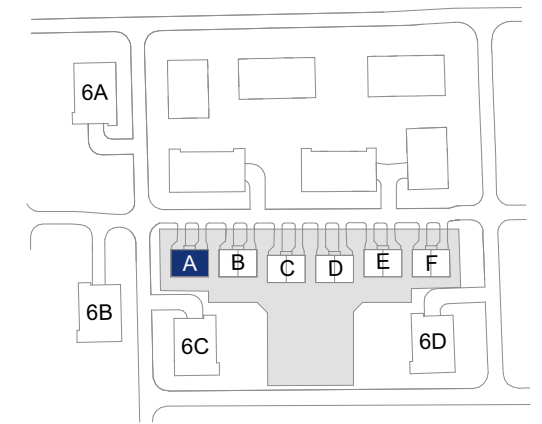
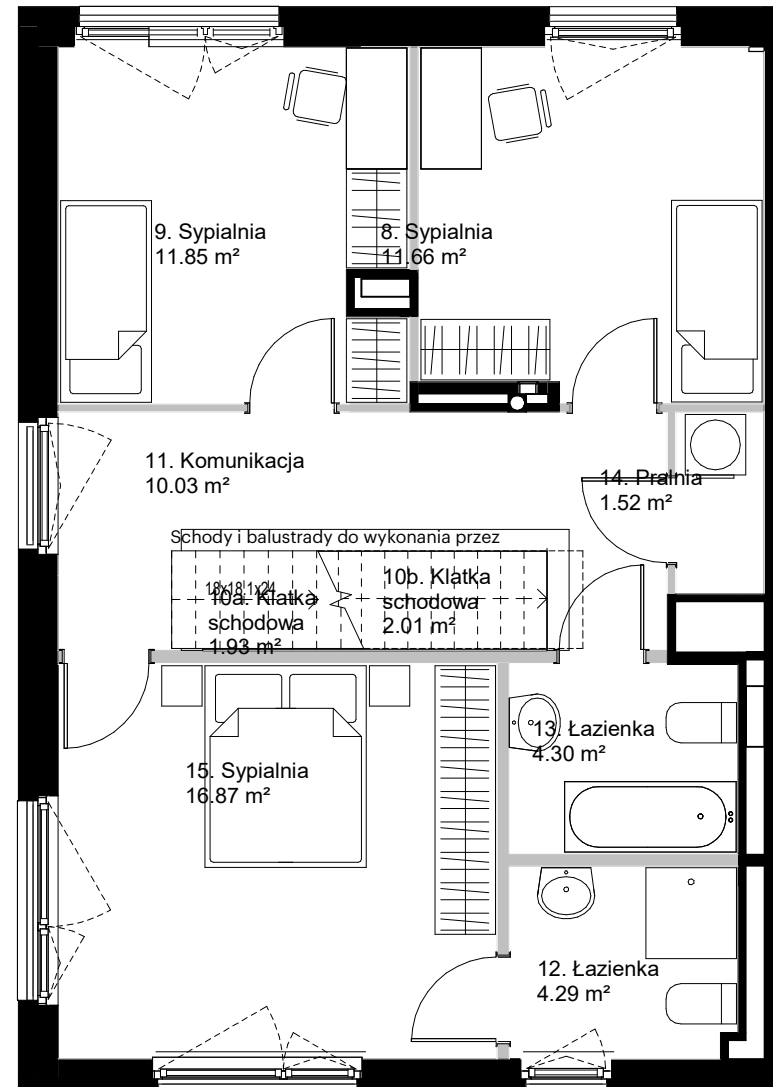
| Powierzchnia ruchu | | |
|--------------------|-----------------|---------------------|
| Numer | Nazwa | Pow. |
| 6 | Klatka schodowa | 2.05 m ² |
| 7 | Klatka schodowa | 1.61 m ² |
| | | 3.66 m ² |

| | | |
|------------------------------------|-----------------------------|-----------------------|
| Suma | 59.20 m² | |
| Powierzchnia netto | 67.48 m² | |
| Suma powierzchni mieszkania | 164.69 m² | |
| 22 | Ogródek | 153.73 m ² |
| 23 | Strefa wejściowa | 49.95 m ² |

203.68 m²

A0100, Parter





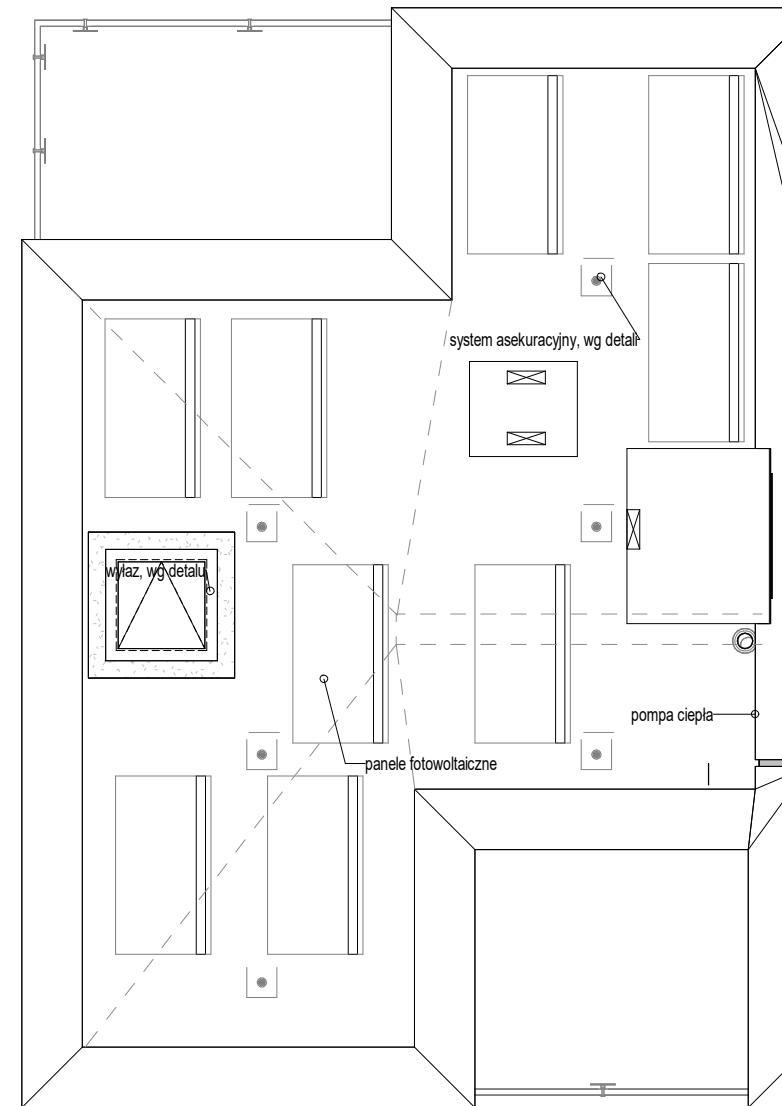
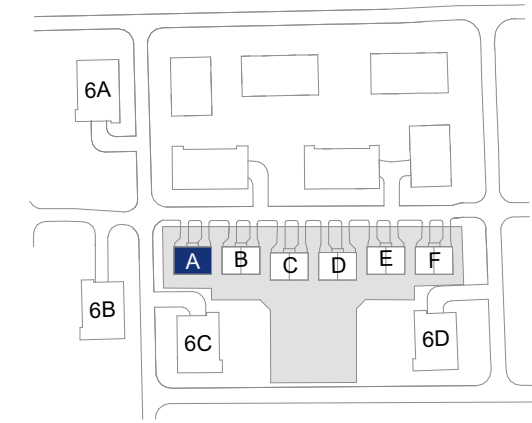
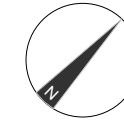
| | |
|------------|-----------------|
| Mieszkanie | 1 |
| Nr roboczy | A0101 |
| Budynek | A |
| Piętro | Piętro pierwsze |

| Zestawienie pomieszczeń | | |
|-------------------------|-------------|----------------------|
| Numer | Nazwa | Pow. |
| 8 | Sypialnia | 11.66 m ² |
| 9 | Sypialnia | 11.85 m ² |
| 11 | Komunikacja | 10.03 m ² |
| 12 | Łazienka | 4.29 m ² |
| 13 | Łazienka | 4.30 m ² |
| 14 | Pralnia | 1.52 m ² |
| 15 | Sypialnia | 16.87 m ² |

| Powierzchnia ruchu | | |
|--------------------|-----------------|---------------------|
| Numer | Nazwa | Pow. |
| 10a | Klatka schodowa | 1.93 m ² |
| 10b | Klatka schodowa | 2.01 m ² |
| | | 3.94 m ² |

| | |
|------------------------------------|-----------------------------|
| Suma | 60.52 m² |
| Powierzchnia netto | 67.29 m² |
| Suma powierzchni mieszkania | 164.69 m² |

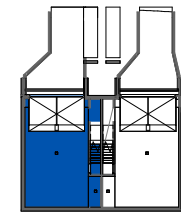
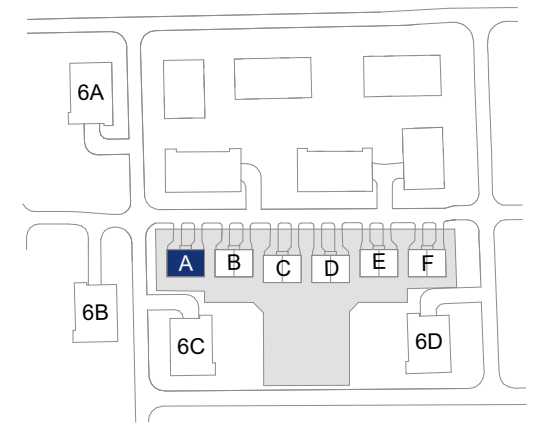
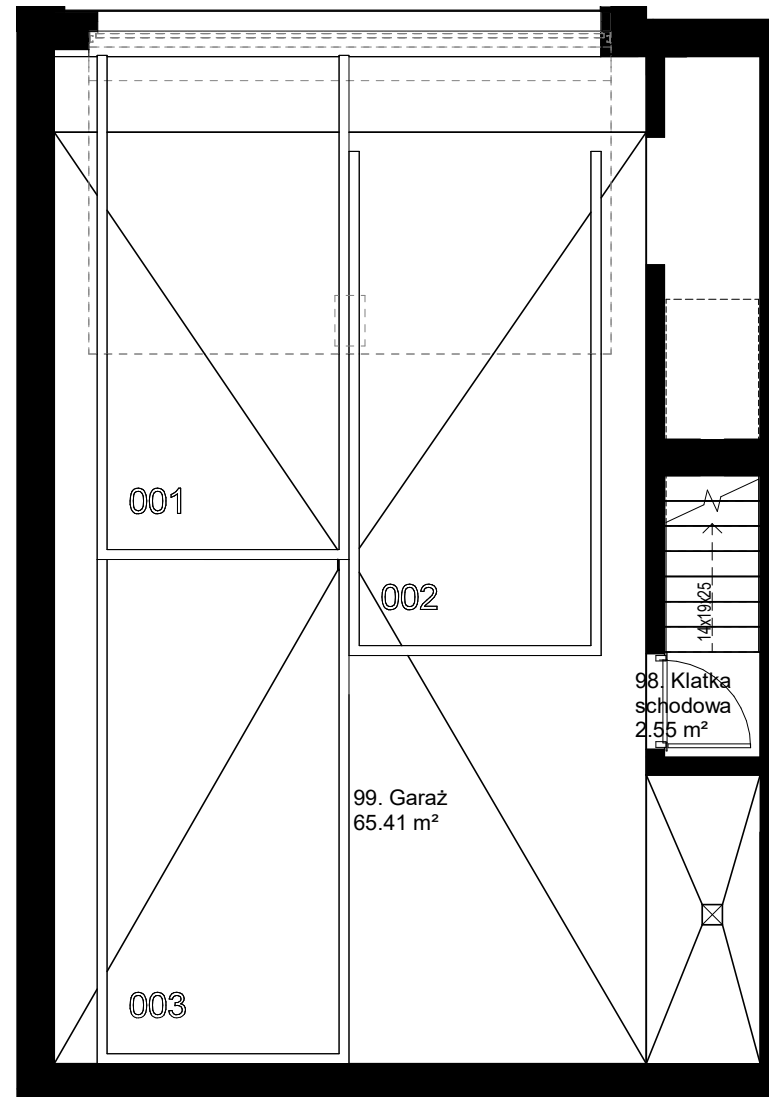
A0101, Piętro pierwsze



A0103_Dach



WJAZD DO GARAŻU



| | |
|------------|-------|
| Mieszkanie | 1 |
| Nr roboczy | A0199 |
| Budynek | A |
| Piętro | Garaż |

| Zestawienie pomieszczeń | | |
|-------------------------|-------|----------------------|
| 99 | Garaż | 65.41 m ² |

| Powierzchnia ruchu | | |
|--------------------|-----------------|---------------------|
| 98 | Klatka schodowa | 2.55 m ² |

| | |
|------------------------------------|-----------------------------|
| Suma | 65.41 m² |
| Powierzchnia netto | 68.79 m² |
| Suma powierzchni mieszkania | 164.69 m² |

A0199, Garaż

mieszkaj.skanska.pl
+48 22 509 99 99
mieszkaj@skanska.pl

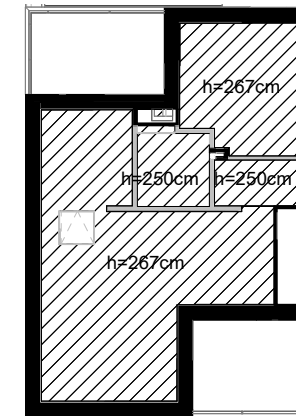
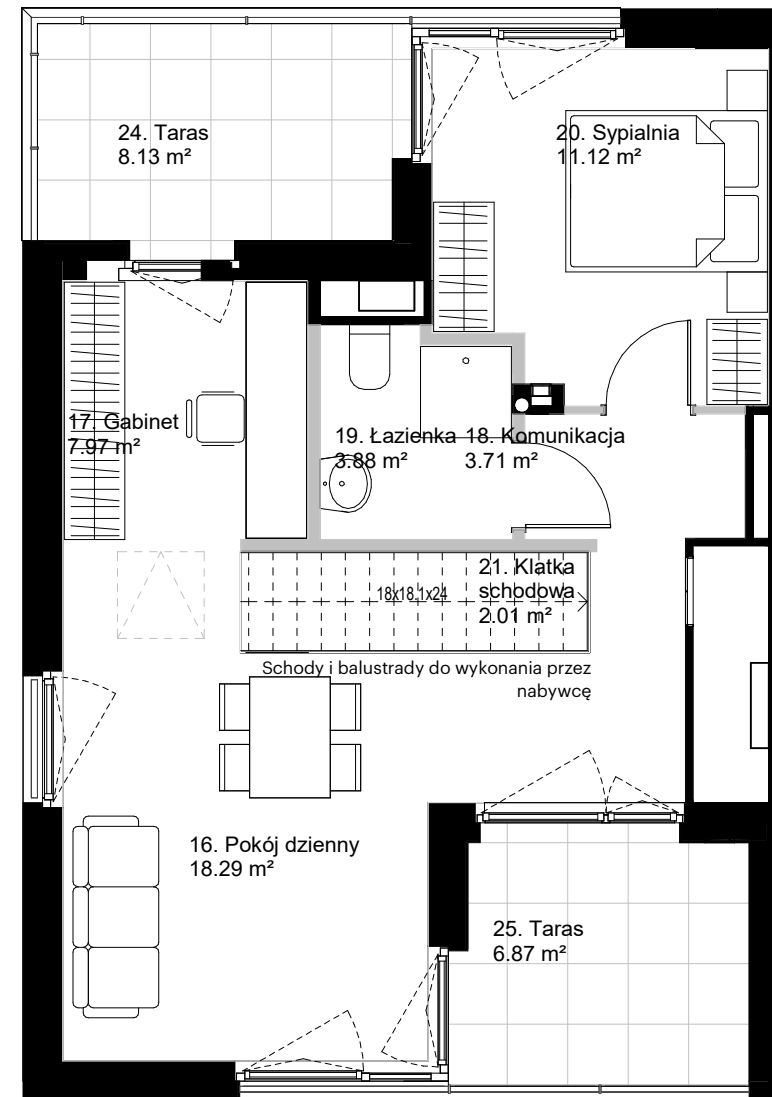
Uwaga:
Urządzenia sanitarne i kuchenne, meble, drzwi wewnątrzlokalowe oraz materiały wykończeniowe podłóg nie stanowią wyposażenia lokali mieszkalnych. Rozmieszczenie wyposażenia przedstawiono jako przykładowe. Schody i balustrady do wykonania przez nabywcę. Schody kotwione do stropu. Powierzchnie wyliczono zgodnie z normą PN-ISO 9836. Podane wymiary i powierzchnie mogą ulec niewielkim zmianom, rzeczywiste zostaną określone w dokumentacji powykonawczej na podstawie pomiarów dokonanych zgodnie z obowiązującymi przepisami. Powierzchnia netto mieszkania uwzględnia powierzchnie zajmowane przez ściany działowe. Wymiary podawane są w świetle tynków.

Legenda:

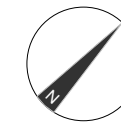
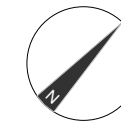
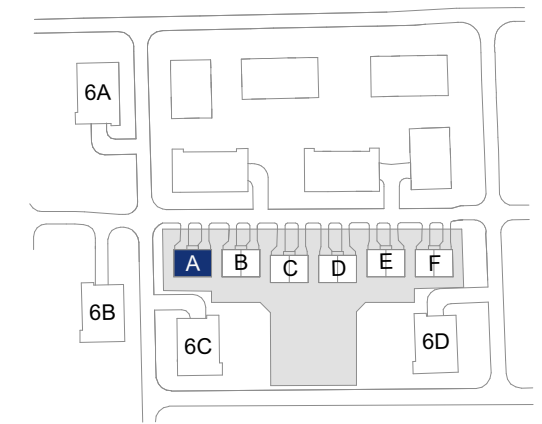
- ściany z możliwością modyfikacji
- ściany bez możliwości modyfikacji
- ściana, balustrada do wykonania przez nabywcę
- murek oporowy
- różnica poziomu terenu
- trasa instalacji osiedlowej
- obrys loggii
- śmietnik, wejście do śmietnika

0 0.5 1 2 3 4 5m

B B G K
ARCHITEKCI



zakres sufitów podwieszanych



| | |
|------------|---------------|
| Mieszkanie | 1 |
| Nr roboczy | A0102 |
| Budynek | A |
| Piętro | Piętro drugie |

| Zestawienie pomieszczeń | | |
|-------------------------|---------------|----------------------|
| Numer | Nazwa | Pow. |
| 16 | Pokój dzienny | 18.29 m ² |
| 17 | Gabinet | 7.97 m ² |
| 18 | Komunikacja | 3.71 m ² |
| 19 | Łazienka | 3.88 m ² |
| 20 | Sypialnia | 11.12 m ² |

| Powierzchnia ruchu | | |
|--------------------|-----------------|---------------------|
| Numer | Nazwa | Pow. |
| 21 | Klatka schodowa | 2.01 m ² |
| | | 2.01 m ² |

| | |
|------------------------------------|-----------------------------|
| Suma | 44.97 m² |
| Powierzchnia netto | 49.62 m² |
| Suma powierzchni mieszkania | 164.69 m² |
| 25 | Taras 6.75 m ² |
| 26 | Taras 7.33 m ² |
| 14.08 m ² | |

A0102, Piętro drugie