

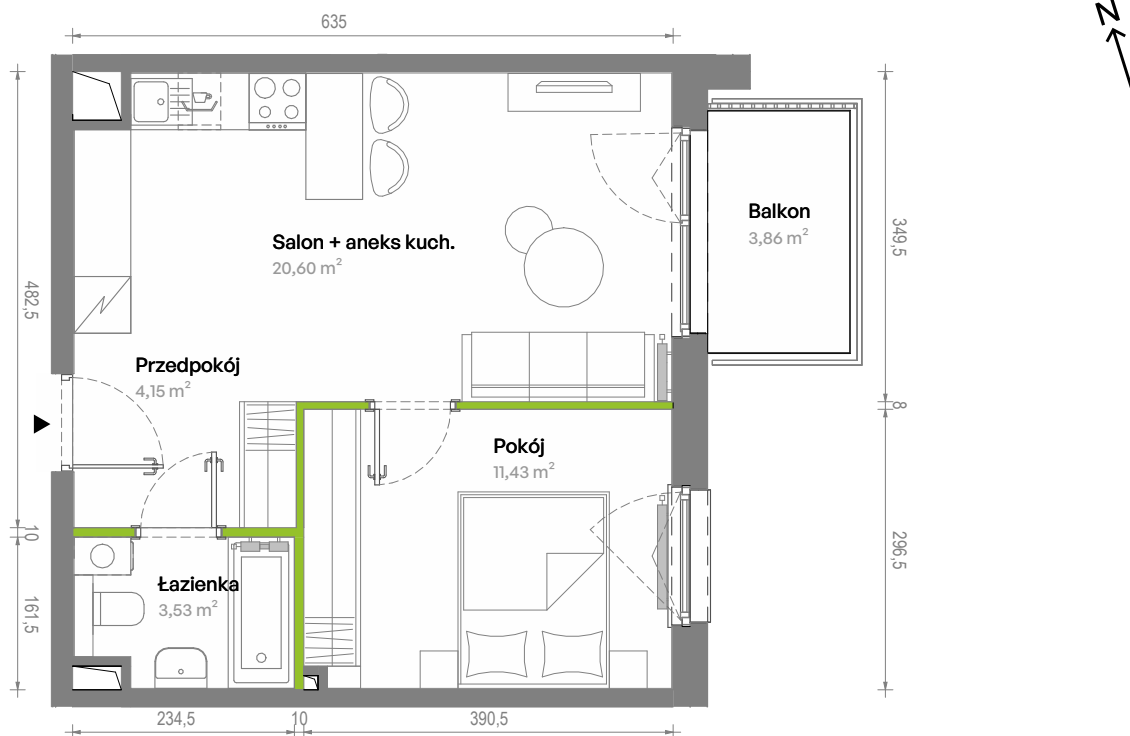
Południe Vita.

nr A1.03.35



Powierzchnia **39,74 m²**

Piętro **3**



Aranżacja mieszkania jest przykładowa.
Podano orientacyjne wymiary pomieszczeń.

Powierzchnia **użytkowa**

Rzut kondygnacji **Piętro 3**

Plan osiedla **Budynek A1**

Przedpokój	4,15 m ²
Salon + aneks kuch.	20,60 m ²
Pokój	11,43 m ²
Łazienka	3,53 m ²
Razem	39,74 m²
+ Balkon	3,86 m ²

U nas nigdy nie płacisz za powierzchnię pod ścianami działowymi

