



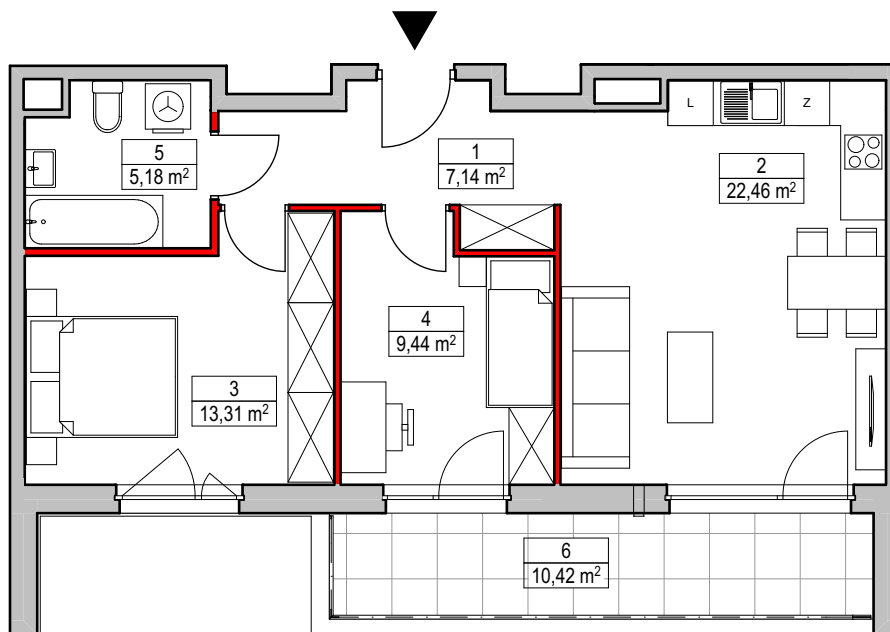
BUDYNEK MIESZKALNY WIELORODZINNY

ul. Płosa i Rembrandta
identyfikatory działek: 146511_8.0930.1/34 i 146511_8.0930.1/100

www.nowytargowek.pl
e-mail: bsmwarszawa@atal.pl
telefon: (+48) 22 614 15 13

NOWY TARGÓWEK

ATLAS.A. Biuro Sprzedaży Mieszkań
02-305 Warszawa, Aleje Jerozolimskie 142B



Mieszkanie D1.3.1.3 Piętro: 1

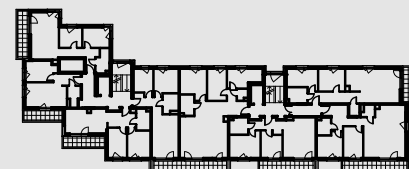
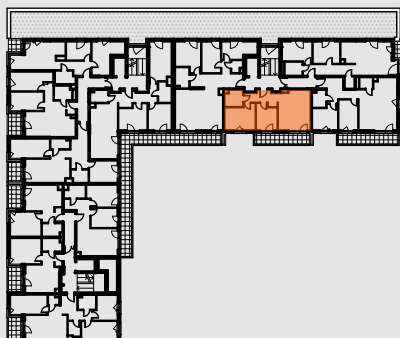
Nr	Pomieszczenie	Pow.[m ²]
1	hol	7,14
2	salon z aneksem	22,46
3	pokój	13,31
4	pokój	9,44
5	łazienka	5,18

POWIERZCHNIA UŻYTKOWA **57,53 m²**

6	loggia	10,42
---	--------	-------

SCIANKI DZIAŁOWE MOŻLIWE DO DEMONTAŻU/WYBURZENIA

NAWIEWNIK OKOŁO 220 cm NAD PODŁOGĄ



1. Wymiary pomieszczeń, lokalizację przyborów sanitarnych i inne podano na podstawie projektu budowlanego. W toku budowy mogą wystąpić różnice w stosunku do projektu, wynikające ze specyfiki prac budowlanych.
2. Powierzchnia użytkowa jest obliczona w świetle pionowych przegród w stanie wykończonym, na poziomie podłogi, bez uwzględnienia listew przypodłogowych, progów itp.
3. Powierzchnia lokali oraz pomieszczeń określona jest na podstawie rozporządzenia Ministra Rozwoju w sprawie szczegółowego zakresu i formy projektu budowlanego z dnia 11 września 2020 r. oraz przy uwzględnieniu treści Polskiej Normy PN-ISO 9836:2022-07.