

3 pokoje z aneksem | 71.02 m²

Budynek A
Mieszkanie 125
Piętro 4
Liczba pokoi 3

Zestawienie powierzchni

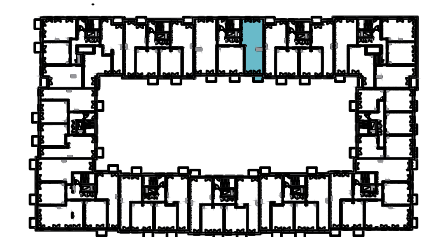
Powierzchnia użytkowa	71.02 m ²
Pow. ścian do demontażu	1.58 m ²
Powierzchnia łączna	72.60 m ²

Zestawienie pomieszczeń

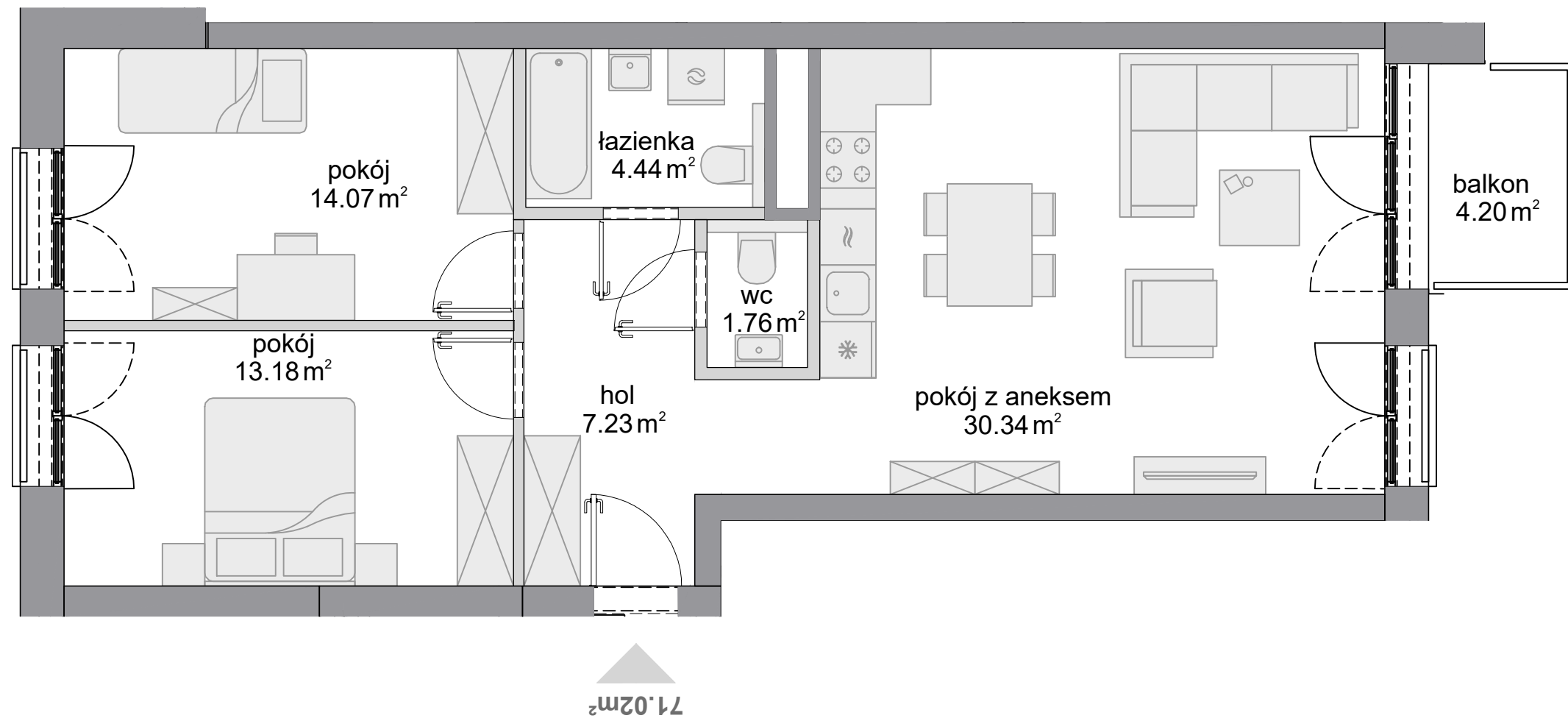
hol	7.23 m ²
pokój z aneksem	30.34 m ²
pokój	14.07 m ²
pokój	13.18 m ²
łazienka	4.44 m ²
wc	1.76 m ²
balkon	4.20 m ²

Schemat budynku

ul. Posag 7 Panien



ul. Karola Taylora



■ ściany niedemontowalne □ ściany z możliwością demontażu