

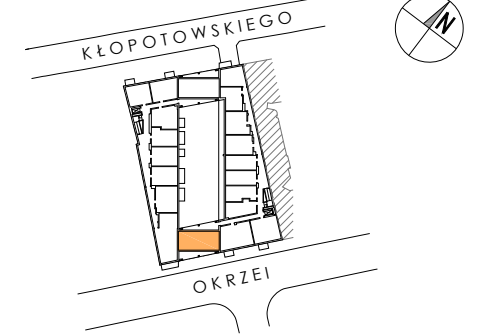
NA OKRZEI

serce Pragi

+48 501 801 700
www.naokrzei.pl

WIELORODZINNY BUDYNEK MIESZKALNY
Z USŁUGAMI W PARTERZE I GARAŻEM PODZIEMNYM
MIĘDZY ULICAMI OKRZEI I KŁOPOTOWSKIEGO
W WARSZAWIE

PLAN SYTUACYJNY



2 PIĘTRO / KLATKA B

MIESZKANIE nr B.02.03

LICZBA POKOI	POWIERZCHNIA UŻYTKOWA	WYSOKOŚĆ (w stanie deweloperskim)
3	57.28 m ²	2.66 m

WYKAZ POWIERZCHNI POMIESZCZEŃ

1. HOL	7.32 m ²
2. SALON Z ANEKSEM KUCHENNYM	25.23 m ²
3. POKÓJ	8.85 m ²
4. POKÓJ	10.38 m ²
5. ŁAZIENKA	4.11 m ²
6. LOGGIA	15.81 m ²
7. LOGGIA	15.98 m ²
POWIERZCHNIA POD ŚCIANKAMI NADAJĄCYMI SIĘ DO DEMONTAŻU	1.39 m ²

INNE MIESZKANIA O PODOBNYM UKŁADZIE

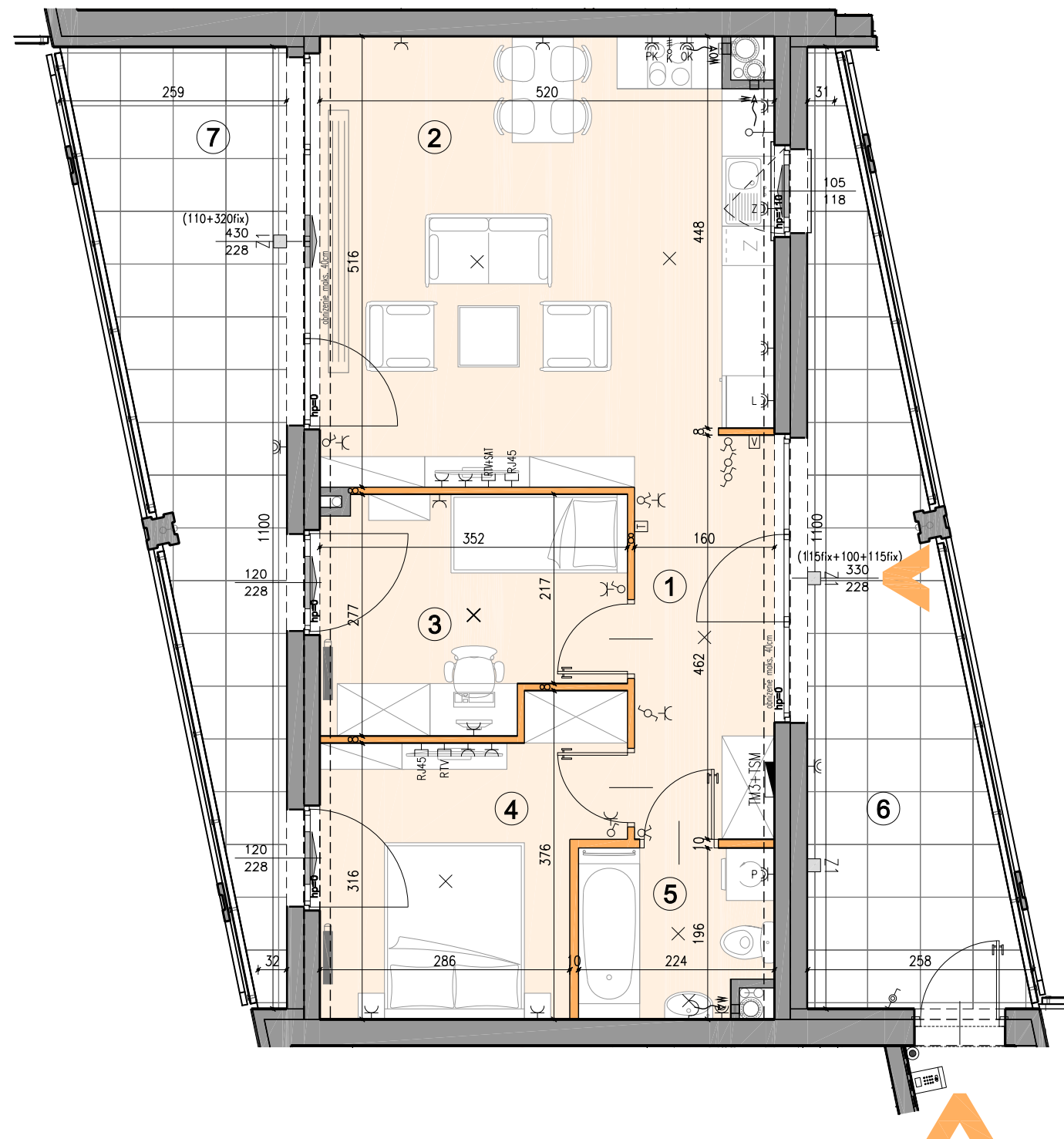
PIĘTRO	1	2	3	4	5	6	7
NR	-	-	B.3.03	B.4.03	B.5.03	B.6.03	-



Matexi Polska Sp. z o.o.
Al. Jana Pawła II 29 00-867 Warszawa
www.matexipolska.pl



Al. Jerozolimskie 99 lok.37 tel. 22 619-35-09
02-001 Warszawa biuro@ps-architekci.pl



	ściana rozbiegająca		zewnętrzna oprawa ścienna (kinkiet)		łącznik oświetleniowy 1-biegunowy		gniazdo wtykowe pojedyncze
	ściana nierozbiegająca		tabliczka mieszkaniowa elektryczna TM		łącznik oświetleniowy 2-biegunowy		gniazdo wtykowe bryzgoszczelne (ogólne)
	potencjalna lokalizacja ściany		skrzynka mieszkaniowa multimedialna		łącznik oświetleniowy schodowy		gniazdo wtykowe bryzgoszczelne (pralka)
	obniżenia		wypust 1-fazowy 230V/wentylator		wypust oświetleniowy sufitowy		gniazdo wtykowe bryzgoszczelne (łódówka)
	przepierzenie balkonowe		gniazdo RTV+SAT		wypust oświetleniowy ścienny (kinkiet)		gniazdo wtykowe bryzgoszczelne (okap)
	balustrada pełna		termostat		wypust oświetleniowy (1f)		gniazdo wtykowe bryzgoszczelne (zmywarka)
	balustrada szklana		panel domofonu z kamerą		puszka przyłączeniowa kuchennej elektrycznej (3f)		gniazdo wtykowe bryzgoszczelne (piekarnik)
	element konstrukcyjny elewacji		wideodomofon z funkcją dzwonka		przycisk dzwonka		
	grzejnik kanałowy						
	grzejnik płytowy						
	grzejnik drabinkowy						
	pión kanalizacyjny						
	kratka napowietrzająca						
	pión wentylacyjny						
	pión wentylacyjny okapowy						
	trójnik						
	nawiewnik okienny / ścienny						

KARTA KATALOGOWA JEST ZAŁĄCZNIKIEM DO UMOWY ZGODNIE Z PN-ISO 9836: 1997 - POWIERZCHNIA UŻYTKOWA LOKALU JEST OBLICZANA W METRACH KWADRATOWYCH Z DOKŁADNOŚCIĄ DO DWÓCH MIEJSC PO PRZECINKU, DLA WYMIARÓW LOKALU W STANIE WYKOŃCZONYM NA POZIOMEJ PODŁOŻY. DO POWIERZCHNI UŻYTKOWEJ WLICZA SIĘ POWIERZCHNIĘ ELEMENTÓW NADAJĄCYCH SIĘ DO DEMONTAŻU (RURY, KANAŁY, ŚCIANKI DZIAŁOWE) WYMIARY PODANE SĄ W STANIE SUROWYM, BEZ WYKOŃCZENIA ŚCIAN WYMIARY I POWIERZCHNIE MOGĄ ULEC ZMIANOM. INSTALACJE ORAZ URZĄDZENIA ELEKTRYCZNE, SANITARNE I DRZWI WEWNĘTRZNE NIE STANOWIĄ WYPOSAŻENIA LOKALI. PRZEDSTAWIONO PRZYKŁADOWE ROZMIESZCZENIE NAWIEWNIKÓW OKIENNYCH I ŚCIENNYCH ORAZ URZĄDZEŃ SANITARNYCH I KUCHENNYCH. PODŁOŻA POD POSADZKI WYKONANE ZE SZLICHTY. NA WARSTWY WYKOŃCZENIOWE PODŁÓG PRZEWDZIĄNO 2 CM. ZABRANIA SIĘ INGERENCJI W ELEMENTY NOŚNE BUDYNKU ORAZ SZACHTY INSTALACYJNE.