

Słoneczne Miasteczko

nr B.038

Powierzchnia **75,00 m²**

Piętro **3**



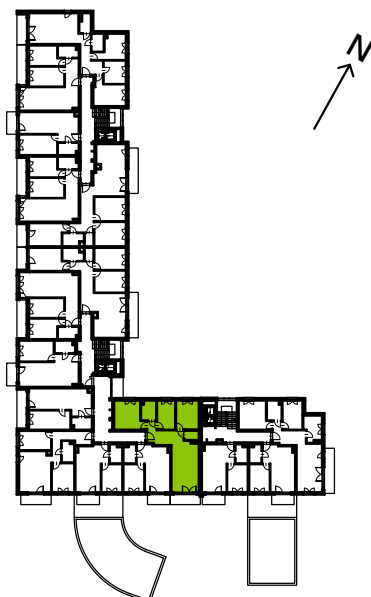
Aranżacja mieszkania jest przykładowa

Powierzchnia **użytkowa**

przedpokój	10,42 m ²
łazienka	4,86 m ²
wc	2,34 m ²
pokój z aneksem kuchennym	22,79 m ²
pokój	11,46 m ²
pokój	9,17 m ²
pokój	13,96 m ²
Razem	75,00 m²
+balkon	5,16 m ²

U nas nigdy nie płacisz za powierzchnię pod ścianami działowymi

Rzut kondygnacji **Piętro 3**



Plan osiedla

Budynek B

