


strefa  
**progress**



KM.AA87

Nr pomieszczenia	Pomieszczenie	Powierzchnia
1	PRZEDPOKÓJ	2.86 m <sup>2</sup>
2	SALON+AK	36.80 m <sup>2</sup>
3	ŁAZIENKA	3.84 m <sup>2</sup>
4	ANTRESOLA	29.85 m <sup>2</sup>
5	LOGGIA	2.57 m <sup>2</sup>

POW. UŻYTKOWA: 73.35 m<sup>2</sup>

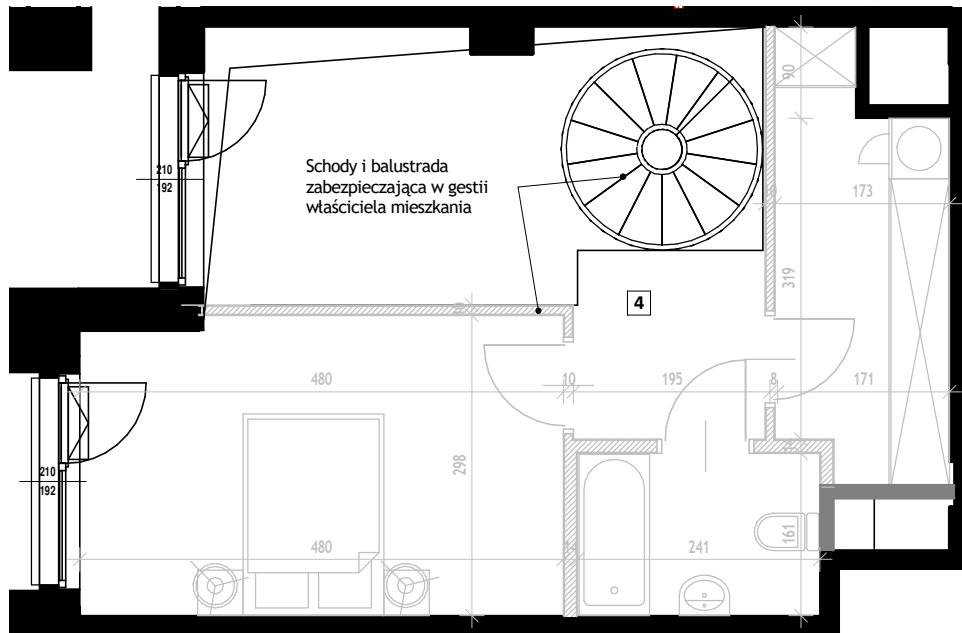
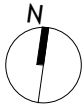
1. PRZEDSTAWIONE WYPOSAŻENIE I WYKOŃCZENIE JEST PRZYKŁADOWE I STANOWI JEDYŃIE JEDEN Z MOŻLIWYCH SPOSOBÓW ARANŻACJI.
2. OBMIAR POWIERZCHNI UŻYTKOWEJ LOKALU MIESZKALNEGO WYKONANO ZGODNIE Z NORMĄ PN-ISO9836:2015-12 Z WŁICZONĄ POWIERZCHNIĄ POD ŚCIANKAMI DZIAŁOWYMI Z MOŻLIWOŚCIĄ DEMONTAŻU: .
3. WYMIARY POMIESZCZEŃ, LOKALIZACJE PRZYBÓRÓW SANITARNYCH, ITP. PODANO ZGODNIE Z PROJEKTEM BUDOWLANYM. MOGĄ WYSTĄPIĆ NIEWIELKIE RÓŻNICE WYMIARÓW I USYTUOWANIA ELEMENTÓW POWSTAŁE NA ETAPIE PROJEKTU WYKONAWCZEGO I REALIZACJI PRAC BUDOWLANYCH.

DOŚWIADCZONY DEWELOPER:

**OKAM**


NAJLEPSZE LOKALIZACJE, NAJWYŻSZE STANDARDY

0 1m 2m 3m



strefa  
**progress**



1. PRZEDSTAWIONE WYPOSAŻENIE I WYKOŃCZENIE JEST PRZYKŁADOWE I STANOWI JEDYNE JEDEN Z MOŻLIWYCH SPOSOBÓW ARANŻACJI.
2. OBMJAR POWIERZCHNI UŻYTKOWEJ LOKALU MIESZKALNEGO WYKONANO ZGODNIE Z NORMĄ PN-ISO9836:2015-12 Z WŁICZONĄ POWIERZCHNIĄ POD ŚCIANKAMI DZIAŁOWYMI Z MOŻLIWOŚCIĄ DEMONTAŻU: .
3. WYMIARY POMIESZCZEŃ, LOKALIZACJĘ PRZYBÓRÓW SANITARNYCH, ITP., PODANO ZGODNIE Z PROJEKTEM BUDOWLANYM. MOGĄ WYSTĄPIĆ NIEWIELKIE RÓŻNICE WYMIARÓW I USYTUOWANIA ELEMENTÓW POWSTAŁE NA ETAPIE PROJEKTU WYKONAWCZEGO I REALIZACJI PRAC BUDOWLANYCH.

DOŚWIADCZONY DEWELOPER:

**OKAM**

NAJLEPSZE LOKALIZACJE, NAJWYŻSZE STANDARDY

