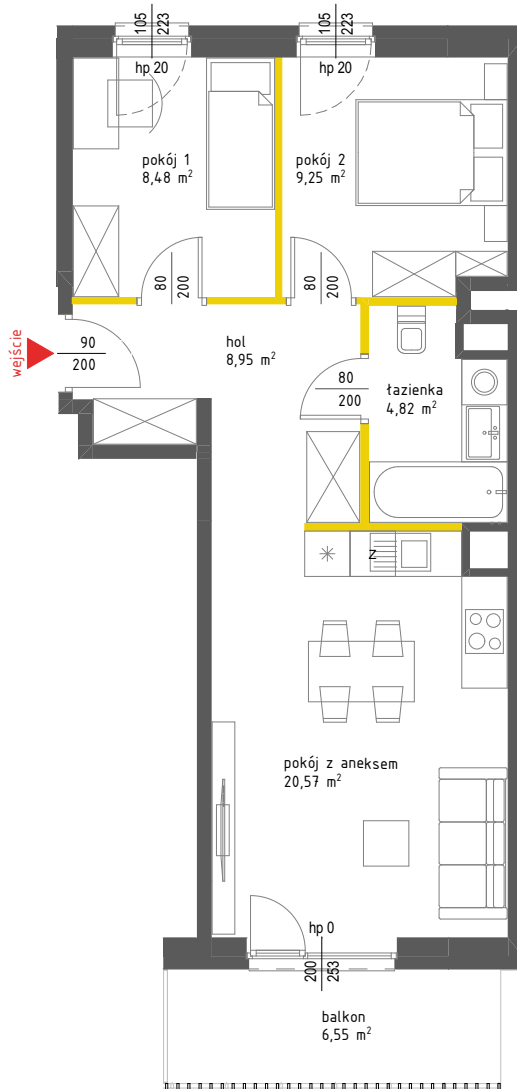


## lokal mieszkalny

karta informacyjna inwestycji



### LEGENDA

- ściany działowe nadające się do demontażu
- ściany i obudowy pionów instalacyjnych

Występujące typy balustrad balkonowych:

- balustrada zewnętrzna- tralki
- balustrada zewnętrzna- płyta HPL
- balustrada zewnętrzna-panel szklany

\*wysokość balustrady min. 110 cm od wykończonej posadzki



szklana zabudowa balkonu  
(pokazano schemat otwarcia)



przegroda balkonowa wykonana  
z płyty HPL



## ŁOPUSZAŃSKA 235

Powierzchnia lokalu obliczona została zgodnie z Polską Normą PN-ISO 9836:2015-12, powołaną w rozporządzeniu Ministra Transportu, Budownictwa i Gospodarki Morskiej z dnia 11 września 2020 roku w sprawie szczegółowego zakresu i formy projektu budowlanego. Powierzchnia rozliczeniowa lokalu, uwzględniająca powierzchnię pod ściankami działowymi, służy do ustalenia ceny sprzedaży. Powierzchnia użytkowa lokalu służy do celów ewidencyjnych i wycenistoksięgowych. Instalacja wodna i kanalizacyjna doprowadzona do kuchni, łazienki i WC, zakończona korkami, nie schowana w ścianach. Rozprowadzenie instalacji pod przybory leży po stronie Nabywcy. Meble, biały montaż oraz drzwi wewnętrzne nie stanowią elementu wyposażenia lokalu. Deweloper zastrzega sobie możliwość wprowadzenia niewielkich zmian w dalszym etapie inwestycji. Przedstawiona aranżacja lokalu jest przykładowa. Wymiary okienne podane są w świetle muru od strony elewacji.

# NEO

## NOVA OCHOTA 2

data sporządzenia karty 18.06.2024

### LOKAL NR 35

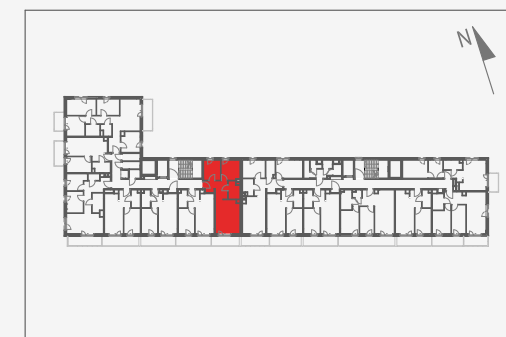
<b>PIĘTRO</b>	5
<b>POKOJE</b>	3
<b>KLATKA</b>	A
<b>POWIERZCHNIA ROZLICZENIOWA</b>	53,25 m <sup>2</sup>
<b>POWIERZCHNIA UŻYTKOWA</b>	52,07 m <sup>2</sup>

hol	8,95 m <sup>2</sup>
pokój z aneksem	20,57 m <sup>2</sup>
pokój 1	8,48 m <sup>2</sup>
pokój 2	9,25 m <sup>2</sup>
łazienka	4,82 m <sup>2</sup>

POWIERZCHNIA POD ŚCIANKAMI  
DZIAŁOWYMI 1,18 m<sup>2</sup>

balkon 6,55 m<sup>2</sup>

### POŁOŻENIE LOKALU W BUDYNKU



MIESZKANIE POWTARZALNE: 21

Adres inwestycji: Warszawa, ul. Łopuszańska 36B

### BIURO SPRZEDAŻY

☎ 22 228 66 80