

# lokal mieszkalny

karta informacyjna inwestycji



data sporządzenia karty 18.06..2024

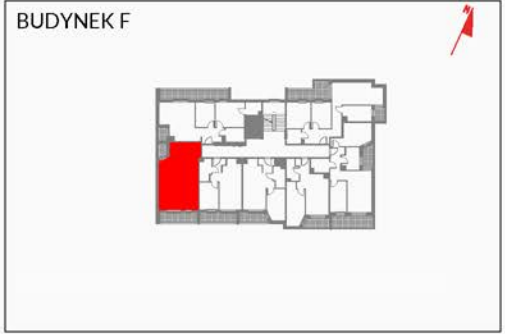
## LOKAL NR 258

PIĘTRO	2
POW. UŻYTKOWA	41,92m <sup>2</sup>
POKOJE	2

HOL	7,44m <sup>2</sup>
POKÓJ Z ANEKSEM KUCHENNYM	19,94m <sup>2</sup>
POKÓJ	9,58m <sup>2</sup>
ŁAZIENKA	4,04m <sup>2</sup>
LOGGIA 1	6,37m <sup>2</sup>
LOGGIA 2	2,08m <sup>2</sup>

POWIERZCHNIA POD ŚCIANKAMI DZIAŁOWYMI NADAJĄCYMI SIĘ DO DEMONTAŻU	0,92m <sup>2</sup>
---	--------------------

## POŁOŻENIE LOKALU W BUDYNKU

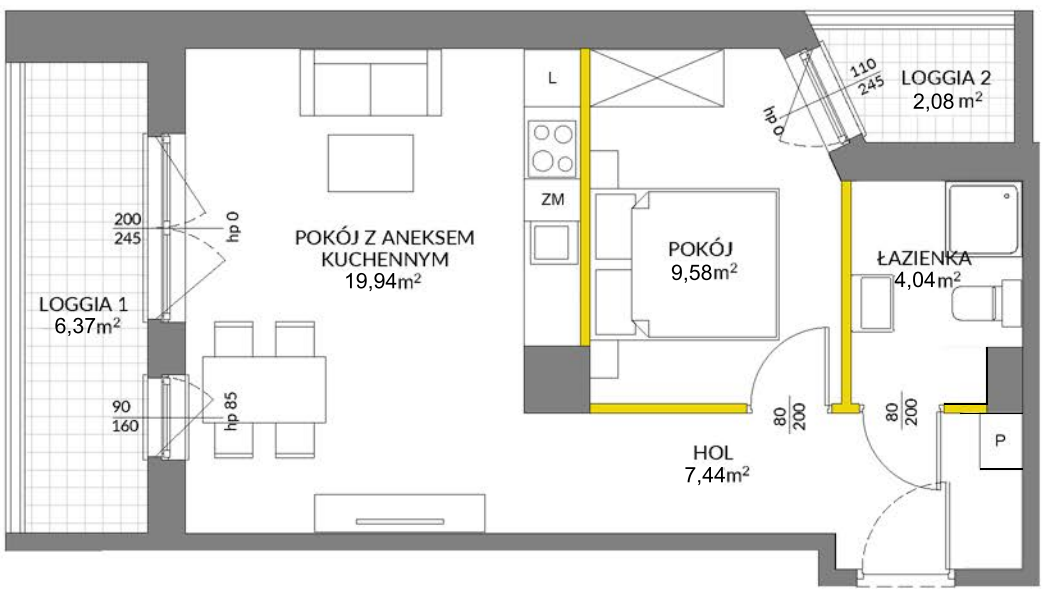


MIESZKANIE POWTARZALNE: 251, 265

Adres inwestycji: Warszawa, ul. Marywilka

## BIURO SPRZEDAŻY

☎ 22 123 94 44



- LEGENDA:**
- ścianki działowe nadające się do demontażu
  - ścianki obudowy pionów instalacyjnych



Na podstawie art. 26 ustawy z dnia 13 lutego 2020 roku o zmianie ustawy - Prawo budowlane oraz niektórych innych ustaw, dokumentacja projektowa została sporządzona w oparciu o przepisy w brzmieniu obowiązującym do dnia 19 września 2020 roku, w konsekwencji czego pomiar powierzchni dokonany został według Polskiej Normy PN-ISO 9836:1997. Powierzchnię użytkową wskazano w stanie wykończonym, z uwzględnieniem tynków. Wymiary liniowe pomieszczeń podano w ścianach bez tynków. Do powierzchni użytkowej wlicza się powierzchnię pod ścianami działowymi nadającymi się do demontażu. Instalacja wodna i kanalizacyjna doprowadzona do kuchni, łazienki i WC, zakończona korkami, nie schowana w ścianach. Rozprowadzenie instalacji pod przybory leży po stronie nabywcy. Meble, biały montaż oraz drzwi wewnętrzne nie stanowią elementu wyposażenia lokalu. Deweloper zastrzega sobie możliwość wprowadzenia niewielkich zmian w dalszym etapie inwestycji. Aranżacja lokalu przedstawiona na rysunku jest przykładowa.