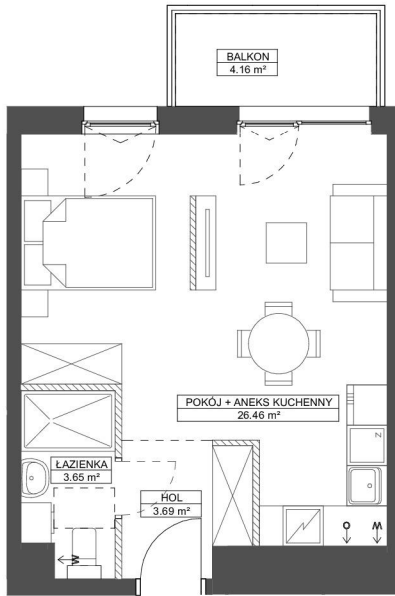


FORESTERIA

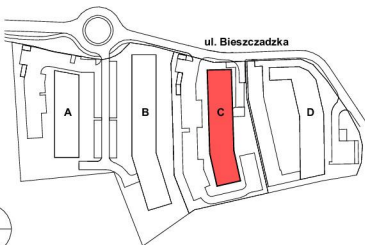
BUDYNEK C

GDYNIA - KACZE BUKI, UL. BIESZCZADZKA

KARTA MARKETINGOWA



SCHEMAT LOKALIZACJI:



SCHEMAT LOKALU MIESZKALNEGO NA PIĘTRZE:



SCHEMAT MA CHARAKTER JEDYNE POŁĄCZONY. W PRZYPADKU EWENTUALNYCH ROZBIŻNOŚCI POMIĘDZY SCHEMATEM A PROJEKTEM BUDOWLANYM, WYDĄCY JEST PROJEKT BUDOWLANY.

ROBYG

KAJAR INVESTMENT sp. z o.o.

Ul. Górczewska 5/7/9 lok.16, 01-189 Warszawa



BJK Architekci Sp. z o.o.

UL. BOLESŁAWA PRUSA 18, 81-431 GDYNIA
TEL. 506 314 286

FAZA:	DATA:	NR MIESZKANIA:	
2B	09.01.2025		C.2.M.10
IŁOŚĆ POKOI:	POW. UŻYTKOWA MIESZKANIA PN-ISO 9836:		33,80 m ²
2	POW. MIESZKANIA POD ŚCIANKAMI:		0,75 m ²
	ŁĄCZNA POWIERZCHNIA MIESZKANIA:		34,55 m ²

PIĘTRO:	POW. BALKONU:	POW. LOGGI:
2	4,16 m ²	-
KLATKA:	POW. TARASU:	POW. OGRÓDKA:
B	-	-

LEGENDA: ŚCIANKI W WYCIĄGI WENTYLACYJNY MIEJSCE PODŁĄCZENIA OKAPU KUCHENNEGO

UWAGA:

- POWIERZCHNIE LICZONE WGNORMY PN-ISO 9836
- ZE WZGLĘDU NA TRWAŁE PRACE PROJEKTOWE POWIERZCHNIE I LUB WYMIARY MOGA LECZ ZMIANIE
- WYPOSAŻENIE TYLKO W CELACH PREZENTACJI, NIE STANOWI ZOBOWIĄZANIA DOWNEGO
- NIE JEST PROJEKT NIE STANOWI OFERTY W RZECZYM PRZEPISÓW KODS-RODZAJOWYCH
- WYŚCIE NA BALKONIE TARAS - MOŻLIWA RÓŻNICA POZIOMYCH
- PIONY KANAŁYCIENIE PIONY WENTYLACYJNE SĄ WŁASNOŚCIĄ CZĘŚCI WEPOLAMINERALIZACJI BUDYNKU
- W PRZYPADKU WYSTĘPOWANIA OTWORU REWIZYJNEGO NA PIONIE, MUSI BYĆ ZAPROWADZONY DOSTĘP DO NIEGO, ZGODNIE Z DOKUMENTACJĄ TECHNICZNĄ
- W PRZYPADKU WYSTĘPOWANIA PODWÓJNYCH DRZWI BALKONOWYCH TYLKO JEDNO SKRZYDŁO DRZWIOWE JEST WYPOSAŻONE W KLAMKĘ