

PROJEKTANT :



PRACOWNIA PROJEKTOWA  
Danuta Jaroszyńska-Ziach

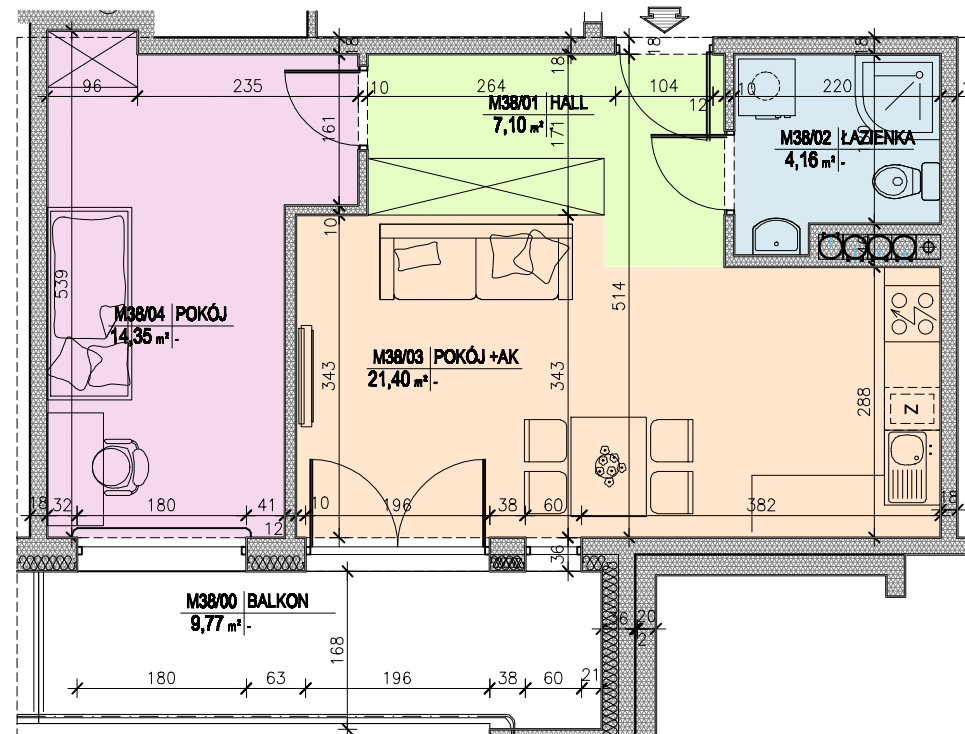
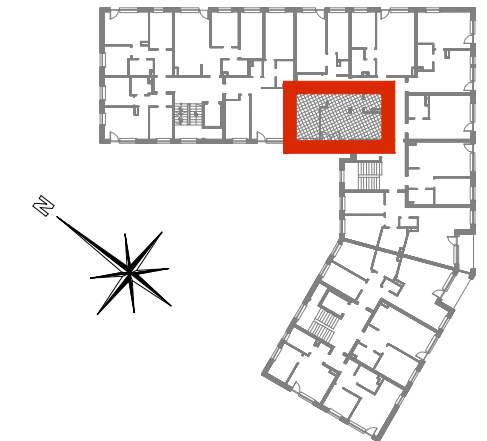
INWESTOR :



Budynek mieszkalny wielorodzinny wraz  
z garażem podziemnym  
ul. Siemienowicza, Kraków - Podgórze



LOKALIZACJA MIESZKANIA:  
III PIĘTRO



<b>M38</b>	<b>3P+AK</b>	<b>BALKON</b>
	<b>47,01 m<sup>2</sup></b>	<b>9,77 m<sup>2</sup></b>

III PIĘTRO LOKAL MIESZKALNY M38

nr pom.	nazwa pomieszczenia	pow. wg normy PN-ISO 9836:1997 m <sup>2</sup>
1	Hall	7,10
2	Łazienka	4,16
3	Pokój + Aneks Kuch.	21,40
4	Pokój	14,35
	<b>RAZEM</b>	<b>47,01</b>
	balkon	9,77

Uwaga:  
Aranżacja mieszkania przedstawiona na rysunku jest przykładowa. Powierzchnie pomieszczeń mogą ulec zmianie. Przedstawione plany nie stanowią oferty handlowej w rozumieniu Prawa Cywilnego. Ostateczne wymiary zostaną podane w dokumentacji powykonawczej.

