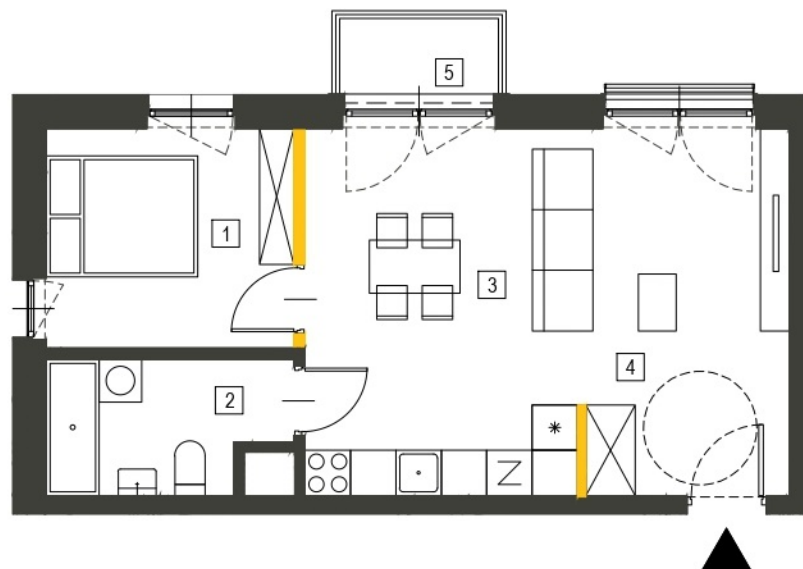




Skala 1:100

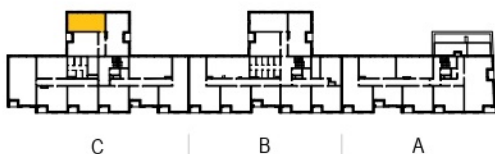
## MIESZKANIE NR C.117

Piętro 4 | 2 POKOJE



— Ściany działowe z możliwością demontażu

Lokalizacja mieszkania



1. Wymiary pomieszczeń, lokalizacja urządzeń i instalacji zostały podane zgodnie z projektem wykonawczym. W toku realizacji prac budowlanych mogą wystąpić nieznaczne zmiany.
2. Powierzchnia użytkowa lokali oraz pomieszczeń określona została zgodnie z normą PN-ISO 9836:2015-12.
3. Przedstawiona na rzucie aranżacja (urządzenia i meble) ma charakter wyłącznie ilustracyjny, nie stanowi przedmiotu umowy, sprzedaży ani wyposażenia lokalu.



**Apartamenty  
Dębowa**

**BUDYNEK MIESZKALNY WIELORODZINNY**

Łódź, ul. Dębowa / Senatorska  
działki nr 63/6, 63/7, 63/9

### ZESTAWIENIE POWIERZCHNI

1	Sypialnia	9.48 m <sup>2</sup>
2	Łazienka	5.33 m <sup>2</sup>
3	Salon + kuchnia	27.68 m <sup>2</sup>
4	Korytarz	3.23 m <sup>2</sup>

Powierzchnia użytkowa mieszkania **45.72 m<sup>2</sup>**

Powierzchnia pod ścianami  
działowymi z możliwością demontażu 0.57 m<sup>2</sup>

5 Balkon 2.10 m<sup>2</sup>



**Epol Holding**

**biuro sprzedaży**

ul. Targowa 9A, 90-042 Łódź  
e-mail: [biuro@apartamentydebowa.pl](mailto:biuro@apartamentydebowa.pl)  
tel. +48 885 588 393  
[www.apartamentydebowa.pl](http://www.apartamentydebowa.pl)