



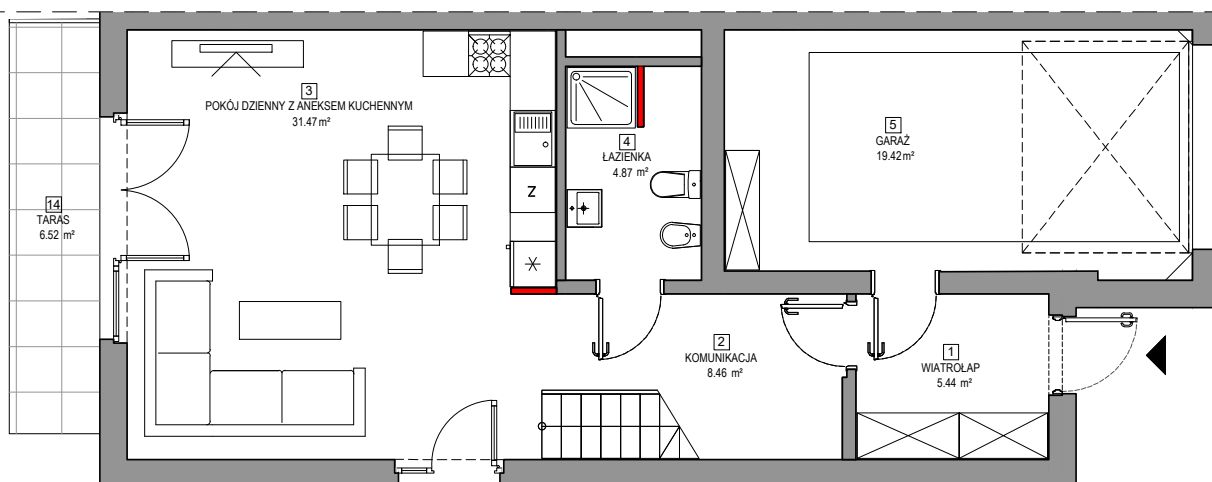
BUDYNEK MIESZKALNY JEDNORODZINNY

ul. Maszkowskiego/Kilara, Wrocław
1/1, 1/3, 5/1, 5/2, 5/4, 6/5, 6/7, 6/8, 6/11, 6/17, AM-16, obręb: Wojszyce

www.miastojagodno.pl
e-mail: bsmwroclaw@atal.pl
telefon: (+48) 609-132-028

nowe miasto
Jagodno
enklawa

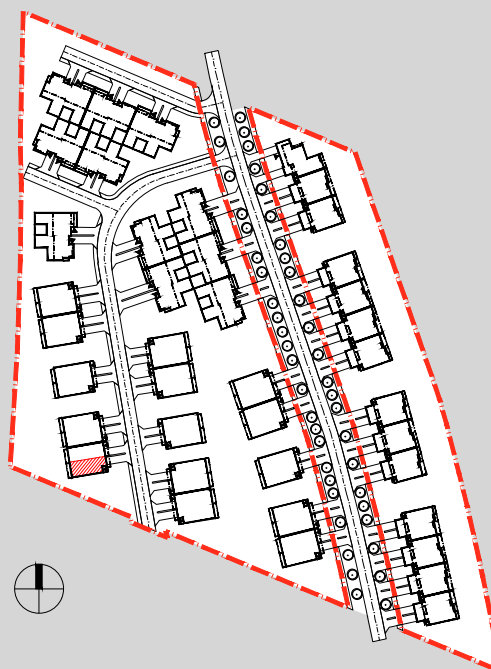
ATAL S.A. Biuro Sprzedaży Mieszkań, 51-109 Wrocław, ul. Na Polance 22F



PARTER

ETAP VI ZABUDOWA BLIŹNIACZA 32 - BUDYNEK D, LOKAL 1

PARTER	
1 wiatrołap	5.44 m ²
2 komunikacja	8.46 m ²
3 pokój dzienny z aneksem kuchennym	31.47 m ²
4 łazienka	4.87 m ²
5 garaż	19.42 m ²
1. PIĘTRO	
6 komunikacja	7.07 m ²
7 pokój	14.25 m ²
8 pokój	13.88 m ²
9 łazienka	5.49 m ²
10 pralnia	4.06 m ²
11 pokój	20.11 m ²
12 garderoba	7.20 m ²
MAKSYMALNA POWIERZCHNIA UŻYTKOWA	
145.17 m²	
 powierzchnia ścian działowych możliwych do demontażu/wyburzenia	3.45 m ²
13 balkon	5.84 m ²
14 taras	6.52 m ²



1. Wymiary pomieszczeń, lokalizację przyborów sanitarnych i inne podano na podstawie projektu budowlanego. W toku budowy mogą wystąpić różnice w stosunku do stanu wynikającego z projektu, wynikające ze specyfiki prac budowlanych.
2. Powierzchnia jest obliczona w świetle pionowych przegród w stanie wykończonym, przy uwzględnieniu tynków i okładzin o grubości 1,5cm, na poziomie podłogi bez uwzględnienia listew przypodłogowych, progów itp. Wymiary są podane w stanie bez wykończenia.
3. Powierzchnia użytkowa lokali oraz pomieszczeń określona jest na podstawie rozporządzenia Ministra Transportu, Budownictwa i Gospodarki Morskiej z dnia 25.04.2012 r. w sprawie szczegółowego zakresu i formy projektu budowlanego oraz przy uwzględnieniu treści Polskiej Normy PN-ISO 9836. Powierzchnia użytkowa uwzględnia powierzchnię elementów nadających się do demontażu i rozbiórki (rury, kanały i ścianki działowe), nie uwzględnia natomiast powierzchni otworów na drzwi i okna oraz nisze w elementach zamykających.



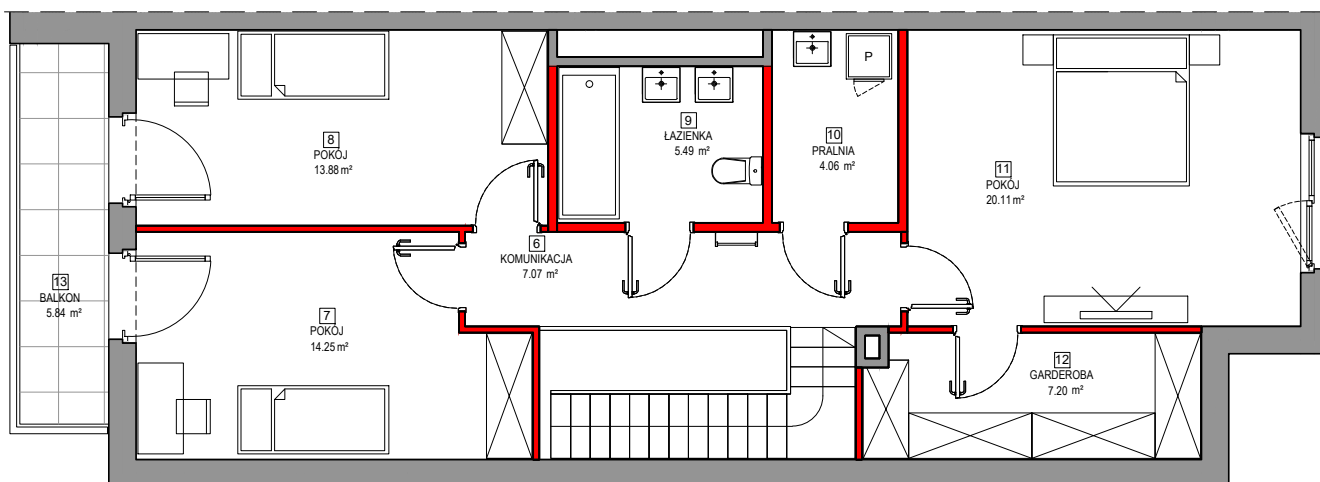
BUDYNEK MIESZKALNY JEDNORODZINNY

ul. Maszkowskiego/Kilara, Wrocław
1/1, 1/3, 5/1, 5/2, 5/4, 6/5, 6/7, 6/8, 6/11, 6/17, AM-16, obręb: Wojszyce

www.miastojagodno.pl
e-mail: bsmwroclaw@atal.pl
telefon: (+48) 609-132-028

nowe miasto
Jagodno
enklawa

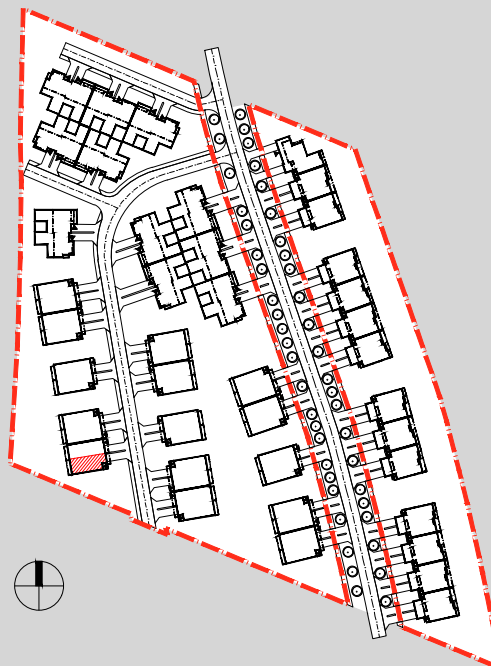
ATAL S.A. Biuro Sprzedaży Mieszkań, 51-109 Wrocław, ul. Na Polance 22F



1. PIĘTRO

ETAP VI ZABUDOWA BLIŹNIACZA 32 - BUDYNEK D, LOKAL 1

		PARTER
1	wiatrołap	5.44 m ²
2	komunikacja	8.46 m ²
3	pokój dzienny z aneksem kuchennym	31.47 m ²
4	łazienka	4.87 m ²
5	garaż	19.42 m ²
		1. PIĘTRO
6	komunikacja	7.07 m ²
7	pokój	14.25 m ²
8	pokój	13.88 m ²
9	łazienka	5.49 m ²
10	pralnia	4.06 m ²
11	pokój	20.11 m ²
12	garderoba	7.20 m ²
MAKSYMALNA POWIERZCHNIA UŻYTKOWA		145.17 m ²
powierzchnia ścian działowych możliwych do demontażu/wyburzenia		3.45 m ²
13	balkon	5.84 m ²
14	taras	6.52 m ²



1. Wymiary pomieszczeń, lokalizację przyborów sanitarnych i inne podano na podstawie projektu budowlanego. W toku budowy mogą wystąpić różnice w stosunku do stanu wynikającego z projektu, wynikające ze specyfiki prac budowlanych.
2. Powierzchnia jest obliczona w świetle pionowych przegród w stanie wykończonym, przy uwzględnieniu tynków i okładzin o grubości 1,5cm, na poziomie podłogi bez uwzględnienia listew przypodłogowych, progów itp. Wymiary są podane w stanie bez wykończenia.
3. Powierzchnia użytkowa lokali oraz pomieszczeń określona jest na podstawie rozporządzenia Ministra Transportu, Budownictwa i Gospodarki Morskiej z dnia 25.04.2012 r. w sprawie szczegółowego zakresu i formy projektu budowlanego oraz przy uwzględnieniu treści Polskiej Normy PN-ISO 9836. Powierzchnia użytkowa uwzględnia powierzchnię elementów nadających się do demontażu i rozbiórki (rury, kanały i ścianki działowe), nie uwzględnia natomiast powierzchni otworów na drzwi i okna oraz nisze w elementach zamykających.



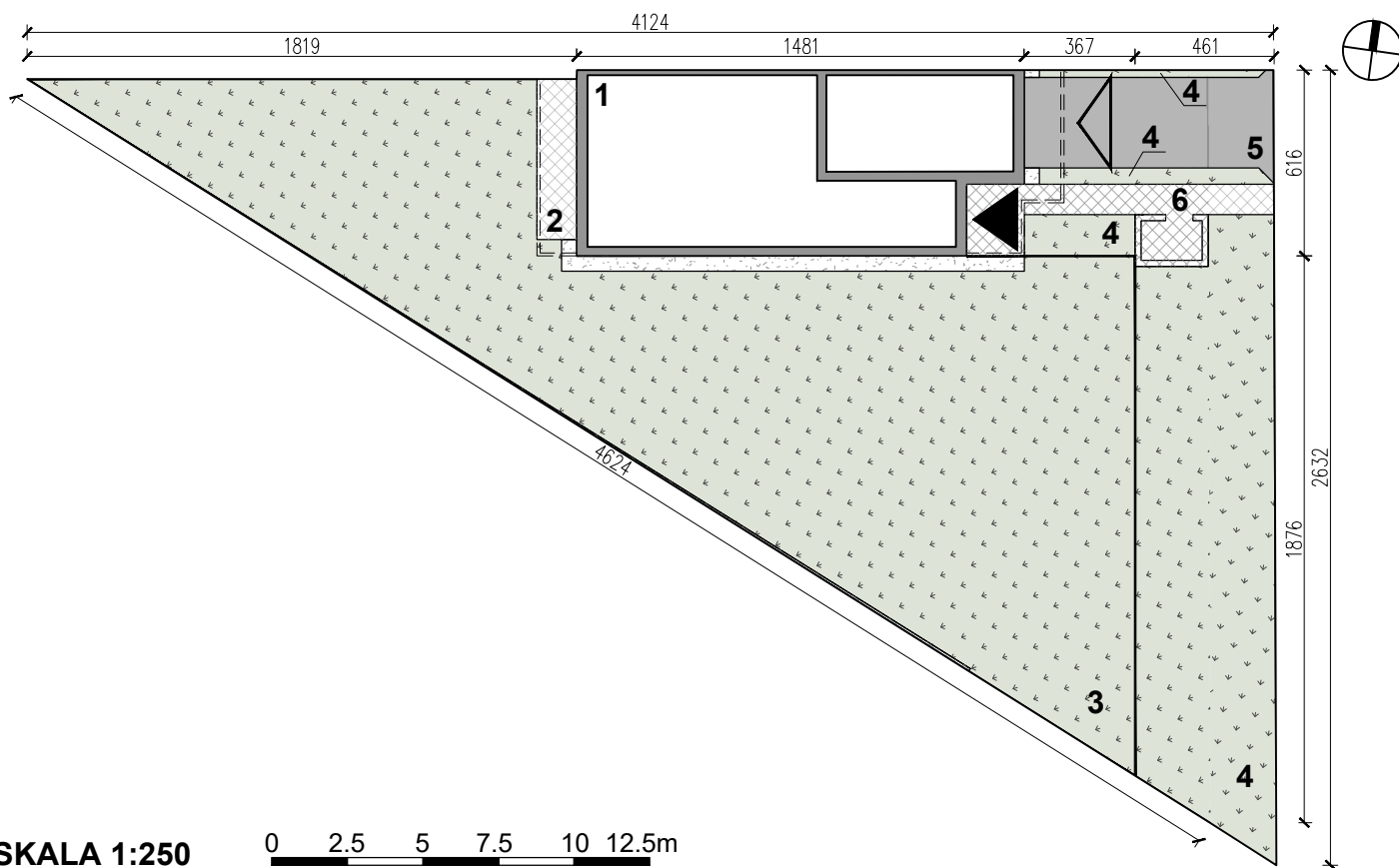
BUDYNEK MIESZKALNY JEDNORODZINNY

ul. Maszkowskiego/Kilara, Wrocław
1/1, 1/3, 5/1, 5/2, 5/4, 6/5, 6/7, 6/8, 6/11, 6/17, AM-16, obręb: Wojszyce

www.miastojagodno.pl
e-mail: bsmwroclaw@atal.pl
telefon: (+48) 609-132-028



ATAL S.A. Biuro Sprzedaży Mieszkań, 51-109 Wrocław, ul. Na Polance 22F



SKALA 1:250

0 2.5 5 7.5 10 12.5m

32 - BUDYNEK D - LOKAL 1

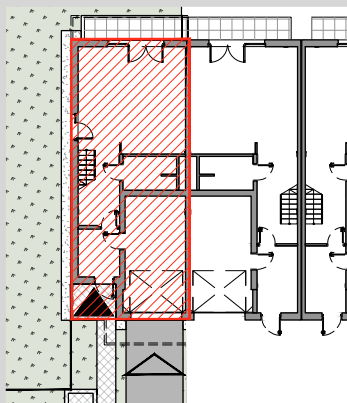
SCHEMAT BUDYNKU

UKŁAD ZESPOŁU BUDYNKÓW

BUDYNEK JEDNORODZINNY W ZABUDOWIE BLIŹNIACZEJ UL. BUFOROWA, WROCŁAW

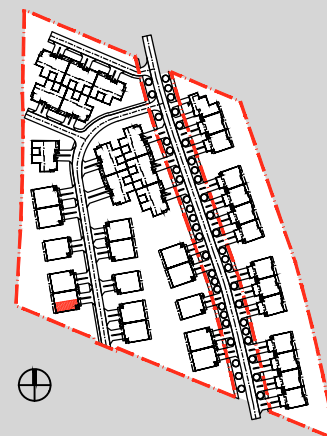
POWIERZCHNIE

powierzchnia terenu	543.07 m ²
1. powierzchnia zabudowy parteru	86.72 m ²
2. powierzchnia tarasu	6.52 m ²
3. powierzchnia ogródka	307.90 m ²
4. powierzchnia przedogródka	100.06 m ²
5. powierzchnia podjazdu	24.97 m ²
6. powierzchnia dojazdu	16.90 m ²



LOKAL 1

LOKAL 2



1. Wymiary pomieszczeń, lokalizację przyborów sanitarnych i inne podano na podstawie projektu budowlanego. W toku budowy mogą wystąpić różnice w stosunku do stanu wynikającego z projektu, wynikające ze specyfiki prac budowlanych.
2. Powierzchnia jest obliczona w świetle pionowych przegród w stanie wykończonym, przy uwzględnieniu tynków i okładzin o grubości 1,5cm, na poziomie podłogi bez uwzględnienia listew przypodłogowych, progów itp. Wymiary są podane w stanie bez wykończenia.
3. Powierzchnia użytkowa lokali oraz pomieszczeń określona jest na podstawie rozporządzenia Ministra Transportu, Budownictwa i Gospodarki Morskiej z dnia 25.04.2012 r. w sprawie szczegółowego zakresu i formy projektu budowlanego oraz przy uwzględnieniu treści Polskiej Normy PN-ISO 9836. Powierzchnia użytkowa uwzględnia powierzchnię elementów nadających się do demontażu i rozbiórki (rury, kanały i ścianki działowe), nie uwzględnia natomiast powierzchni otworów na drzwi i okna oraz nisze w elementach zamykających.