

A.1.2 | 2 pokoje | 45.43 m²

www.lesnasonata.pl | tel. +58 500 85 75

LEŚNA sonata

by **CORDIA**

KARTA LOKALU MIESZKALNEGO

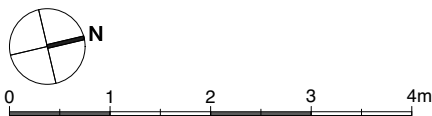
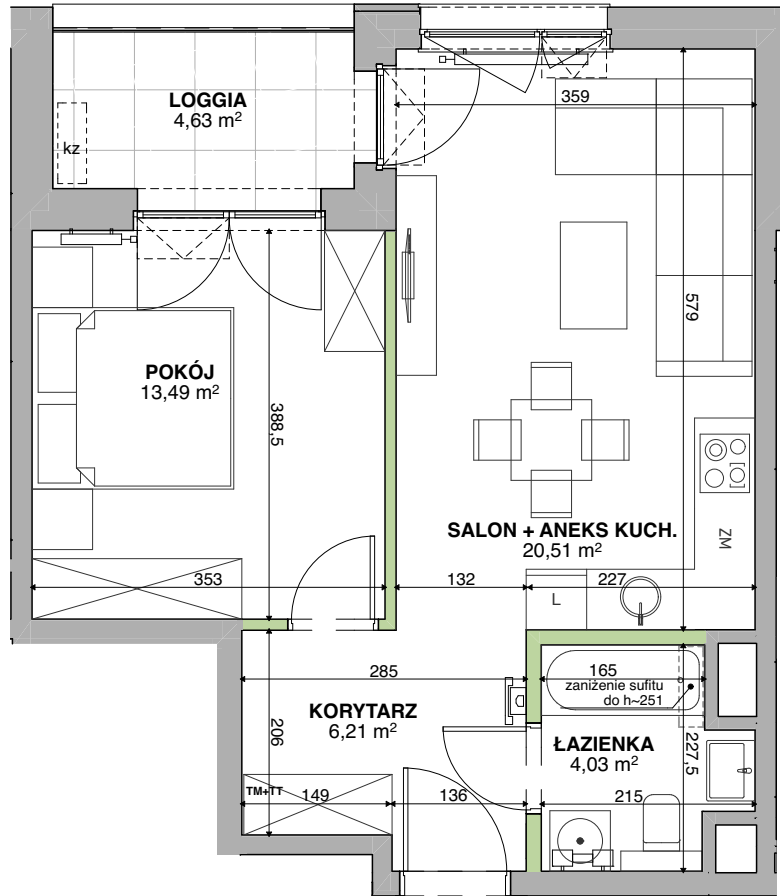
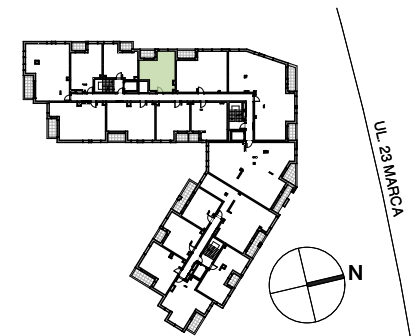
MIESZKANIE **A.1.2**
PIĘTRO **1**
ILOŚĆ POKOI **2**

ZESTAWIENIE POWIERZCHNI

KORYTARZ	6,21 m ²
POKÓJ	13,49 m ²
SALON + ANEKS KUCH.	20,51 m ²
ŁAZIENKA	4,03 m ²

POW. UŻYTKOWA	44,24 m²
POW. PRZEGRÓD	1,19 m ²
POW. ROZLICZENIOWA	45,43 m²
LOGGIA	4,63 m ²

POŁOŻENIE NA KONDYGNACJI



SCIANY MOŻLIWE DO REARANŻACJI SCIANY NIEDEMONTOWALNE

- BALUSTRADA
- LOKALIZACJA WIDEODOMOFONU
- TABLICA MIESZKANIOWA + TELETECHNICZNA
- MOŻLIWA LOKALIZACJA ZEWN. JEDNOSTKI KLIMATYZACJI

DEWELOPER

CORDIA

www.cordiapolska.pl

PROJEKTANT

**WOLSKI
architekci**

www.wolskiarchitekci.pl

Karta ma jedynie znaczenie poglądowe i przedstawia przykładową aranżacją lokalu, mogą wystąpić różnice wymiarów i usytuowania elementów powstałe w trakcie realizacji prac budowlanych. Wymiary pomieszczeń, lokalizację przyborów sanitarnych, rozmieszczenie punktów instalacyjnych itp. podano zgodnie z projektem wykonawczym. Powierzchnia użytkowa lokalu jest określona na podstawie Rozporządzenia Ministra Transportu, Budownictwa i Gospodarki Morskiej z dnia 25 kwietnia 2012 r. w sprawie szczegółowego zakresu i formy projektu budowlanego, zgodnie z zasadami zawartymi w polskiej normie PN-ISO 9836:1997. Powierzchnia użytkowa lokalu jest obliczana w metrach kwadratowych z dokładnością do dwóch miejsc po przecinku. Powierzchnia rozliczeniowa została wyliczona zgodnie z zasadami szczegółowo opisanymi w umowie deweloperskiej/przedwstępnej. Przedstawiona aranżacja i wykończenie mają charakter wyłączone przykładowy, w szczególności jedynie przykładowe - i nie wchodzące w skład oferty oraz wykończenia zbywanego lokalu są elementy aranżacyjne (meble, AGD, elementy dekoracyjne, ozdoby itp.). Podane na karcie wymiary pomieszczeń są poglądowe, wskazano je zgodnie z projektem wykonawczym [bez uwzględnienia grubości tynków], w świetle pionowych przegród (ścian) w stanie surowym. Karta nie stanowi publicznego zapewnienia Dewelopera co do właściwości lokalu.