

# BIAŁOPRĄDNICKA PARK

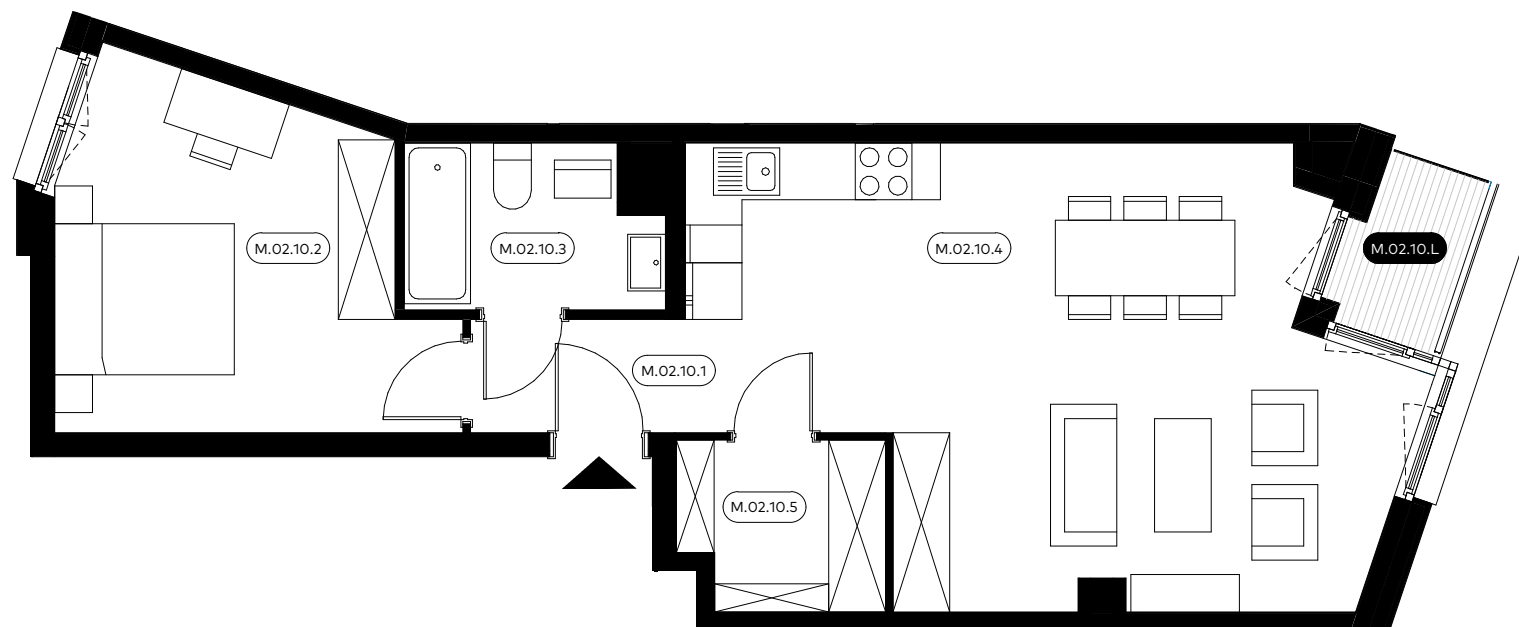
Apartament nr 2.10



BIAŁOPRĄDNICKA  
PARK

HAMMAK

nr	funkcja pomieszczenia	pow. m <sup>2</sup>
PIĘTRO +2 ↓		
M.02.10.1	Kom.	2.73
M.02.10.2	Pokój	13.76
M.02.10.3	Łazienka	4.49
M.02.10.4	Pok.+an.kch.	28.34
M.02.10.5	Garderoba	3.77
<b>SUMA UŻYTKOWA LOKALU</b>		<b>53.09</b>
CZĘŚCI PRZYNALEŻNE ↓		
M.02.10.L	Loggia	1.91



Umiejscowienie apartamentu



Niniejsza karta oraz zawarte w niej informacje mają charakter poglądowy. Na etapie wykonawstwa mogą wystąpić różnice, w szczególności w zakresie powierzchni lub układzie ścian.

[www.hammak.pl](http://www.hammak.pl)

• Anna Kołodziejska, tel. +48 571 006 649