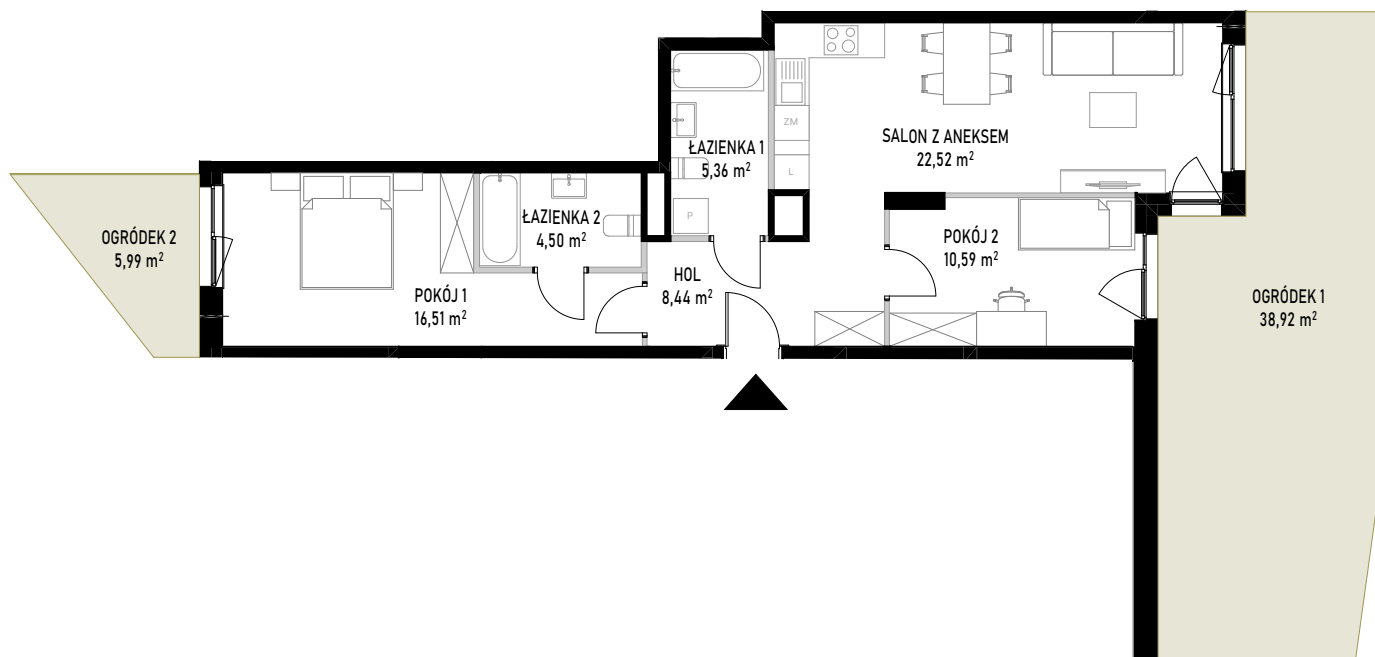


MIESZKANIE A 02



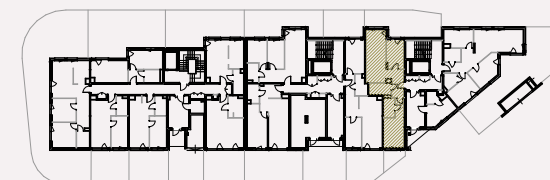
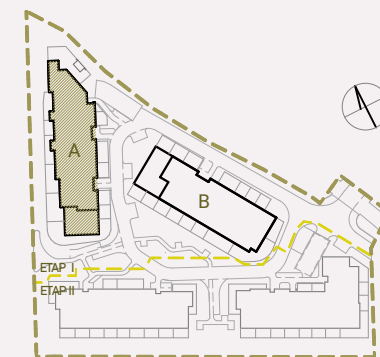
ściany bez możliwości rozbiórki
 ściany z możliwością rozbiórki

SKALA 1:130

0 1 2 3 4 [m]

Powierzchnia użytkowa lokalu określona jest na podstawie Rozporządzenia Ministra Rozwoju z dnia 11 września 2020 roku w sprawie szczegółowego zakresu i formy projektu budowlanego oraz przy uwzględnieniu treści Polskiej Normy PN-ISO 9836:2022-07. Karta lokalowa ma znaczenie poglądowe i przedstawia przykładową aranżację lokalu. Karta lokalowa została opracowana na podstawie projektu wykonawczego. W toku dalszego projektowania, budowy lub zmian lokatorskich, mogą nastąpić zmiany w stosunku do informacji zawartych w karcie lokalowej. Informacje zawarte w karcie lokalowej nie stanowią oferty handlowej w rozumieniu przepisów kodeksu cywilnego.

WITOSA PARK



NUMER MIESZKANIA 02

BUDYNEK **A** POKOJE **3** PIĘTRO **0** KLATKA **1**

SALON Z ANEKSEM	22,52 m ²
POKÓJ 1	16,51 m ²
POKÓJ 2	10,59 m ²
ŁAZIENKA 2	4,50 m ²
ŁAZIENKA 1	5,36 m ²
HOL	8,44 m ²
POW. UŻYTKOWA	67,92 m²
POW. ŚCIAN DO DEMONTAŻU	1,47 m ²
POW. SPRZEDAŻY	69,39 m²
OGRÓDEK 1	38,92 m ²
OGRÓDEK 2	5,99 m ²

INWESTOR:

budimex

BIURO SPRZEDAŻY:

WITOSA PARK
 ul. Piątkowska 165,
 60-650 Poznań
 +48 535 455 555
www.witosa-park.pl