

Uwagi:

1. Niniejsze dane są poglądowe. Na etapie realizacji prac budowlanych mogą wystąpić nieznaczne różnice w wymiarach lokalu. Pomiarów pod zakup mebli, urządzeń i wyposażenia należy dokonać z natury, po zakończeniu realizacji budynku.

2. Powierzchnie oraz wymiary pomieszczeń zostały podane zgodnie z normą PN-ISO 9836:2015-12. Do powierzchni użytkowej nie jest wliczana powierzchnia pod ściankami działowymi. Wymiary podano do ścian wykończonych wyprawą tynkarską.

3. Elementy aranżacji mieszkania (drzwi wewnętrzne, meble, ceramika sanitarna, sprzęt AGD i RTV) nie stanowią oferty handlowej. Rozmieszczenie mebli jest przykładowe, a rozmieszczenie urządzeń wskazuje lokalizację podejść instalacji.



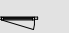


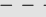
4. W kuchniach, łazienkach oraz WC instalacje sanitarne prowadzone są w warstwach posadzkowych, a w częściach pionowych kolumnowych.

5. Lokale wyposażone w wentylację mechaniczną. Nawiew świeżego powietrza poprzez nawiewniki okienne/ścienne.

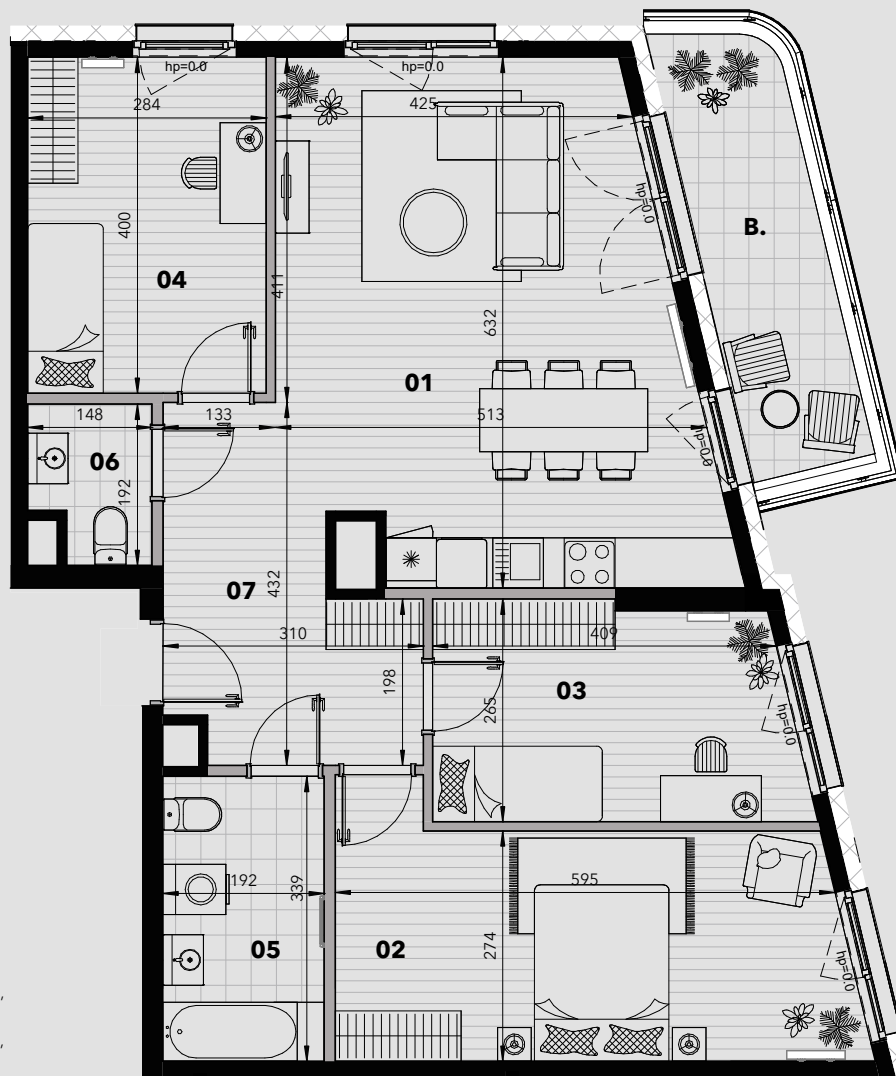
6. Nie dopuszcza się jakichkolwiek ingerencji w konstrukcję, elewację oraz ściany międzylokalowe.

7. Projekt chroniony prawem autorskim. Nie przeznaczony do celów wykonawczych.

8. W mieszkaniach przewiduje się ogrzewanie grzejnikowe. Rozmieszczenie grzejników zgodnie z Projektem Wykonawczym.

-  Ściany konstrukcyjne i nierozbieralne
-  Ściany działowe
-  Okno - górna kwatera rozwieralno-uchylna, dolna kwatera fix
-  Okno - górna kwatera rozwieralno-uchylna, bok i dolna kwatera fix
-  Okno balkonowe/tarasowe rozwieralno-uchylne
-  Podciąg

0 1 2 3 4 5 m



Marcelińska 18[■]

Investycja polegająca na budowie dwóch budynków mieszkalno-usługowych z parkingiem podziemnym i infrastrukturą techniczną w Poznaniu przy ul. Marcelińskiej 18.

MIESZKANIE NR: B2-47 5 PIĘTRO, 4 POKOJE

| NR | NAZWA POMIESZCZENIA | POW. |
|----|---------------------|----------------------|
| 01 | salon+aneks | 29.66 m ² |
| 02 | sypialnia | 17.42 m ² |
| 03 | sypialnia | 11.06 m ² |
| 04 | sypialnia | 11.36 m ² |
| 05 | łazienka | 6.51 m ² |
| 06 | WC | 2.54 m ² |
| 07 | hol | 9.29 m ² |

Powierzchnia użytkowa: 87.84 m²

Powierzchnia pod ściankami działowymi 2.96 m²

Powierzchnia całkowita w świetle tynku 90.8 m²

Powierzchnia balkonu B. 8.03 m²

