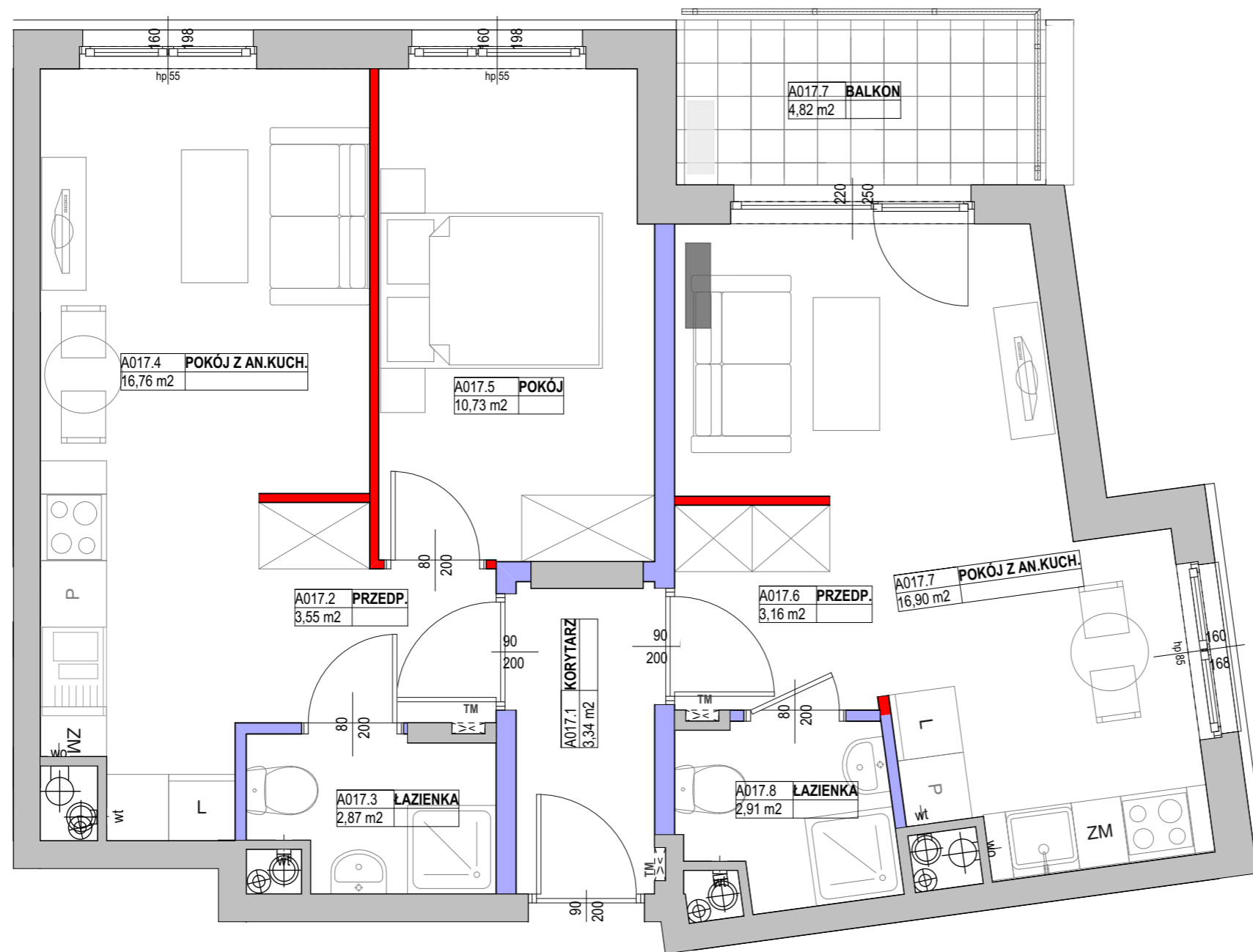
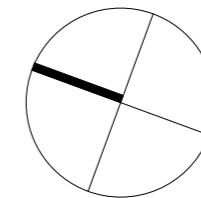


0 100 200cm

SKALA 1 : 50



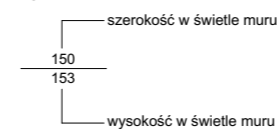
UWAGI:

1. OBLICZENIA POWIERZCHNI UŻYTKOWYCH POSZCZEGÓLNYCH POMIESZCZEŃ I LOKALU WYKONANEGO ZGODNIE Z ROZPORZĄDZENIEM MINISTRA TRANSPORTU, BUDOWNICTWA I GOSPODARKI MORSKIEJ Z DNIA 25 KWIEŹNIA 2012 R. W SPRAWIE SZCZEGÓŁOWEGO ZAKRESU I FORMY PROJEKTU BUDOWLANEGO (DZ. U. Z DNIA 27 KWIEŹNIA 2012 R.)
2. WSZYSTKIE ZMIANY W UKŁADZIE PODEJŚĆ DO KANALIZACJI SANITARNEJ I WENTYLACJI, WYMAGAJĄCE NARUSZENIA OBUDOWY SZACHTU INSTALACYJNEGO W MIESZKANIU PODLEGAJĄ AKCEPTACJI PROJEKTANTA I NIE MOGĄ BYĆ DOKONYWANE SAMODZIELNIE
3. INSTALOWANIE INDYWIDUALNYCH WENTYLATORÓW NA KANAŁACH ZBIORCZYCH, ZA WYJĄTKIEM PRZEZNACZONYCH DO TEGO CELU KANAŁÓW KUCHENNYCH JEST ZABRONIONE
4. NARUSZENIE ELEMENTÓW KONSTRUKCJI JEST ZABRONIONE
5. ZABUDOWA BALKONÓW, INSTALOWANIE ROLET ZEWNĘTRZNYCH, MARKIZ, KRAT ITP. BEZ AKCEPTACJI GŁÓWNEGO PROJEKTANTA JEST ZABRONIONE
6. MONTAŻ JEDNOSTKI ZEWNĘTRZNEJ KLIMATYZACJI MOŻLIWY JEDYNIEM W WSKAZANIEJ LOKALIZACJI W CAŁOŚCI PONIŻEJ POZIOMU BALUSTRADY. JEDNOSTKĘ ZEWNĘTRZNĄ NALEŻY ZAOPATRYĆ W OSŁONY. OSŁONY OZDOBNE Z BLACHY OCYNKOWANEJ Z MOTYWEM GRAFICZNYM WYCINANYM LASEREM, MALOWANE PROSZKOWO FARBA POLIESTROWĄ, ZARÓWNO JEDNOSTKA ZEWNĘTRZNA JAK I WEWNĘTRZNA NIE POWINNY PRZEKRACZAĆ NORMOWYCH WYMAGAŃ ODNOŚNIE GŁOŚNOŚCI URZĄDZEŃ. OSTATECZNE ROZWIĄZANIE NALEŻY SKONSULTOWAĆ Z PROJEKTANTEM.

LEGENDA:

- - ściany nadające się do demontażu
- - ściany z możliwością zmiany aranżacji
- - ściana szachtu
- - ściana konstrukcyjna, zewnętrzna, międzylokalowa
- lokalizacja jednostki wewnętrznej klimatyzacji do wykonania przez lokatora
- lokalizacja jednostki zewnętrznej klimatyzacji do wykonania przez lokatora

OZNACZENIA OKIEN:



SYMBOLE:

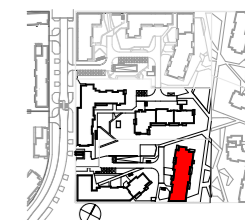
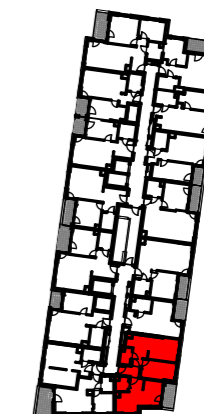
- pion kanalizacyjny
- pion wentylacji mechanicznej
- TM tablica elektryczna mieszkaniowa

**KATALOG MIESZKAŃ
ARCHITEKTURA**

PRZEDSIĘWZIĘCIE
DEWELOPERSKIE
"URSUS CENTRALNY IV"
Zadanie inwestycyjne 2c

Ursus
CENTRALNY

BUDYNEK 6



KLATKA A

NR LOKALU	PIĘTRO 3
A017	
POW. SPRZEDAŻOWA	60,87 m²
POW. UŻYTKOWA	60,22 m²
A017.1	KORYTARZ 3,34 m ²
A017.2	PRZEDP. 3,55 m ²
A017.3	ŁAZIENKA 2,87 m ²
A017.4	POKÓJ Z AN.KUCH. 16,76 m ²
A017.5	POKÓJ 10,73 m ²
A017.6	PRZEDP. 3,16 m ²
A017.7	POKÓJ Z AN.KUCH. 16,90 m ²
A017.8	ŁAZIENKA 2,91 m ²
POWIERZCHNIA POD ŚCIANKAMI NADAJĄCYMI SIĘ DO DEMONTAŻU	0,65 m ²
A017.9	BALKON 4,82 m ²

NINIEJSZA KARTA KATALOGOWA ZOSTAŁA OPRACOWANA NA PODSTAWIE PROJEKTU BUDOWLANEGO. NIE STANOWI ONA WIERNIEGO ODWZOROWANIA POWSTAŁEGO LOKALU MIESZKALNEGO. KARTY MAJĄ JEDYNIEM SŁUŻYĆ WSKAZANIU POŁOŻENIA PROJEKTOWANYCH POMIESZCZEŃ LOKALU WRYŚOWANYCH NA PODSTAWIE PROJEKTU BUDOWLANEGO. W TOKU DALSZEGO PROJEKTOWANIA MOGĄ WYSTĄPIĆ NIEWIELKIE ZMIANY W STOSUNKU DO INFORMACJI ZAWARTYCH W KARCIE KATALOGOWEJ. NINIEJSZA KARTA NIE STANOWI WIĄZĄCEGO OPISU PREZENTOWANEGO LOKALU. PROJEKT CHRONIONY PRAWEM AUTORSKIM. NIE PRZEZNACZONY DO CELÓW WYKONAWCZYCH. REV. _2023_07_05

Inwestor:
RONSON DEVELOPMENT
Sp. z o.o.- Ursus Centralny Sp. K.
Al. KEN 57, 02-797 Warszawa
tel. (22) 823-97-98
www.ronson.pl

