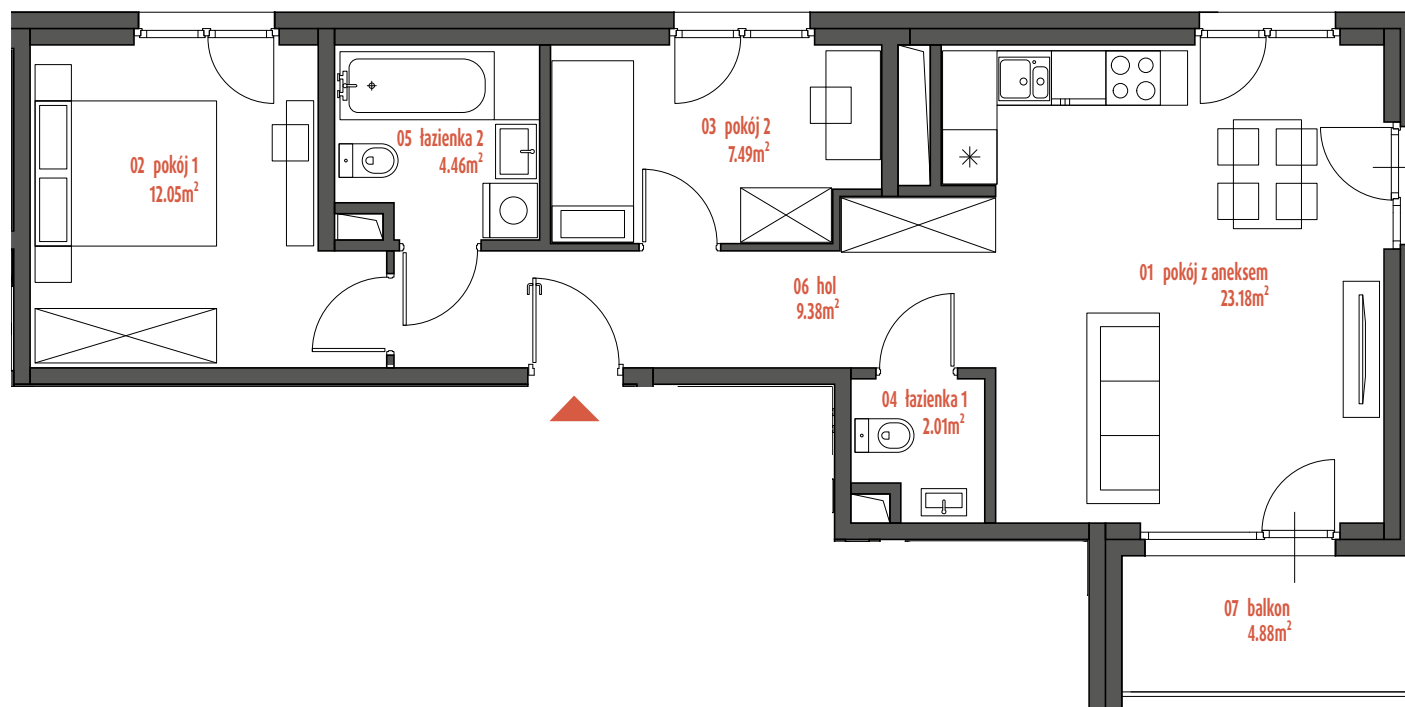


# mieszkanie 28

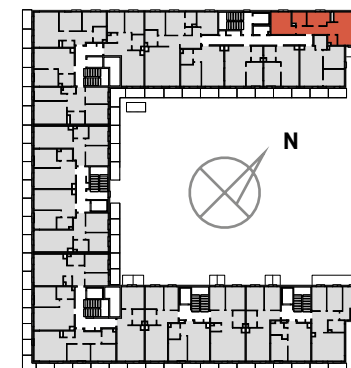
mieszkanie nr **A.A.6.6**

ilość pokoi **3**

piętro **5**



pokój z aneksem	<b>23.18 m<sup>2</sup></b>
pokój 1	<b>12.05 m<sup>2</sup></b>
pokój 2	<b>7.49 m<sup>2</sup></b>
łazienka 1	<b>2.01 m<sup>2</sup></b>
łazienka 2	<b>4.46 m<sup>2</sup></b>
hol	<b>9.38 m<sup>2</sup></b>
<b>POW. UŻYTKOWA</b>	<b>58.57 m<sup>2</sup></b>
balkon	<b>4.88 m<sup>2</sup></b>



Karta ma jedynie znaczenie poglądowe i przedstawia przykładową aranżacją lokalu, mogą wystąpić różnice wymiarów i usytuowania elementów powstałe w trakcie realizacji prac budowlanych. Wymiary pomieszczeń, lokalizację przyborów sanitarnych, rozmieszczenie punktów instalacyjnych itp. podano zgodnie z projektem wykonawczym. Powierzchnia użytkowa lokalu jest określona na podstawie Rozporządzeniem Ministra Rozwoju z dnia 11 września 2020 r. w sprawie szczegółowego zakresu i formy projektu budowlanego, zgodnie z zasadami zawartymi w polskiej normie PN-ISO 9836:2022-07. Powierzchnia użytkowa lokalu jest obliczana w metrach kwadratowych z dokładnością do dwóch miejsc po przecinku. Powierzchnia rozliczeniowa została wyliczona zgodnie z zasadami szczegółowo opisanymi w umowie deweloperskiej/przedwstępnej. Przedstawiona aranżacja i wykończenie mają charakter wyłącznie przykładowy, w szczególności jedynie przykładowe - i nie wchodzące w skład oferty oraz wykończenia zbywanego lokalu są elementy aranżacyjne (meble, AGD, elementy dekoracyjne, ozdoby itp.). Podane na karcie wymiary pomieszczeń są poglądowe, wskazano je zgodnie z projektem wykonawczym (bez uwzględnienia grubości tynków), w świetle pionowych przegród (ścian) w stanie surowym. Karta nie stanowi publicznego zapewnienia Dewelopera co do własności lokalu.

Architekt: **ZOA ARCHITEKCI**