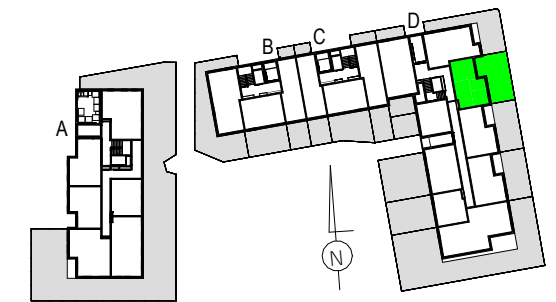
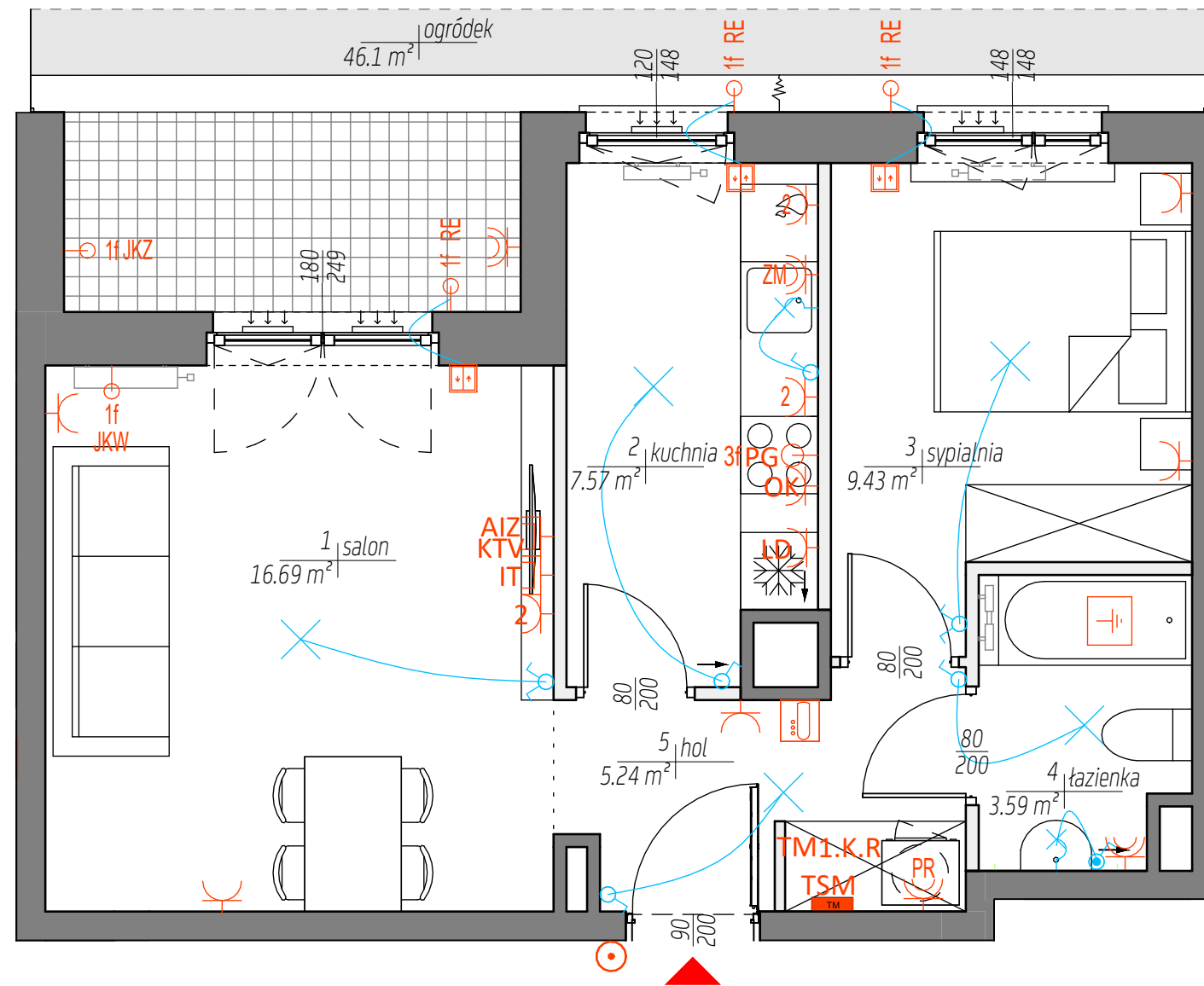
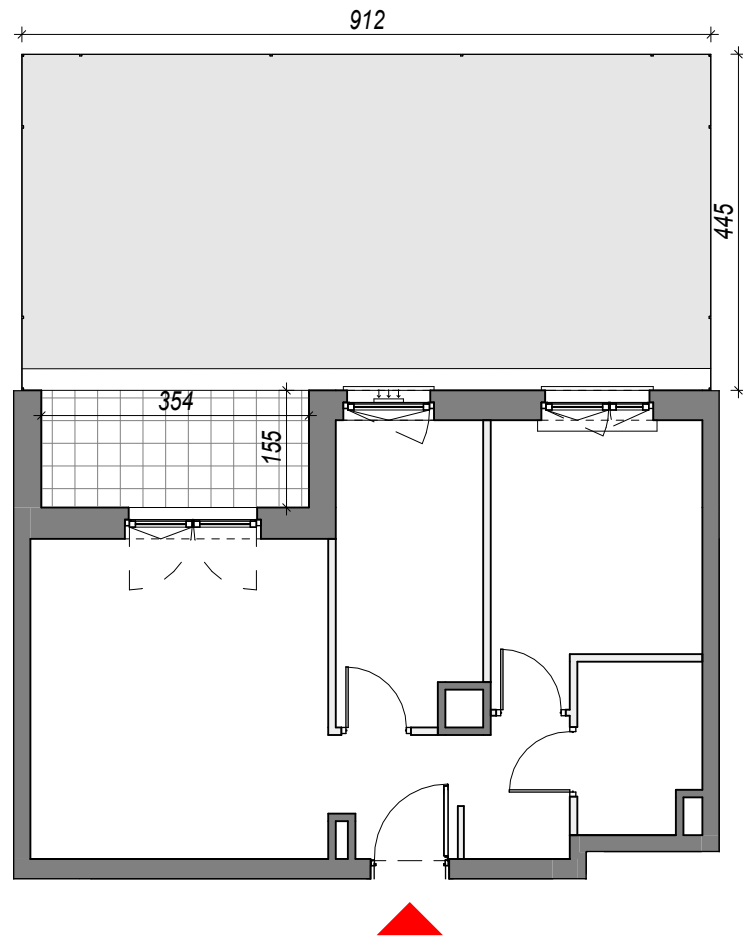


City Vibe.



KLATKA: D
PIĘTRO: 0
MIESZKANIE NR: 74

1 salon	16.69 m ²
2 kuchnia	7.57 m ²
3 sypialnia	9.43 m ²
4 łazienka	3.59 m ²
5 hol	5.24 m ²

POWIERZCHNIA MIESZKANIA 42.52 m²

INSTALACJE ELEKTRYCZNE I TELETECHNICZNE - LEGENDA:

TM1, TM1.K TM2, TM2.K TSM	Tablica mieszkaniowa, tablica multimedialna	1f RE	Wypust 1-f dedykowany pod rolety elektryczne
2) /)	Gniazdo 2P+Z, 230V, 16A, IP20, gniazdo podwójne / gniazdo pojedyncze	IT	Gniazdo internetowe 1xRJ11, 1xRJ45
ZM	Gniazdo 2P+Z, dedykowane dla zmywarki 230V, 16A, IP20	AIZ KTV	Gniazdo TV, RD, SAT, 2400 MHz końcowe 1,5dB
OK	Gniazdo 2P+Z, dedykowane dla okapu, 230V, 16A, IP20	LD	Aparat wideodomofonowy
LD	Gniazdo 2P+Z, dedykowane dla lodówki, 230V, 16A, IP20	10A	Łącznik jednobiegunowy 10A, IP20
2) /)	Gniazdo 2P+Z, 230V, 16A, IP44 gniazdo podwójne / gniazdo pojedyncze	10A IP44	Łącznik jednobiegunowy 10A, IP44
PR	Gniazdo 2P+Z, 230V, 16A, IP44, dedykowane dla pralki	10A	Łącznik świecznikowy 10A, IP20
3F PG	Wypust 3-f, dedykowany pod płytę grzewczą	10A IP20	Łącznik schodowy 10A, IP20
⊕	Uziemienie	10A	Łącznik krzyżowy 10A, IP20
🔔	Dzwonek do mieszkań	Wpust	Wpust sufitowy pod oprawę
1f JK	Wypust 1-f dedykowany pod jednostkę klimatyzacyjną	Wpust	Wpust ścienny pod oprawę

UWAGI:

* POWIERZCHNIA POMIESZCZEŃ PODANA W ŚWIETLE WYKOŃCZONYCH ŚCIAN
** KARTA KATALOGOWA MOŻE ULEĆ ZMIANIE W TRAKCIE REALIZACJI INWESTYCJI
*** OSTATECZNE OZNACZENIE LOKALU MOŻE ULEĆ ZMIANIE
**** WYMIAR OKIEN PODANO W ŚWIETLE OTWORU W MURZE BEZ UWZGLĘDNIENIA TOLERANCJI NA MONTAŻ
***** LOKALIZACJA I GABARYTY ELEMENTÓW INSTALACJI I WYPOSAŻENIA LOKALU (W SZCZEGÓLNOŚCI: GRZEJNIKÓW, NAWIEWNIKÓW OKIENNYCH I DRZWIOWYCH, TABLICY MIESZKANIOWEJ, OTWORÓW WENTYLACYJNYCH ITP.) PODANE NA KARCIE MAJĄ CHARAKTER ORIENTACYJNY I MOGĄ ULEĆ ZMIANIE W TRAKCIE REALIZACJI INWESTYCJI
***** MOŻLIWE USYTUOWANIE ELEMENTÓW ODWODNIENIA BUDYNKU (NP. RZYGACZY, PRZELEWÓW AWARYJNYCH, KTÓRE NIE ZOSTAŁY POKAZANE NA NINIEJSZEJ KARCIE)
***** MOŻLIWE WYSTĄPIENIE RÓŻNICY POZIOMÓW PRZY WEJŚCIU Z LOKALU NA BALKON/TARAS/OGRÓDEK
***** WYMIARY DRZWI DO MIESZKAŃ PODANO W ŚWIETLE OŚCIEŻNICZY, WYMIARY OKIEN I DRZWI BALKONOWYCH PODANO W ŚWIETLE OTWORU W MURZE

DEVELIA