

Przedstawiona na rzucie aranżacja ma charakter poglądowy

**NOWE
ŻERNIKI
TO KOSMOS**

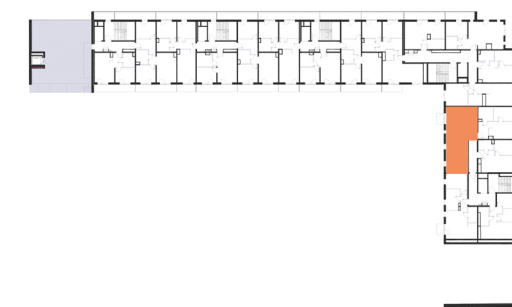
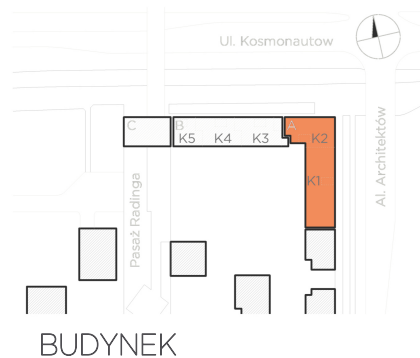
MARVIPOL
development

BUDYNEK	A
KLATKA	K1
PIĘTRO	02
NUMER LOKALU	03
korytarz	6.18 m ²
pokój dzienny z aneksem kuchennym	19.54 m ²
sypialnia 1	11.64 m ²
sypialnia 2	8.01 m ²
łazienka	5.62 m ²
POW. UŻYTKOWA	50.99 m²
balkon	2.56 m ²

ŚCIANKI DZIAŁOWE

Powierzchnia użytkowa lokalu została określona w oparciu o ROZPORZĄDZENIE MINISTRA ROZWOJU z dnia 11 września 2020 r. w sprawie szczegółowego zakresu i formy projektu budowlanego art. 34 ust. 6 pkt 1 ustawy z dnia 7 lipca 1994 r. - (Dz. U. z 2021 r. poz. 2351 oraz z 2022 r. poz. 88 i 1557) z uwzględnieniem Normy PN-ISO 9836:2022-07. Właściwości użytkowe w budownictwie - Określanie i obliczanie wskaźników powierzchniowych i kubaturowych, przy założeniach: 1/powierzchnia użytkowa lokalu jest obliczana w metrach kwadratowych z dokładnością do 0,01 m²/powierzchnia użytkowa lokalu jest obliczana dla wymiarów w stanie wykończonym (po tynkach), na poziomie podłogi, nie licząc listew przypodłogowych, progów itp.; 3/powierzchnie użytkowe lokalu pomniejsza się o powierzchnie: przekroju poziomego wszystkich wewnętrznych przegrod budowlanych, przejść i otworów w tych przegrodach, przejść w przegrodach zewnętrznych, balkonów, tarasów, loggii, schodów wewnętrznych i podestów w lokalach mieszkalnych wielopiętrowych, nieużytkowych poddaszy; 4/powierzchnię użytkową lokalu powiększa się o powierzchnie: antresol, ogrodów zimowych oraz wbudowanych, ściennych szaf, schowków i garderób; 5/przy określaniu powierzchni użytkowej powierzchni pomieszczeń lub ich części o wysokości w świetle równej lub większej od 2,20 m zalicza się do obliczeń w 100%, o wysokości równej lub większej od 1,40 m, lecz mniejszej od 2,20 m - w 50%, natomiast o wysokości mniejszej od 1,40 m pomija się całkowicie.

AKTUALIZACJA - 24.07.2024



RZUT