

Piętro czwarte
Mieszkanie 51
129,55 m²

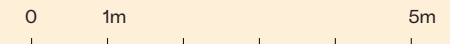
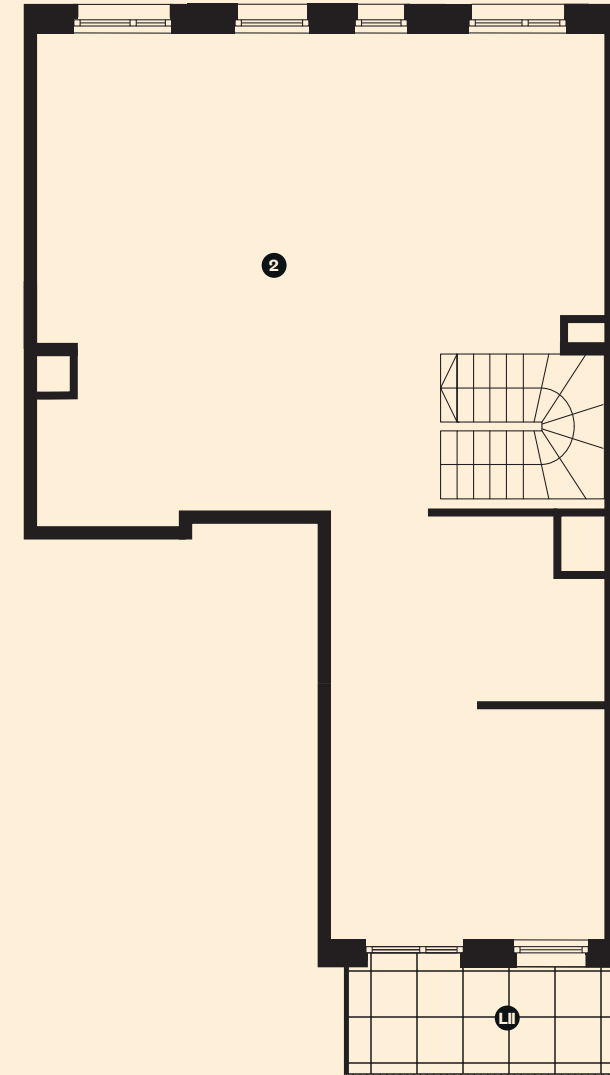
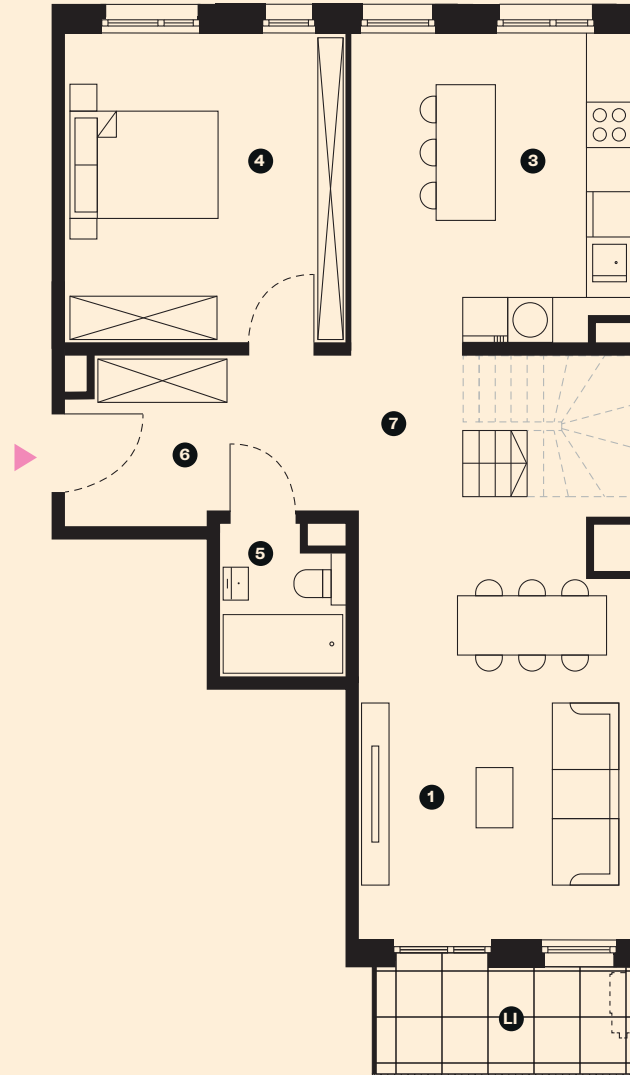
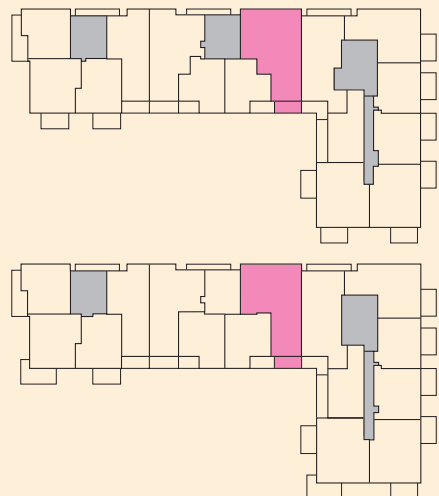
soltysowska



Piętro IV

1	Salon	20,97 m ²
2	Antresola	62,88 m ²
3	Kuchnia	15,42 m ²
4	Sypialnia I	15,41 m ²
5	Łazienka I	2,98 m ²
6	Przedpokój	8,02 m ²
7	Komunikacja I	3,87 m ²

Powierzchnia użytkowa	66,67 m ²
Łączna powierzchnia z antresolą	129,55 m ²
Loggia I	4,83 m ²
Loggia II	4,83 m ²



Kontakt zamieszkaj@soltysowska.com
+48 602 343 088

Projektant Kubatura Sp z o.o.
www.kbtr.pl

Karta mieszkania przedstawia układ funkcjonalno-przestrzenny wynikający z projektu budowlanego. Zarówno wymiary pomieszczeń, ich ostateczna powierzchnia, lokalizacja urządzeń i instalacji wewnętrznych mogą ulec zmianom, będącymi wynikiem modyfikacji technicznych powstałych w trakcie realizacji prac budowlanych. Pomiar powierzchni mieszkania został opracowany przy uwzględnieniu normy pn-iso 9836-2015-12