



Junique

Junique I, ul. Miśnieńska

Budynek
D

Piętro
0

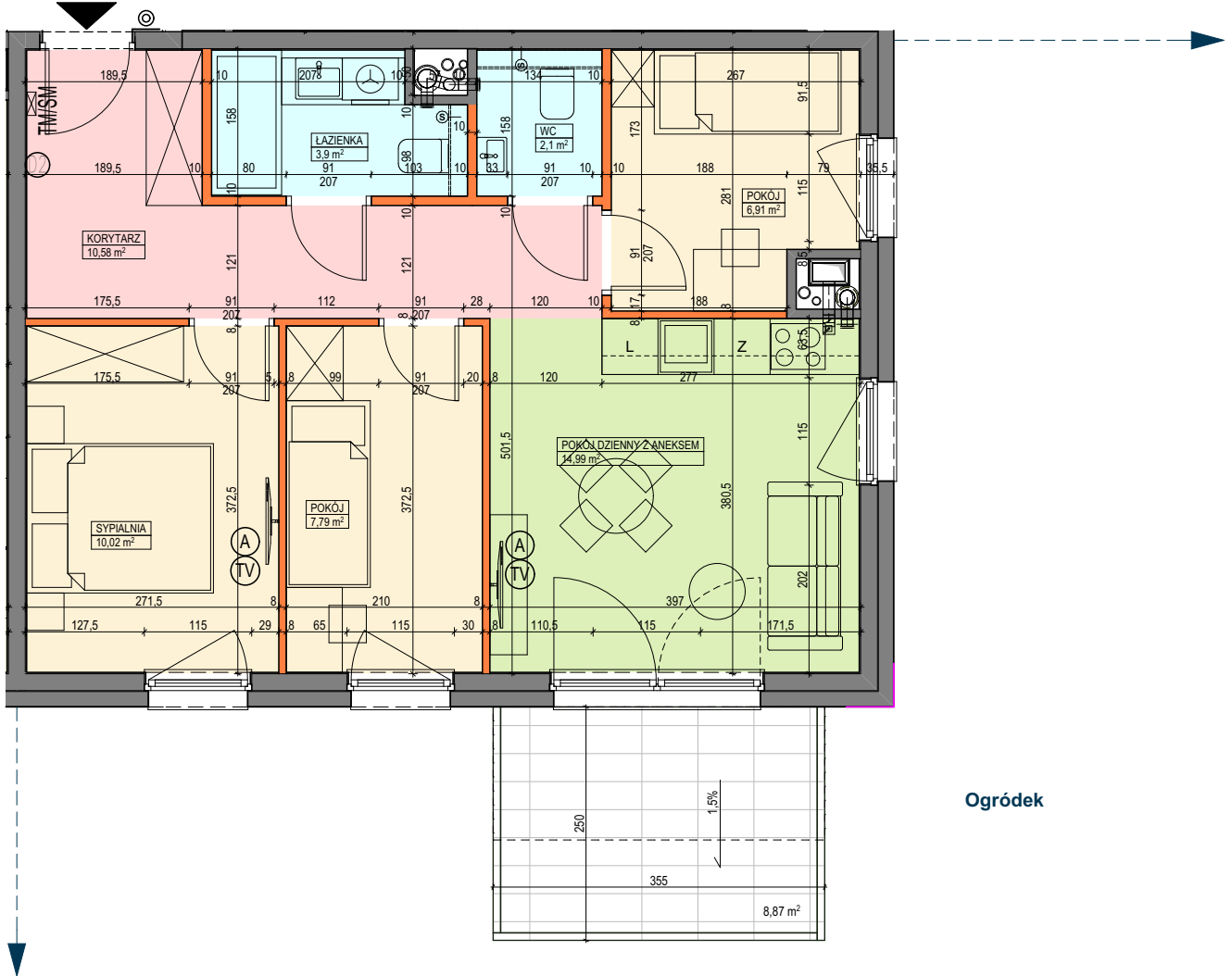
Ilość pokoi
4

Mieszkanie:

nr D2.0.28.4a

Pow. 56,29 m²

D2.0.28.4a		
1	KORYTARZ	10,58
2	ŁAZIENKA	3,90
3	WC	2,10
4	POKÓJ	6,91
5	POKÓJ DZIENNY Z ANEKSEM	14,99
6	POKÓJ	7,79
7	SYPIALNIA	10,02
	RAZEM	56,29 m²



Legenda:

	ściana działowa		przycisk dzwonnka
	ściana konstrukcyjna		zmywarka
	podciąg		lodówka
	rozdzielnia elektryczna		ścianka wg aranżacji alternatywnej
	skrzynka mieszkaniowa multimedialna		okno nieotwieralne
	zabudowa systemowa do wykonania w gestii nabywcy		balkon/loggia bez wykończenia
	stuchawka domofonowa		
	gniazdo TEL.KOMP		
	gniazdo R.TV.SAT		
	przewód do podłączenia okapu		

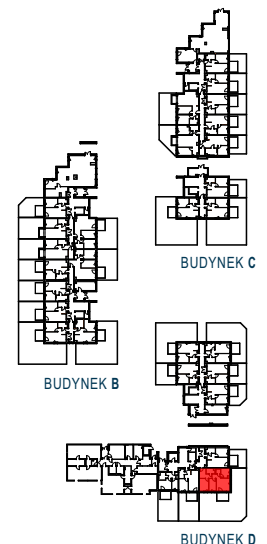
UWAGI:

- aranżacja wewnątrz (meble, urządzenia) służy wyłącznie celom ilustracyjnym;
- powierzchnie podane wg normy PN-ISO-9836; obliczeń dokonano w świetle wyprawionych ścian zewnętrznych i szachtów;
- kanalizacja wyprowadzona tylko w szachtu - bez podejść pod urządzenia sanitarne;
- podejścia wodne doprowadzone do projektowanych lokalizacji urządzeń sanitarnych;
- mocowanie szafek wiszących na ściankach działowych w gestii nabywcy zgodnie z instrukcją producenta ścianek działowych

Materiał reklamowy nie stanowi oferty w rozumieniu Kodeksu Cywilnego i ma jedynie charakter poglądowy.



Ogródek



Dane kontaktowe do biura sprzedaży:

tel. 609 781 147 / tel. 504 879 686 / poznan@artlocum.pl / www.artlocum.pl

art.Locum